

Ysgol y Gyfraith a Gwleidyddiaeth

Y Gyfraith

Israddedig

Rhaglenni Gradd 2025



CARDIFF
UNIVERSITY

PRIFYSGOL
CAERDYDD

Ymhlith yr 20 uchaf ar gyfer y Gyfraith

The Complete University Guide 2025

Y Gyfraith – yr elfen gyson yn ein bywydau

Ar ymylon canolfan ddinesig hanesyddol Caerdydd, ceir monolith concriid o'r 1950au, sy'n dra gwahanol i'r tai Fictoraidd o'i gwmpas. Mae hynny'n briodol, fodd bynnag, gan fod y syniadau rydyn ni'n eu meithrin o fewn ei waliau yn dra gwahanol hefyd.

Mae proffesiwn y gyfraith wedi newid yn ystod y degawdau diwethaf. Yn y gorffennol, cyflogau uchel a selio cytundebau oedd yr hyn a oedd yn dod i'r meddwl yn aml wrth ystyried y maes. Fodd bynnag, pan fyddwn yn sôn am y sector y gyfraith heddiw, mae anhunanoldeb, ymgyrchu a diwygio yn bwysig hefyd i fyfyrwyr y gyfraith.

Er bod y gyfraith wedi cael ei haddysgu ym Mhrifysgol Caerdydd ers 1970 nid yw hynny'n golygu ein bod heb symud gyda'r oes. Mae ein syniadau a'n rhaglenni wedi datblygu ac esblygu dros y blynyddoedd ac, erbyn hyn, ein cenhadaeth yw ysgogi newid ystyrlon ac er gwell yn y byd.

O feddwl am y peth, mae'r gyfraith yn rhan annatod o bopeth a wnawn. Y dderbynneb yn eich poced, y cyflymder rydych chi'n ei yrru, eich contract cyflogaeth. Mae pob darllediad newyddion yn sôn am gyfraith newydd sy'n cael ei thrafod, a faint ohonom sydd wedi gwirioni ar wrando ar bodlediadau am droseddau go iawn? Mae'r gyfraith yn ein bywydau drwy'r amser ac mae ein rhaglenni israddedig yn adlewyrchu'r hyn sy'n digwydd yn y byd o'n cwmpas. Wrth gwrs ein bod yn addysgu hanfodion a sylfeini'r gyfraith ond rydym ni hefyd yn mynd y tu hwnt i hyn. Mae'r modiwlau dewisol yn rhai amserol, ystyrlon ac estynedig. Yn dibynnu ar eich diddordebau, gallech fod yn astudio gwyngalchu arian a throseddau ariannol un diwrnod, a hawliau dynol, digartrefedd, rheoliadau amgylcheddol a moeseg gofal iechyd y diwrnod canlynol.

Rydym hefyd yn gwybod bod angen mwy na theori a gwybodaeth academaidd yn unig arnoch ar ôl i chi adael y brifysgol. Mae'n hanfodol bod gennych brofiadau go iawn ac ymarferol i'w rhoi ar eich CV ac i'ch helpu i fod gam ar y blaen. Felly, byddwn yn rhoi'r rhain i chi hefyd. Os hoffech chi wirfoddoli ar gynllun pro bono, cewch wneud hynny. Os hoffech chi wneud cais am leoliad gwaith paragyfreithiol neu astudio dramor, cewch wneud hynny!*

Bydd y cyfleoedd hyn, ochr yn ochr â'r hyn rydych chi'n ei ddysgu ar eich rhaglen, yn rhoi'r holl sgiliau sydd eu hangen arnoch i lwyddo. Boed hynny yn y maes cyfreithiol neu mewn sectorau a diwydiannau eraill.



*Mae'r holl gyfleoedd ychwanegol a nodir yma yn cael eu cynnig drwy broses gystadleuol fel arfer, sy'n golygu y gallai fod angen i chi wneud cais i gymryd rhan.

Ymbaratowch ar gyfer heddiw ac yfory

Un o'r pethau rydyn ni'n ei wneud yn dda iawn yw eich helpu chi i ddatblygu'r sgiliau a fydd yn eich rhoi gam o flaen eich cyfoedion pan fyddwch chi'n ein gadael ni.



Mae'r sector cyfreithiol yn un cystadleuol felly mae'n hanfodol eich bod yn cael profiad cyn dechrau gweithio. Does dim pwynt dysgu am theorïau a syniadau heb allu eu rhoi ar waith yn hyderus.

Mae lluo o fentrau a chynlluniau ar gael bob tymor ond bydd y canlynol yn rhoi cipolwg i chi ar rai o'r pethau y gallech chi fanteisio arnynt petaech yn ymuno â ni.

Pro Bono

Mae *pro bono* yn derm y byddwch chi'n ei glywed dro ar ôl tro yn sector y gyfraith. Os ydych yn ansicr beth yw hwn, mae'n derm Lladin sy'n golygu *gwaith proffesiynol a wneir yn wirfoddol a heb dâl*. Mae helpu ein cymuned, ochr yn ochr â rhoi'r cyfle i chi ennill sgiliau newydd, yn bwysig i ni. Dyma pam mae gennym ni ystod o gynlluniau pro bono ar gael i'ch galluogi i ddatblygu eich sgiliau ym meysydd gofal cleientiaid, ymchwil gyfreithiol, ysgrifennu a siarad cyhoeddus. Gall y cynlluniau amrywiol hyn newid bob blwyddyn yn dibynnu ar y galw a'r staff addysgu sydd ar gael, ond maent wedi cynnwys Prosiect Diniweidrwydd Prifysgol Caerdydd (sef yr unig Brosiect Diniweidrwydd gan brifysgol yn y DU sydd wedi gwrthdroi 2 achos yn y Llys Apêl hyd yma), Prosiect Wcráin Cymru, Prosiect yr Amgylchedd, cynllun Gofal Iechyd Parhaus y GIG, Partneriaeth y Celfyddydau a Chyfraith Teulu a Chling Hunangymorth.



I gael gwybod rhagor, sganiwch y côd QR hwn i glywed gan Jack sydd wedi gweithio ar 3 chynllun pro bono yn ystod ei gyfnod yn astudio gyda ni neu, os hoffech chi ddarllen am ein cynlluniau presennol, bydd y côd QR hwn yn eich tywys i'n gwefan bwrpasol.

Ymryson a thrafod

Mae ymryson yn elfen hanfodol o hyfforddiant cyfreithiol. Byddwch yn cymryd rhan mewn ffug lysoedd barn i fireinio eich sgiliau siarad, argyhoeddi, ymchwilio a dadansoddi. Er mwyn eich helpu i ddatblygu'r sgiliau hyn rydym yn cynnal cystadlaethau ymryson bob blwyddyn sy'n cael eu 'nodd' gan siambrau bargyfreithwyr lleol. Mae llawer yn y fantol gan mai'r cyfle i wneud cyfnod byr o brofiad gwaith yw'r wobwr i'r enillwyr.

Mae negodi'n rhan o'n bywydau bob dydd, ac mae modd dysgu sgiliau allweddol, sy'n ddefnyddiol mewn unrhyw yrfa yn y dyfodol. Rydym yn cynnal rhaglen hyfforddi ar gyfer cystadleuaeth negodi genedlaethol bob blwyddyn, ac mae ein myfyrwyr yn aml yn rhagori ynddi. Efallai mai chi fydd yn fuddugol y tro nesaf.

Ehangu eich gorwelion yn Ewrop

Er ein bod ni'n gwybod y byddwch chi'n gwirioni ar Gaerdydd lawn cymaint â ni, rydyn ni'n gwybod bod gweld rhannau eraill o'r byd yn eich helpu chi i dyfu'n bersonol ac yn academaidd. Mae ein holl raglenni israddedig yn y gyfraith yn cynnig cyfleoedd i astudio dramor yn Ewrop a thu hwnt! Cewch eich addysgu yn Saesneg mewn sefydliad partner lle byddwch yn dod yn fwy annibynnol, yn ymateb i heriau deallusol, ac yn dod i gysylltiad â diwyllianau newydd a chyffrous.



Madrid sydd wedi bod fwyaf profiad sy'n newid bywyd.

Yr wyf yn awr yn gallu cael y fraint o cael cymaint o ffrindiau ledled y byd!

Roedd astudio yn Sbaen nid yn unig wedi fy rhoi gyda profiad diwyllianol newydd cyfoethog a llawer o ffrindiau newydd, ond roedd hefyd yn caniatáu i mi wneud hynny dod yn hyderus mewn iaith arall a astudiwch lawer o fodiwlau cyfraith na fyddwn byth wedi eu cael cael cyfle i astudio gartref.

Callum Pitfield, Y Gyfraith (LLB) a astudiodd yn Sbaen ar ei flwyddyn dramor



Os hoffech chi ddarllen am ein cynlluniau presennol, hyn Bydd cod QR yn mynd â chi i ein gwefan bwrpasol.

Ein rhaglenni gradd

Rydyn ni wedi bod yn dysgu'r gyfraith yma ers dros 50 blynnyddoedd ac yn ystod yr amser hwnnw rydym ni wedi dysgu bod myfyrwyr yn hoffi dewis, felly rydym yn cynnig i chi ystod o fodiwlau amrywiol sy'n newid tymor ar dymor yn dibynnu ar beth sydd yn mynd ymlaen yn y byd.

Mae ein myfyrwyr hefyd yn dweud wrthym eu bod yn hoffi cyfuno'r gyfraith â phynciau eraill felly yn ogystal â'n cynnig LLB cyfraith annibynnol, rydym yn cynnig cyfle i chi ymuno â'r tîm gyfraith gyda nifer o bynciau y credwn eu bod yn gyflenwol, y ddau ar eu cyfer astudio ac ar ôl y brifysgol pan fyddwch chi'n mynd allan i fyd gwaith.

Pa raglen bynnag a ddewiswch, astudiwch dramor, pro bono a Chymraeg bydd cyfleoedd iaith ar gael i chi a gallwch ddewis ymuno un o'r lluo o gymdeithasau cysylltiedig â'r gyfraith sy'n cael eu rhedeg gan fyfyrwyr sy'n cael eu rheoli drwy ein Hundeb Myfyrwyr.



Archwilio'n llawn yr hyn y mae pob rhaglen yn ei gynnig adolygu eu meini prawf mynediad, a chloddio'n ddyfnach i mewn i'r modiwlau y byddwch yn eu hastudio, ewch i'n gwefan.



**Clywais am Gaerdydd gyntaf
Rhaglen gyfraith y Brifysgol
trwy Ddiwrnod Gyrfaoedd yn fy ysgol.**

Cefais gyfle i ddysgu am y Enw da'r Brifysgol am waith academiaidd rhagoriaeth a siarad â chynrychiolwyr am raglen y gyfraith a'r yrfa llwybrau y mae graddedigion y gyfraith wedi eu dilyn.

Cefais gyfle hefyd i ymweld a theithio y brifysgol y flwyddyn cyn i mi ddechrau gwneud cais i brifysgolion, ac roedd yn gallu cael teimlad o'r amgylchedd dysgu ac awyrgylch y ddinas ei hun. hwn cadarnhau Prifysgol Caerdydd fel man lle Roeddwn i'n teimlo y byddwn i'n gallu cael safon fyd-eang addysg yn ogystal â gwir fwynhau fy amser fel myfyriwr.

**Mbete Mbuvi, Y Gyfraith (LLB) gyda
Blwyddyn Astudio Dramor**



Y Gyfraith LLB

Côd UCAS: M100

Mae ein rhaglen fwyaf blaenllaw yn y gyfraith yn edrych ar y rheolau a'r egwyddorion sy'n llywodraethu pobl a sut maent yn effeithio ar y ffyrdd yr ydym yn rhyngweithio â'n gilydd a chymdeithas.

Byddwch yn dod i ddeall cyfreithiau, rheoliadau, sut mae llysoedd yn gweithio, rolau ymarferwyr cyfreithiol, a sut mae cyfreithiau'n cael eu creu a'u gorfodi.

Byddwn yn gwneud yn siŵr eich bod yn datblygu dealltwriaeth drylwyr o systemau cyfreithiol Cymru a Lloegr drwy astudio modiwlau sylfaenol Cyfraith Contract, Troseddol, Cyfreithiol, Cyhoeddus, Camwedd a Thir yn ogystal â dewis eang o fodiwlau dewisol cyffrous. Gallai hyn gynnwys Cyfraith Amgylcheddol, Cyfraith Hawliau Dynol, Cyfraith Fasnachol, Cyfraith y Cyfryngau a Chyfraith Teulu ymhlith lluo o rai eraill.

Mae llawer o'n tîm yn Ysgol y Gyfraith yn gyn-ymarferwyr o'r tu allan i'r byd academiaidd sy'n cynnig cyfoeth o wybodaeth ac arbenigedd.



Beth rydw i wedi mwynhau fwyaf amdano mae fy astudiaethau yn anhygoel addysg a roddwyd i mi yn ogystal â'r meddylfryd rydw i wedi'i ddatblygu.

Mae'r darlithoedd ym Mhrifysgol Caerdydd yn drwm eich annog i feddwl y tu allan i'r bocs, chwilio am gyfraith achosion a statudau a all gallu eich helpu i ddadlau eich damcaniaethol achos, sydd wrth gwrs yn sgil ganolog pan cymhwyso'r gyfraith yn ymarferol.

**Laura Viggers
Cyfraith (LLB)**



Darganfod mwy
am y cwrs hwn.

Y Gyfraith a Gwleidyddiaeth LLB

Côd UCAS: ML12

Mae'r berthynas rhwng y gyfraith a gwleidyddiaeth yn un sy'n dibynnu ar ei gilydd.

Mae'r ddau bwnc yn cael effaith enfawr ar fywydau pobl beth bynnag fo'u hoedran, eu hethnigrwydd neu eu cefndir cymdeithasol. Cymaint yw'r effaith hon, fe ddaethom â'r ddwy ddisgyblaeth ynghyd o dan yr un to yn 2014, pan gafodd Ysgol y Gyfraith a Gwleidyddiaeth ei chreu.

Yn gyffredinol, mae cyfreithiau'n cael eu creu ar sail y systemau gwleidyddol sydd ar waith mewn unrhyw wlad. Mae hyn yn golygu bod y ddeinameg gyfreithiol-wleidyddol yn hanfodol er mwyn arsylwi ac archwilio cymdeithas. Byddwch yn astudio agweddau sylfaenol ar y gyfraith i'ch paratoi ar gyfer bywyd yn y sector ond, ochr yn ochr a hynny, cewch astudio sut mae seneddau a llywodraethau'n gweithredu ac yn gwerthuso syniadau gwleidyddol megis grym, rhyddid, democratiaeth, gwrthdaro, dilysrwydd ac atebolrwydd.



Rwy'n eistedd ar sawl panel myfyrwyr sydd wedi fy helpu i sicrhau cadarnhaol, ystyrlon ac effeithiol newid i fy nghyfoedion.

Rwyf wedi datblygu sgiliau trosglwyddadwy fel y gallu i gyflwyno dadl resymegol a derbyn adborth adeiladol. rydw i anrhydedd i gael fy ethol Amrywiaeth a Swyddog Cynhwysiant ar gyfer yr academydd newydd flwyddyn, lle gallaf barhau i gynrychioli unigolion, sydd yn draddodiadol yn cael eu gadael ar ôl, dilyn eu breuddwydion a'u nodau.

Aeden Rooney
Y Gyfraith a Gwleidyddiaeth (LLB)



Darganfod mwy
am y cwrs hwn.

Y Gyfraith a'r Gymraeg LLB

Côd UCAS: MQ15

Ers 1999, mae Cymru wedi meddu ar bwerau is-ddeddfwriaethol mewn amrywiaeth o feysydd, gan gynnwys amaethyddiaeth, pysgodfeydd, addysg, tai a phrifyrdd.

Mae hyn yn golygu bod angen dealltwriaeth o'n cyd-destun cyfreithiol penodol yng Nghymru, ac mae'r gallu i weithio yn Gymraeg yn sgil y mae galw mawr amdano yng Nghymru yn yr 21ain ganrif.

Mae ein rhaglen Y Gyfraith a'r Gymraeg yn rhoi sylfaen gynhwysfawr i chi yn systemau cyfreithiol Cymru a Lloegr. Byddwch hefyd yn datblygu lefel uchel o Gymraeg ysgrifenedig a llafar, yn ogystal â dealltwriaeth academaidd drylwyr o'r iaith a llenyddiaeth a diwylliant ein gwlad.



Rwyf wedi cymryd rhan mewn 2 gynllun pro bono, Prosiect yr Amgylchedd a Chaerdydd Prosiect Diniweidrwydd y Brifysgol.

Mae gweithio ar y Prosiect Innocence wedi cynorthwyodd fy ngalluoedd a gwybodaeth ymchwil amgylch y gyfraith. Mae wedi bod yn ddiddorol a gwaith ysgogol a byddwn yn bendant ei hargymell i unrhyw ddarpar fyfyrwr. Mae Prosiect yr Amgylchedd yn edrych ar y gyfraith ar newid hinsawdd a sut hynny yn effeithio ar drafnidiaeth, amaethyddiaeth, gwastraff a bioamrywiaeth. Rwyf hefyd wedi mwynhau hwn yn fawr prosiect ac unwaith eto byddai'n annog unigolion i'w ystyried, yn enwedig y rhai sydd a angerdd dros yr amgylchedd.

**Gabriel Hill
Cyfraith (LLB)**



Darganfod mwy
am y cwrs hwn.

Y Gyfraith a Throseddeg LLB

UCAS code: M190

Mae'r gyfraith a throseddeg yn gyfuniad delfrydol.

Tra bo'r gyfraith yn archwilio system o reolau, mae troseddeg yn canolbwyntio ar beth sy'n digwydd pan mae'r rheolau hynny'n cael eu torri, troseddoleiddio, erledigaeth, ac ymatebion cymdeithasol i drosedd ac anhrefn.

Mae'r rhaglen yn cael ei haddysgu ar y cyd ag Ysgol y Gwyddorau Cymdeithasol, gan roi'r cyfle i chi astudio'r ddwy ddisgyblaeth hynod ddiddorol yn fanwl.

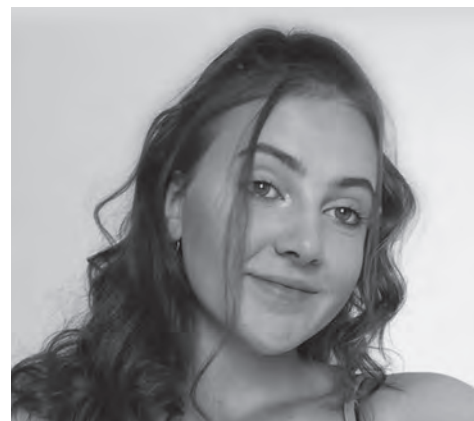
Yn yr un modd â'n holl raglenni yn y gyfraith, byddwch yn cael sylfaen gynhwysfawr yng nghyfraith Cymru a Lloegr. Ar ben hynny, byddwch yn archwilio sut i fynd i'r afael â phroblemau sy'n gysylltiedig â throseddau, cyfiawnder a rheolaeth fel gwyddonydd cymdeithasol cyn cymhwyso'ch sgiliau newydd a ysgogir gan ymchwil i faterion a dadleuon yn y byd go iawn.



Yr ystod amrywiol o fodiwlau Rwyf wedi astudio yn y gyfraith a mae troseddeg wedi ehangu'n sylweddol fy nealltwriaeth o sut y byd yn gweithredu.

Pynciau fel y gyfraith ar waith, gwleidyddiaeth, ac mae astudiaethau cymdeithasol wedi rhoi newydd i mi safbwyntiau ar swyddogaethau cymdeithasol. Rydw i nawr yn fwy ymwybodol o faterion cymdeithasol amrywiol a'r heriau cyfreithiol sy'n effeithio ar ein bywydau.

Chloe Lewis
Y Gyfraith a Throseddeg (LLB)



Darganfod mwy
am y cwrs hwn.

Meddwl am eich dyfodol

Credwch neu beidio, rydyn ni'n meddwl am eich dyfodol o'r funud y byddwch chi'n ymuno â ni.

Dyna pam mae gennym reolwr penodedig ar gyfer Gyrfaoedd y Gyfraith sy'n gallu eich helpu o'ch diwrnod cyntaf. Mae Helen McNally yn gweithio i dim Dyfodol Myfyrwyr ac yn gyfrifol am lu o weithgareddau i'ch paratoi ar gyfer byd gwaith.

Cofiwch, er eich bod yn bwriadu astudio'r gyfraith, nid yw hynny'n golygu bod yn rhaid i chi ddefnyddio eich sgiliau yn sector y gyfraith yn unig. Gall y gyfraith agor drysau i ystod o yrfaedd, a gall Helen helpu i roi cyngor ar hynny hefyd.



Cewch hyd i ragor o wybodaeth am y cymorth penodol y mae Helen yn ei roi ar ein tudalennau gyrfaoedd a chyflogadwyedd.



Mae tim Dyfodol Myfyrwyr wedi bod yn amhrisiadwy o ran y cymorth y mae wedi'i gynnig. Fi yw'r aelod cyntaf o fy nheulu i fynd i'r brifysgol, felly doedd gen i ddim syniad pa lwybrau i'w dilyn i gael gyrfa ym maes y gyfraith, ond fe wnaeth cyfarfod cychwynnol gyda'r tim helpu i gadarnhau fy nyhead i fod yn fargyfreithiwr.

Ychydig dros flwyddyn yn ddiweddarach, fe gymerais ran mewn ffug gyfweiliad i baratoi ar gyfer Ysgoloriaeth Cwrs y Bar gyda Chymdeithas Anrhydeddus y Deml Ganol, ac rwy'n falch iawn o ddweud mod i wedi cael Ysgoloriaeth Jules Thorn – sy'n ariannu fy Nghwrs y Bar yn llawn! Ni allwn fod wedi cyflawni hyn heb arweiniad, cyngor a chymorth tim Dyfodol Myfyrwyr, ac rwy'n hynod ddiolchgar am y gwaith y maent yn ei wneud.

**Holly Laugesen
Y Gyfraith a Throsedddeg LLB**





Byddwch gam ar y blaen, bachwch leoliad gwaith

Pan fyddwch chi'n gwneud cais am swyddi, mae'n anochel y cewch eich holi am eich profiad. Ond sut allwch chi ennill profiad os ydych chi newydd dreulio'r 3 blynedd diwethaf yn astudio yn y brifysgol?!

Rydym yn cynnig llawer o leoliadau gwaith sy'n rhoi'r cyfle i chi gymhwyso'r hyn rydych chi'n ei ddysgu mewn sefyllfa waith go iawn.

Os hoffech chi gael profiad paragyfreithiol, rydym yn cynnig y cyfle i chi wneud cais am leoliad cyflogedig gyda chwmni cyfreithiol yn eich trydedd flwyddyn*. Os byddwch chi'n llwyddiannus byddwch chi'n datblygu sgiliau allweddol gan gynnwys rheoli achosion, ymchwil gyfreithiol ac ysgrifennu cyfreithiol, rheoli amser, gweithio mewn tîm ac ymwybyddiaeth fasnachol.

Cewch hefyd astudio modiwl a fydd yn eich galluogi i dreulio cyfnod mewn sefydliad sy'n cyflawni rôl bwysig ym maes llywodraethu Cymru. Mae'r lleoliad gwaith hwn yn rhoi cyflwyniad damcaniaethol ond ymarferol i chi i lywodraethu datganoledig yng Nghymru, Bydd yn rhoi'r cyfle i chi ddatblygu sgiliau hynod drosglwyddadwy a meithrin perthnasoedd proffesiynol hirdymor.

Roedd 96%

o'n graddedigion mewn cyflogaeth, a/neu'n astudio ymhellach, ar fin dechrau swydd neu gwrs newydd neu'n gwneud gweithgareddau eraill fel teithio 15 mis ar ôl diwedd eu cwrs.

Arolwg Hynt Graddedigion 2020/21

*Os byddwch yn gwneud cais llwyddiannus am y flwyddyn ar leoliad gwaith paragyfreithiol, bydd yn cael ei chynnal yn ystod eich trydedd flwyddyn sy'n golygu y byddwch yn gwneud eich rhaglen 4 blynedd yn hytrach na 3 blynedd o hyd.



Mae'r flwyddyn ar leoliad gwaith yn ffordd wych o wneud cysylltiadau ac ehangu eich rhwydwaith. Rwyf wedi gallu cymysgu ag ystod o unigolion sy'n amrywio o hyfforddeion i uwch-bartneriaid a chleientiaid.

I fyfyrwyr sydd heb lawer o gysylltiadau yn y gyfraith, neu heb unrhyw gysylltiadau o gwbl, mae lleoliad gwaith yn ffordd wych o ddechrau'r perthnasoedd cychwynnol hyn a dangos eich galluedd i'r rhai sydd wedi llwyddo yn eu maes yn ogystal â chael cyngor ar gamau gyrfael yn y dyfodol gan y rhai sy'n gwybod orau.

Alice Phelps, Y Gyfraith LLB (gyda Blwyddyn ar Leoliad Gwaith Proffesiynol) Aeth Alice ar leoliad gwaith gyda Capital Law, Caerdydd



Beth sy'n gwneud Caerdydd yn wahanol?

Ein academyddion a'u harbenigedd yw sylfaen ein adran. Nid yn unig y maent yn llywio ein hagenda ymchwil ond hefyd ennyn diddordeb ein myfyrwyr mewn meddwl beirniadol a gofyn i'r perthnasol cwestiynau sydd angen atebion yn y byd academaidd 2lain ganrif a thu hwnt.

Dyma rai o'r wynebau y gallech ddod ar eu traws os ymunwch â'n hysgol. Fe wnaethon ni ofyn iddyn nhw beth maen nhw'n feddwl sy'n gwneud Caerdydd yn wahanol.



Reece Lewis
Darlithydd yn y Gyfraith

Ar ôl bod yn fyfyrwr yn yr ysgol ddegawd yn ôl, pan ddechwelais fel darlithydd, gwelais mai ychydig iawn oedd wedi newid yn y ffordd y mae myfyrwyr yn cael eu cefnogi, a sut mae'r ysgol yn gofalu amdanynt ac yn eu hannog i wireddu eu breuddwydion.

Roedd yn wych gweld bod y gymuned gefnogol a chyfeillgar yr oeddwn yn ei chofio yn amlwg yma o hyd ac roedd hynny'n rhywbeth arbennig.



Sharon Thompson
Darllenydd yn y Gyfraith

Mae Caerdydd yn ganolbwynt rhyngwladol blaenllaw ar gyfer ymchwil gymdeithasol-gyfreithiol, ac mae hyn yn cyfoethogi ein rhaglen LLB yn aruthrol.

Mae cefndiroedd cyfreithiol-gymdeithasol ein darlithwyr yn golygu eu bod yn aml yn gofyn i fyfyrwyr ystyried sut mae'r gyfraith yn dylanwadu ar y gymdeithas yr ydym yn byw ynddi (ac i'r gwrthwyneb), i herio rhagdybiaethau am y gyfraith, yn ogystal â beirniadu'r dybiaeth bod y gyfraith yn niwtral. Fe gewch eich annog i ystyried y cyd-destun cymdeithasol ehangach a allai fod yn absennol mewn dyfarniadau ond sydd, serch hynny, yn hanfodol bwysig i'n dealltwriaeth o'r gyfraith ar waith.



Caleb Wheeler
Darlithydd yn y Gyfraith

Mae gan Gaerdydd gymuned sy'n tyfu o ysgolheigion rhyngwladol ym maes y gyfraith sy'n meddu ar amrywiaeth eang o arbenigeddau cyfreithiol. Mae'r gyfraith yn bwnc mor eang ac mae gallu manteisio ar yr arbenigeddau gwahanol hyn wedi ein galluogi i feithrin cymuned academaidd chwilfrydig ac sy'n awyddus i chwarae rhan lawn.

Mae hyn yn cynnig cyfle unigryw i gael ysbrydoliaeth a chydweithio'n rhyngddisgyblaethol mewn modd nad yw'n bosibl mewn llawer o brifysgolion.



Natasha Hammond-Browning
Uwch-ddarlithydd yn y Gyfraith

Ar hyn o bryd, mae fy ymchwiliad yn canolbwyntio ar drawsblaniadau'r groth. Mae trawsblaniadau'r groth wedi'u cynnal ledled y byd ar gyfer menywod cisryweddol sydd ag anffrwythlondeb ffactor crothol absoliwt (AUF1). Mae'r rhain yn fenywod sydd wedi'u geni heb groth, y mae eu croth wedi'u tynnu am resymau iechyd, neu sydd â chroth nad yw'n gallu beichiogi. Er mai fi yw'r unig academydd cyfreithiol ym Mhrifysgol Caerdydd sy'n ymchwilio i'r maes gofal iechyd hwn yn benodol, mae academyddion eraill yn y brifysgol sy'n arbenigo mewn gofal iechyd a biofoeseg yn fy nghynorthwyo.



Nicholas Ryder
Athro Troseddau Ariannol

Mae fy ymchwiliad yn canolbwyntio ar droseddau ariannol, ond mae pwyslais penodol ar ariannu terfysgaeth, twyll, troseddau economaidd corfforaethol a gwyngalchu arian. Mae'r darlithoedd yn canolbwyntio ar ymchwiliad ac ymarfer sy'n golygu bod myfyrwyr yn fwy gwybodus am faterion troseddau ariannol cyfoes. Maent yn seiliedig ar ymchwiliad ddylanwadol a gomisiynwyd gan randdeiliaid ym maes troseddau ariannol cenedlaethol a rhyngwladol. Mae Prifysgol Caerdydd yn lle hynod gyffrous iawn i weithio ynddo.



Roxanna Dehaghani
Darlleneydd yn y Gyfraith

Mae pwyslais clir ar sicrhau bod ymchwiliad yn cynnig gwerth cyhoeddus a bod staff yn cyflawni eu dyletswyddau dinesig. Rydym yn cael ein hystyried yn ganolfan o fri cenedlaethol a rhyngwladol sy'n cynnig rhagoriaeth gymdeithasol-gyfreithiol, ac mae ein cydweithwyr, drwy eu hymchwiliad, yn defnyddio eu harbenigedd i ysgogi newidiadau er gwell yn y gyfraith a chymdeithas. Mae Llywodraeth Cymru ar garreg ein drws ac, er nad yw cyfiawnder troseddol wedi'i ddatganoli (eto), mae llawer o gyfleoedd i weithio gyda Llywodraeth Cymru i wella sut mae'r system gyfiawnder droseddol yn gweithredu.





Sut i ddod o hyd i ni

Allwedd



Ysgol y Gyfraith a Gwleidyddiaeth



Adeiladau'r Brifysgol a'r GIG



Preswylfeydd myfyrwyr

Gwybodaeth Gyfreithiol Bwysig

Mae cynnwys y llyfryn hwn yn ymwneud â'r cylch derbyn myfyrwyr ar gyfer dechrau astudio yn 2025, ac mae'n gywir wrth fynd i'r wasg ym mis Mehefin 2024. Fodd bynnag, mae cyfnod hir rhwng argraffu'r llyfryn a phryd caiff ceisiadau eu cyflwyno a'u prosesu gennym. Felly, ewch i'n gwefan: www.caerdydd.ac.uk cyn cyflwyno cais rhag ofn bod unrhyw newidiadau i'r cwrs sydd o ddiddordeb i chi neu i gyfleusterau a gwasanaethau eraill a ddisgrifir yma.

Pan fydd gwahaniaeth rhwng cynnwys y llawlyfr hwn a'r wefan, cynnwys y wefan fydd yn cael blaenoriaeth ac yn nodi'r sail yr ydym yn bwriadu darparu ein gwasanaethau ar eich cyfer.

Eich gradd: Mae myfyrwyr a dderbynnir i Brifysgol Caerdydd yn astudio am radd Prifysgol Caerdydd.

Mae'r llyfryn hwn wedi'i argraffu ar bapur o ffynonellau cynaliadwy, yn defnyddio inc o lysiau. Mae'r papur a ddefnyddiwyd i gynhyrchu'r prosectws a'r broses gynhyrchu wedi'u hardystio gan yr FSC®.

Mae'r argraffwyr hefyd wedi'u hachredu yn ôl safon ISO14001, y safon amgylcheddol a gydnabyddir yn rhyngwladol.

Mae'r ddogfen hon hefyd ar gael yn Saesneg.

This document is also available in English.

Mae Prifysgol Caerdydd yn elusen gofrestredig, rhif 1136855.

Gellir trefnu i'r prosectws hwn fod ar gael mewn fformatau gwahanol, gan gynnwys mewn print bras (testun), mewn Braille, ac ar dâp sain / CD.

I ofyn am gopi mewn fformat arall, cysylltwch â Laura Roberts: Ffôn: 029 2087 4455 Ebo: RobertsL9@caerdydd.ac.uk



**I gael gwybod mwy
am Ysgol y Gyfraith
a Gwleidyddiaeth,
ewch i'n gwefan:**



Cysylltu â ni

Ysgol y Gyfraith a
Gwleidyddiaeth
Prifysgol Caerdydd
Adeilad y Gyfraith
Rhodfa'r Amgueddfa
Caerdydd CF10 3AX

E-bost: [enquiry@
caerdydd.ac.uk](mailto:enquiry@caerdydd.ac.uk)

Ffôn: 029 2087 4455

Cadwch mewn cysylltiad



CardiffLaw



@CardiffLaw