

Ysgol Busnes Caerdydd

Israddedig
Rhaglenni Gradd 2025



CARDIFF
UNIVERSITY

PRIFYSGOL
CAERDYDD

Lluniwch
eich dyfodol
a byd gwell.

**Ymunwch â'n hysgol sydd wedi'i
hachredu'n rhyngwladol.**



Gwneud gwahaniaeth

Nid addysgu busnes yn unig a wnawn yn Ysgol Busnes Caerdydd. Rydym yn meddwl am y ffordd y mae'n effeithio ar ein cymdeithas a'n heconomi. Gwerth cyhoeddus yw'r enw sydd gennym am hyn.

Byddwn yn eich paratoi ar gyfer gyrfa lwyddiannus ac yn eich galluogi i gael effaith ystyrlon ac er gwell ar fyd busnes.

Ein pwyslais ar werth cyhoeddus sy'n ein gyrru i greu newid er gwell. O herio anghydraddoldeb i hyrwyddo cynaliadwyedd a chyfrifoldeb cymdeithasol, byddwn yn rhoi'r sgiliau a'r meddylfryd sydd eu hangen arnoch i greu dyfodol gwell.

Mae amrywiaeth yn bwysig i ni. Mae'n cyfoethogi ein cymuned ac yn caniatáu inni edrych ar y byd, a busnes, o wahanol safbwyntiau. Gyda'n gilydd, byddwn yn treulio amser yn y dosbarth yn ymchwilio i oblygiadau cymdeithasol, moesegol a chynaliadwy ymddygiad ac arferion corfforaethol, gan drafod syniadau, profiadau a rhagdybiaethau mewn modd parchus.

Yn ein hamgylchedd dysgu cefnogol, byddwch yn magu gwybodaeth a hyder wrth roi'r wybodaeth hon ar waith.



Eich llwybr at lwyddiant yn Ysgol Busnes Caerdydd



Cymorth i fyfyrwyr

Mae ein staff cymorth ymroddedig ar gael i'ch helpu i ymdopi â bod yn fyfyrwr o'ch diwrnod cyntaf. Mae hyn yn cynnwys Ymgynghorydd Cynorthwyo Myfyrwyr yn yr ysgol. Gan gynnig cyngor ar lu o feysydd gan gynnwys iechyd, cwnsela, cymorth i fyfyrwyr anabl a sut i reoli eich arian, mae ein gwasanaethau yn rhad ac am ddim ac yn gwbl ddiuedd.

Ymgartrefu'n ddiffwdan

Mae gennym Gynllun Myfyrwyr sy'n Mentora. Mae'n eich paru â myfyrwr sy'n astudio yn Ysgol Busnes Caerdydd ar hyn o bryd a fydd yn eich helpu i ymgartrefu ac ateb unrhyw gwestiynau.

Achrediadau

Rydym yn cael ein hachredu gan y Gymdeithas er Hyrwyddo Ysgolion Busnes Colegol (AACSB)

Mae'r achrediad hwn yn ein gosod ymhlith ysgolion busnes gorau'r byd gan ei fod yn cydnabod ein hymrwymiad i gynnig rhagoriaeth o ran cwricwla, cyfadran, ymchwil, arloesedd ac ymgysylltiad. Mae'n rhoi sicrwydd i gyflogwyr y dyfodol eich bod wedi cael addysg academaidd o'r radd flaenaf.

Rhagoriaeth o ran menter

Rydym yn falch o fod wedi derbyn gwobr fawreddog Siarter y Busnesau Bach, ac yn meithrin diwylliant o fenter.

Mae'r nod barcud cenedlaethol hwn yn cydnabod ysgolion busnes sy'n dangos rhagoriaeth wrth annog menter gan fyfyrwyr, ymgysylltiad â'r economi leol, a chymorth i fusnesau.

Os ydych chi'n breuddwydio am ddechrau eich busnes eich hun, rydyn ni'n cynnig mentoriaeth, cystadlaethau, a chymorth i ddatblygu sgiliau entrepreneuriaidd.





Busnesau newydd gan fyfyrwyr

Sefydlodd Calvin Bang, myfyriwr Rheoli Busnes (Rheol Ryngwladol) (BSc), Taff Cola, cwmni diodydd meddal cymdeithasol-gyfrifol ac sy'n blaenoriaethu cynhwysion lleol.

Gydag arweiniad a chymorth gan dîm Menter a Dechrau Busnes Prifysgol Caerdydd, mae Calvin wedi gwireddu ei weledigaeth.

O ganlyniad i'w ymagwedd arloesol, fe enillodd wobwr yng ngwobrau Dechrau Busnes blynyddol Prifysgol Caerdydd, yn ogystal â chronfa i helpu i dyfu Taff Cola.

Eich campws yn y dyfodol

Mae gennym ddigonedd o fannau astudio a chymdeithasol sydd wedi'u teilwra i gyfoethogi eich taith academaidd.

Hwb Cymuned Myfyrwyr Aberconwy

Man newydd a chyffrous ar gyfer astudio a gweithio mewn grŵp

Hwb yr Israddedigion

Y lle i ddod o hyd i atebion i'ch ymholiadau academaidd a bugeiliol

Swyddfa Cefnogi Myfyrwyr

Wrth law i'ch helpu yn ystod eich cyfnod yn astudio gyda ni

Parth Cyfleoedd

Man penodol i drafod gyrfaoedd, lleoliadau gwaith a mynd dramor

Y Lolfa

Lle gwych i ymlacio neu astudio



Roeddwn i wrth fy modd â'r amrywiaeth o bobl yn y brifysgol gan fod hyn wedi fy helpu i werthfawrogi gwahanol safbwyntiau, sydd wedi bod yn sgil ddefnyddiol yn fy swydd o ddydd i ddydd fel Uwch-gynghorydd Polisi.

Fy hoff ran o astudio fy nghwrs oedd amrywiaeth y dulliau addysgu. Roedd yn ddefnyddiol i mi fod cymysgedd o ddulliau addysgu a ffocws ar sgiliau trosglwyddadwy sy'n ddefnyddiol ar gyfer gyrfaoedd yn y dyfodol.

**Sehrish Afzal
Cyfrifeg a Chyllid (BSc 2019)**





Ffynnu yn eich gyrfa yn y dyfodol

Rydym wedi ymrwymo i'ch helpu i gyflawni eich dyheadau gyrfaol o'r eiliad y byddwch yn cyrraedd y campws.

Rydym yn cynnig nifer o gyfleoedd i chi gael profiad ymarferol ac uniongyrchol o fyd busnes, gan sicrhau eich bod yn adeiladu sylfaen gadarn yn y sector busnes cyn lansio eich gyrfa.

Blwyddyn ar leoliad proffesiynol

Mae eich gradd ar gael gyda'r opsiwn o dreulio blwyddyn ar leoliad gwaith proffesiynol. Gall y flwyddyn hon o waith cyflogedig roi hwb i'ch hyfforddiant proffesiynol a sicrhau eich bod gam ar y blaen ar ôl graddio.

Mae ein myfyrwyr yn mynd ar leoliadau gwaith mewn ystod o sefydliadau a sectorau. Mae Deloitte, L'Oréal, Disney, Banc Lloegr, Llywodraeth Cymru, a busnesau bach a chanolig lleol, ymhlith y rhai sydd wedi croesawu ein myfyrwyr yn y gorffennol.

Y Parth Cyfleoedd

Gallwch fanteisio ar ein Parth Cyfleoedd yn ein hysgol sy'n cynnig gwasanaeth busnes-benodol. Mae ein cyfuniad o arweiniad wyneb yn wyneb ac ar-lein yn golygu y gallwch gynllunio eich dyfodol mewn ffyrdd hawdd, hwylus a chyffrous.

Cymorth â ffocws ar eich gyrfa

Byddwn yn eich helpu i ddatblygu sgiliau ymarferol a magu'r hyder mewn cyd-destun proffesiynol i ffynnu yn y farchnad swyddi i raddedigion trwy weithdai, apwyntiadau un-i-un am yrfaeodd, a chymorth i sicrhau amrywiaeth o gyfleoedd profiad gwaith. Rydym yn cynorthwyo darpar entrepreneuriaid hefyd ac yn cynnal digwyddiadau rhwydweithio proffesiynol a ffeiriau gyrfaeodd, gan roi'r cyfle i chi gysylltu â chyflogwyr graddedigion ar y campws.

I ble mae ein graddedigion yn mynd?

Mae ein graddedigion yn ymgymryd ag amrywiaeth o yrfaeodd, o sefydliadau byd-eang mawr i gwmnïau bach unigryw.

Maent yn cael swyddi yn y sector preifat, cyhoeddus a'r trydydd sector ar draws y DU, Ewrop ac yn rhyngwladol. Mae Sky, Barclays Corporate, Citibank, Deloitte, KPMG, Microsoft, JP Morgan a BMW ymhlith y cwmnïau a gynrychiolir.

Roedd **97%**

o'n graddedigion israddedig mewn swydd, a/neu'n astudio ymhellach, ar fin dechrau swydd neu gwrs newydd, neu'n gwneud gweithgareddau eraill fel teithio, 15 mis ar ôl gorffen eu cwrs.

(Arolwg Hynt Graddedigion 2020/21).*

Barn ein myfyrwyr



Mae'r Parth Cyfleoedd wedi bod yn adnodd hynod werthfawr yn ystod fy amser ym Mhrifysgol Caerdydd.



Fe wnaeth fy Nghyngorydd Gyrfaeodd fy helpu i ailysgrifennu fy CV a rhoi trefn arno wrth wneud cais am swyddi i raddedigion. Yn ddiweddarach, fe wnaeth fy helpu hefyd i baratoi ar gyfer fy nghanolfan asesu bersonol gyntaf. Rhoddodd ei chynghor yr hyder a'r wybodaeth i mi ddod o hyd i fy rôl ddelfrydol ar ôl graddio.

**Isabelle Newenham
Rheoli Busnes (BSC)**



Mae Ella yn dweud wrthym sut mae ei lleoliad gwaith hi wedi bod yn garreg gamu tuag at ei gyrfa yn y dyfodol.



* Ffynhonnell: Arolwg Hynt Graddedigion 2020/21 yr Asiantaeth Ystadegau Addysg Uwch, a gyhoeddwyd gan HESA ym mis Mehefin 2023. Hawlfraint: Yn cynnwys Data HESA: Hawlfraint yr Asiantaeth Ystadegau Addysg Uwch (HESA) Cyf 2023.

Datgloi byd o bosibiliadau

Astudiwch dramor yn rhan o'ch gradd i gael profiad fydd yn newid eich bywyd.

Cewch brofiad o ddiwylliannau newydd yn ogystal â'r cyfle i ddysgu iaith newydd a gwneud ffrindiau am oes. Bydd hefyd yn eich helpu i sefyll ar eich traed eich hun, bod yn hunangynhaliol a meithrin ymwybyddiaeth ddiwylliannol i'ch paratoi ar gyfer gyrfa a allai eich tywys ledled y byd.

Blwyddyn dramor

Ewch ati i archwilio'r partneriaethau gyda phrifysgolion ac ysgolion busnes ledled y byd, o Ewrop i Asia, Gogledd America, a thu hwnt, i gyd yn cael eu haddysgu yn Saesneg. Pe byddech am fanteisio ar y cyfle hwn sydd ar gael i bob myfyriwr israddedig, byddech yn trosglwyddo i fersiwn bedair blynedd o'ch rhaglen radd ac yn treulio eich trydedd flwyddyn dramor.

Treulio eich haf dramor

Gwnewch y mwyaf o'ch haf drwy dreulio cyfnod byr yn astudio, yn gweithio neu'n gwirfoddoli ledled y byd. Mae bwrsariaethau ar gael.



Astudio dramor am y flwyddyn oedd un o fy mhenderfyniadau gorau erioed.

Mae'n gyfle gwyb sy'n eich galluogi i gwrdd â phobl newydd, teithio i leoedd newydd a dysgu mewn ffordd hollol wahanol.

Tali Swinburne
Rheoli Busnes (BSc), dramor ym
Mhrifysgol Cornell, UDA



Rhoddodd Singapore bersbectif newydd i mi ar dwf personol, astudio a chymuned.



Luis Cortez de Lobao
Rheoli Busnes (Rheoli Rhyngwladol)
(BSc), dramor ym Mhrifysgol
Dechnolegol Nanyang, Singapore



Partner astudio dramor: Ysgol Fusnes Copenhagen



Os cewch chi'r cyfle i astudio dramor ar unrhyw adeg yn ystod eich amser yn y brifysgol, manteisiwch arno!!!

Alla' i ddim ei argymell ddigon!

Nidhi Mehta
Rheoli Busnes (Marchnata) (BSc),
dramor ym Mhrifysgol Navarra, Sbaen



Mae astudio dramor yn eich galluogi i ddod i adnabod chi eich hun yn llawer gwell.

Mae wedi rhoi persbectif byd-eang i mi, ac rwyf wedi gwneud ffrindiau am oes o bob rhan o'r byd.

Lewis Gibbins
Rheoli Busnes (BSc), dramor yn Ysgol Busnes Copenhagen, Denmarc



Astudio dramor.
Sganiwch y côd QR i
gael gwybod rhagor.

Ein rhaglenni gradd

Lluniwyd ein rhaglenni gradd hyblyg, ymarferol ac sy'n canolbwyntio ar y dyfodol, i'ch paratoi chi at heriau cyfoes ym meysydd busnes, rheoli ac arwain. Beth bynnag fo'ch diddordebau, byddwch yn rhoi theori ar waith ac yn mynd i'r afael ag astudiaethau achos yn y byd go iawn sy'n deillio o'n gwaith ymchwil blaengar a'n rhwydwaith o bartneriaid busnes.



I gael manylion llawn am ein rhaglenni, gan gynnwys gofynion mynediad, ewch i'n gwefan.

Cyflwyno cais

Os oes gennych chi ddiddordeb mewn astudio unrhyw un o'r cyrsiau israddedig y mae Ysgol Busnes Caerdydd yn eu cynnig, gwnewch gais trwy UCAS.



Mae ein myfyrwyr yn gadael gwaddol yng Nghaerdydd drwy weithio ar brosiectau go iawn a gwneud gwahaniaeth arwyddocaol.

Maen nhw wedi sefydlu cynllun cerdyn teyrngarwch, lansio marchnad stryd, adfywio papur newydd lleol a dechrau fforwm busnes yng nghymuned Grangetown.

**Yr Athro Eleri Rosier
Athro Marchnata a Strategaethau**



Fe'm synnwyd gan y ddinas fywiog, y bobl gyfeillgar, a chyfleusterau rhagorol y brifysgol.

Rydw i wedi gwneud ffrindiau am oes, magu hyder ac annibyniaeth, ac fe wnes i adael yn edrych ymlaen at ddechrau gyrfa gyffrous ym maes marchnata.

**Aylish Chipman, Rheoli Busnes
(Marchnata) (BSc 2018)**



Cyfrifeg a chyllid

Diffiniwch ddyfodol busnes trwy gyfrifeg a chyllid.

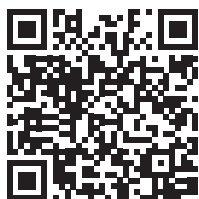
Mae cyfrifeg a chyllid yn hollbwysig i lwyddiant unrhyw fusnes yn yr economi fyd-eang. Os oes gennych chi ddawn gyda rhifau ac rydych yn awyddus i newid byd busnes er gwell, ymunwch â ni i wneud cyfraniad ystyrlon yn ein cymdeithas a'n heconomi.

Byddwn yn rhoi'r sgiliau a'r ddealltwriaeth broffesiynol hanfodol y mae cyflogwyr yn chwilio amdanynt mewn sector sy'n cynnig gyrfaoedd rhagorol.



Byddwch yn datblygu ystod o sgiliau technegol, ymwybyddiaeth o fusnes a rhinweddau graddedigion a fydd yn rhoi sylfaen wirioneddol gref i chi ar gyfer dyfodol hynod lwyddiannus yn eich gyrfya.

Dr Eleanor Dart
Darlithydd mewn cyfrifeg



Sganiwch y côd QR i wyllo Dr Eleanor Dart yn dweud rhagor am ein rhaglenni Cyfrifeg a Chyllid.

Ymarferol, technegol ac achrededig

- Mae cyrff proffesiynol fel ICAEW, ACCA, iCAS, a CIMA yn achredu ein rhaglenni. Felly, yn amodol ar basio modiwlau penodol, gallwch gael credyd am yr hyn rydych wedi'i ddysgu'n flaenorol a chewch eich eithrio o leiaf o lefel gyntaf arholiadau'r cymhwyster proffesiynol y mae'r cyrff hyn yn ei gynnig.
- Byddwn yn rhoi sgiliau technegol ac arbenigedd trwy gymysgedd o theori ac enghreifftiau ymarferol. Cewch y wybodaeth ddiweddaraf am dueddiadau yn y diwydiant wrth astudio agweddau arbenigol ar gyfrifeg, cyllid, cyfraith fasnachol a dadansoddi meintiol.
- Y tu hwnt i arbenigedd technegol, byddwch yn datblygu sgiliau annhechnegol hanfodol a werthfawrogi yn fawr gan gyflogwyr. Mae'r rhain yn cynnwys y gallu i addasu, gweithio mewn tîm, meddwl mewn ffyrdd dadansoddol, datrys problemau a chyfathrebu. O farchnata a strategaethau i astudiaethau cyfreithiol, mae ein dull cyfannol yn rhoi dealltwriaeth eang i chi o fyd busnes.
- Mae ein partneriaeth gyda Bloomberg fel Partner Dysgu drwy Brofiad yn ein rhoi ar flaen y gad ym maes addysg drwy brofiad. Rydym wedi integreiddio ymarferion Bloomberg ar draws ein cwricwlwm a addysgir o'n Hystafell Fasnachu fodern.
- Byddwch yn dysgu gan arbenigwyr - mae ein staff yn arbenigwyr rhyngwladol blaenllaw sy'n dod â chyfoeth o brofiad o'r diwydiant ac ymchwil flaenllaw i'n dull addysgu.
- Yn rhan o Raglen Partneriaeth Israddedig (UPP) Sefydliad y Cyfrifwyr Siartredig yng Nghymru a Lloegr, gallwch wneud cais i gychwyn ar leoliad gwaith blwyddyn o hyd â thâl gyda chwmnïau cyfrifeg, gan gyflymu eich llwybr at gymhwyster proffesiynol.
- Bydd Cronfa Ddata Bitcoin Prifysgol Caerdydd ar gael ar eich cyfer, sef adnodd ar gyfer dadansoddi a deall blockchain Bitcoin.

Bwrsariaeth Newid Dyfodol

Gall myfyrwyr cymwys o gefndiroedd sydd dan anfantais ariannol wneud cais am fwrsariaeth Newid Dyfodol ICAEW.



Cyfrifeg (BSc)

Côd UCAS: N400 neu 64F9 gyda
Blwyddyn ar Leoliad Gwaith Professional

Gallwch symud eich gyrfa yn ei blaen yn gyflym drwy astudio ein gradd cyfrifeg sydd â ffocws proffesiynol ac sy'n cynnig eithriadau rhag gorfod sefyll arholiadau cyfrifeg siartredig.

Yn eich blwyddyn gyntaf, byddwch yn mynd i'r afael â hanfodion cyfrifeg ariannol a rheolaethol.

Cyfunir theori ac ymarfer yn yr ail flwyddyn a byddwch yn cael eich cyflwyno i senarios cyfrifeg go iawn cyn dewis o ystod o lwybrau arbenigol.

Yn eich blwyddyn olaf, byddwch yn meistrolï pynciau cyfrifeg uwch, gan gynnwys cyllid a strategaethau corfforaethol, a rheoli cyfrifeg.



Ein nod yw rhoi profiad dysgu cyffrous i chi.

Profiad sy'n rhyngweithiol ac yn ennyn eich diddordeb mewn ffordd na fydddech yn ei gael, o bosibl, mewn ystafell addysgu draddodiadol. Mae dull ymarferol o'r fath yn hanfodol er mwyn eich rhoi gam ar y blaen pan fyddwch yn chwilio am swydd yn y maes. Felly, yn ogystal â rhoi'r cyfle i chi ddatblygu sgiliau dadansoddi y gallwch eu defnyddio mewn sefyllfaoedd go iawn, mae ein partneriaeth yn apelio'n fawr at ddarpar gyflogwyr sydd bob amser yn chwilio am raddedigion sydd â dealltwriaeth o Bloomberg.

Dr Hossein Jahanshahloo
Darlithydd Cyllid



BSc Cyfrifeg a Chyllid

Côd UCAS: N490 neu 751G gyda
Blwyddyn ar Leoliad Gwaith Professional

Mae ein gradd cyfrifeg a chyllid arbenigol yn rhoi'r cyfle i chi symud eich gyrfa yn ei blaen yn gyflym drwy gael eich eithrio rhag gorfod sefyll arholiadau cyfrifeg proffesiynol.

Byddwch yn mynd i'r afael â hanfodion cyfrifyddu a chyllid yn eich blwyddyn gyntaf.

Cyfunir theori ac ymarfer yn yr ail flwyddyn wrth i chi gael eich cyflwyno i senarios go iawn ym meysydd cyfrifeg a chyllid cyn dewis o ystod o lwybrau arbenigol.

Rhoddir sylw i reoli ariannol uwch yn y drydedd flwyddyn, gan gynnwys dadansoddi diogelwch, rheoli portfolio, cyllid corfforaethol, a deilliadau ariannol.



Mae'r cwrs yn ddewis gwyh i'r rhai sy'n dda gyda rhifau ac sydd â diddordeb mewn gweithio mewn ystod eang o ddiwydiannau, megis cyllid, cyfrifeg, bancio neu ymgynghori.

Gellir defnyddio'r sgiliau a'r wybodaeth y byddwch yn eu datblygu mewn amrywiaeth o rolau gwahanol. Mae galw mawr am weithwyr cyllid proffesiynol medrus mewn llawer o ddiwydiannau, a gall hyn fod o gymorth mawr wrth chwilio am swyddi da a photensial cyflog.

**Ashley Rogers
Cyfrifeg a Chyllid (BSc 2017)**



Mae gan nifer o ysgolheigion yng Nghaerdydd berthynas agos â sefydliadau y tu allan i'r brifysgol.

Er enghraifft, rwy'n gynghorydd annibynnol i Lywodraeth Cymru fy hun ar faterion sy'n gysylltiedig â chyllid llywodraeth leol. Mae'r cysylltiad eang hwn gan ein hacademyddion yn cynnig profiad dysgu unigryw i'n myfyrwyr ac yn eu helpu nhw i fod yn eithriadol o barod ar gyfer bywyd ar ôl gadael y brifysgol.

**Dr Dennis De Widt
Uwch-ddarlithydd Cyfrifeg a Chyllid**



Rheoli Busnes

Byddwch yn barod i ddylanwadu ar ddyfodol busnes.

Mae rheoli busnes yn faes sy'n esblygu'n barhaus ac mae'n effeithio ar fywydau ledled y byd.

Dyma gyfle i archwilio pob agwedd ar fusnes, gan edrych ar feysydd pwysig i ddeall sut maen nhw'n dod ynghyd i greu sefydliadau llwyddiannus. Mae natur eang rheoli busnes yn agor drysau i ystod eang o yrfaeodd. Trwy gymysgedd o theori ac enghreifftiau ymarferol, byddwn yn rhoi'r sgiliau a'r wybodaeth fydd yn eich galluogi i ffynnu yn y farchnad swyddi fyd-eang. Gyda'n gilydd byddwn yn ystyried effaith penderfyniadau busnes ar ein cymdeithas a'n heconomi ac yn gweithio i wneud gwahaniaeth i'r byd o'n chwmpas.

Mae ein rhaglenni cynhwysfawr a hyblyg yn cwmpasu popeth, o gorfforaethau rhyngwladol i fentrau cymdeithasol ac elusennau, gan wneud yn siŵr eich bod yn barod ar gyfer pob math o sefydliadau a sectorau.

Yn dilyn ein blwyddyn gyntaf gyffredinol mewn rheoli busnes, byddwch yn mynd ati i ddewis llwybr arbenigol mewn Marchnata, Rheoli Adnoddau Dynol, Rheoli Rhyngwladol, neu Logisteg a Gweithrediadau.

Byddwch yn datblygu arbenigedd rheoli gan ein tîm o ymchwilyr ac ymarferwyr busnes rhyngwladol. Byddwn yn eich cyflwyno i ddisgyblaethau fel cyfrifeg, technoleg ddigidol, marchnata, adnoddau dynol a chyflogaeth, rheoli ac economeg.

Byddwch gam ar y blaen drwy fanteisio ar arbenigedd siaradwyr gwadd, astudiaethau achos go iawn, a theithiau yn ymwneud â'r diwydiant. Gyda'n cymorth ni, byddwch yn datblygu sgiliau i ymateb i ddatblygiadau cyfredol a heriau ym maes busnes.

Lleoliad Gwaith Integredig

Yn ogystal â'r opsiwn i dreulio blwyddyn ar leoliad gwaith neu dramor, rydym hefyd yn rhoi'r cyfle i chi gwblhau Lleoliad Gwaith Integredig. Cynigir y cyfle cyflogedig hwn sy'n para 20 wythnos yn eich ail flwyddyn ac mae'n caniatáu ichi gymhwyso'r hyn rydych wedi'i ddysgu yn y brifysgol mewn lleoliad go iawn.



Rydym yn cynnig gradd hynod eang ei chwmpas.

AMae dehongliad eang o fusnes yn cynnwys pob math o sefydliad, o gwmnïau rhyngwladol mwyaf y byd fel Walmart neu Amazon, i glybiau chwaraeon bach i blant.

**Yr Athro Tom Entwistle
Athro Polisi Cyhoeddus a Rheolaeth**



Sganiwch y côd QR i wyllo fideo o'r Athro Tom Entwistle yn dweud rhagor wrthych am ein rhaglenni rheoli busnes.

Rheoli Busnes BSc

Côd UCAS: N201 neu 457D gyda
Blwyddyn ar Leoliad Gwaith Professional

Cewch fwynhau'r rhyddid a'r hyblygrwydd i deilwra rhaglen i'ch diddordebau a'ch dyheadau chi neu newid i lwybr arbenigol mewn Marchnata, Rheoli Adnoddau Dynol, Rheoli Rhyngwladol neu Logisteg a Gweithrediadau.

Yn dilyn ein blwyddyn gyntaf gyffredinol mewn rheoli busnes, cyfunir theori ac ymarfer yn yr ail flwyddyn drwy gymhwyso technegau cyfrifo, datblygu cysyniadau marchnata, a datrys problemau drwy ddefnyddio strategaethau rheoli gweithrediadau.

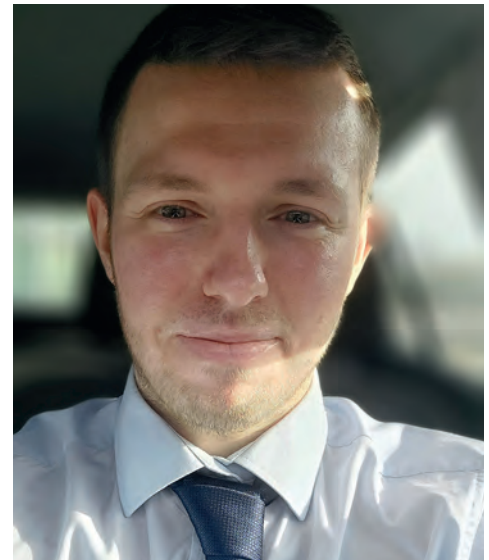
Byddwch yn archwilio egwyddorion arbenigol megis caffael, amlddiwylliannedd, arolygon a modelau a globaleiddio. Yn eich blwyddyn olaf, byddwch yn mynd i'r afael â materion go iawn drwy astudio modiwlau sy'n trin a thrafod strategaethau, dadansoddi a newid, gan deilwra'ch gradd i'r nodau sydd gennych ar gyfer eich gyrfa.



Fe wnes i fwynhau'r amrywiaeth yn y modiwlau rydyn ni'n eu hastudio.

Yn naturiol, mae rheoli busnes yn bwnc hynod eang sy'n amrywio o feysydd gweithrediadau, cyllid, pobl, strategaethau, marchnata, ymhlith rhai eraill. Ar ben hynny, mae'n radd sy'n berthnasol i bron unrhyw broffesiwn.

Steve McCormick
Rheoli Busnes (BSc 2020)



Rheoli Busnes (Rheoli Rhyngwladol) BSc

Côd UCAS: N202 neu 2B68 gyda Blwyddyn ar Leoliad Gwaith Professional

Ehangwch eich gorwelion drwy fanteisio ar yr opsiwn o dreulio semester yn astudio yn un o'n sefydliadau partner ar draws y byd.

Yn dilyn ein blwyddyn gyntaf gyffredinol mewn rheoli busnes, byddwch yn cyfuno theori ac ymarfer yn yr ail flwyddyn.

Byddwch yn dysgu am sut mae arferion amlddiwylliannedd a rheoli adnoddau dynol yn goryffwrdd ag ymddygiad sefydliadol, marchnata a strategaethau. Cewch y cyfle i ddadansoddi prosesau rheoli a datblygu dealltwriaeth gynhwysfawr o'r dirwedd fusnes ryngwladol.



“ Ar hyn o bryd rwy'n Bennaeth Data a Strategaethau Digidol yn Shard Financial Media, cwmni cyfryngau B2B yng nghanol Llundain.

Mae rheoli rhyngwladol yn fwy perthnasol nag erioed, yn fy marn i. Ar ôl y pandemig, mae'r angen i weithio'n ddi-dor ar draws ffiniau wedi cynyddu'n aruthrol - mae hyn am nifer o resymau cymdeithasol, economaidd a diwylliannol. A minnau'n weithiwr proffesiynol sydd wedi mewnfudo i'r DU, rwy'n credu bod rheoli trawsddiwylliannol yn sgil hanfodol mewn unrhyw fusnes ac y gall fod yn bwynt gwerthu unigryw i unrhyw ymgeisydd.

**Isabel Urquiaga
Rheoli Busnes (Rheoli Rhyngwladol)
(BSc 2017)**



Rheoli Busnes (Marchnata) BSc

Côd UCAS: NN25 neu 8J73 gyda
Blwyddyn ar Leoliad Gwaith Professional

Ewch ati i symud eich gyrfa yn ei blaen yn gyflym drwy fanteisio ar eithriadau arholiad y Sefydliad Marchnata Siartredig (CIM), sy'n golygu y gallwch ennill cymwysterau a gydnabyddir gan y diwydiant yn gyflymach.

Yn dilyn ein blwyddyn gyntaf gyffredinol mewn rheoli busnes, cyfunir theori ac ymarfer yn yr ail flwyddyn gan archwilio ymddygiad prynwyr, ymchwil i'r farchnad a strategaethau ochr yn ochr â rheoli ariannol a phobl.

Byddwch yn addasu eich gwybodaeth arbenigol drwy wneud modiwlau dewisol sy'n ymwneud ag amlddiwylliannedd, rheoli adnoddau dynol, a logisteg.

Yn eich blwyddyn olaf, cewch y cyfle i fynd i'r afael â heriau hysbysebu a marchnata cyfredol wrth astudio dylunio busnes, gwasanaethau, a marchnata diwylliannol, gan deilwra'ch gradd i'ch dyheadau gyrfaol.

Rheoli Busnes (Logisteg a Gweithrediadau) BSc

Côd UCAS: N291 neu 856J gyda
Blwyddyn ar Leoliad Gwaith Professional

Manteisiwch ar ein partneriaeth ag Ymddiriedolaeth NOVUS i gael seminarau a arweinir gan y sector, ymweliadau â safleoedd, mentoriaeth, hyfforddiant gyrfa, ac interniaethau â thâl.

Yn dilyn ein blwyddyn gyntaf gyffredinol mewn rheoli busnes, cyfunir theori ac ymarfer yn yr ail flwyddyn gan archwilio materion dosbarthu, prynu a chyflenwi ochr yn ochr ag ymddygiad sefydliadol, marchnata, a strategaethau.

Ategwch eich gwybodaeth arbenigol drwy wneud modiwlau dewisol yn ymwneud ag amlddiwylliannedd, cyllid a rheoli adnoddau dynol.

Yn eich blwyddyn olaf, byddwch yn mynd i'r afael â materion rheoli a strategaethau go iawn, gan astudio meysydd rheoli gweithrediadau uwch a chyflenwad, gan deilwra'ch gradd i'r nodau sydd gennych ar gyfer eich gyrfa.



Rydym yn ffodus o fod yn un o'r canolfannau arweiniol yn y DU ar gyfer ymchwil rheoli logisteg a chadwyni cyflenwi, felly mae ein partneriaeth gyda NOVUS yn ddatblygiad cyffrous i'n myfyrwyr a fydd yn ennill gwybodaeth ar sail ymchwil a sgiliau cyflogadwyedd gwell.

**Yr Athro Andrew Potter
Athro Logisteg a Thrafnidiaeth**



Rheoli Busnes (Rheoli Adnoddau Dynol) BSc

Côd UCAS: NN26 neu A321 gyda Blwyddyn ar Leoliad Gwaith Professional

Bydd eich sgiliau AD proffesiynol yn golygu y bydd galw mawr amdanoch ar ôl graddio mewn sefydliadau sy'n rhoi pwyslais ar gael y gorau o'u gweithlu.

Yn dilyn ein blwyddyn gyntaf gyffredinol mewn rheoli busnes, cyfunir theori ac ymarfer yn yr ail flwyddyn gan archwilio materion rheoli pobl ochr yn ochr â marchnata a strategaethau i gael dealltwriaeth gyfannol o fyd busnes.

Byddwch yn astudio meysydd arbenigol fel cysylltiadau cyflogaeth, sefydliadau amlddiwylliannol a rheoli perfformiad. Byddwch yn ymchwilio i themâu fel entrepreneuriaeth, moeseg busnes, a diwylliant wrth deilwra'ch gradd i'ch dyheadau gyrfaol.

Cewch y cyfle i ddatblygu gwybodaeth arbenigol am yr amgylchedd rheoleiddio a chyd-destun cymdeithasol sefydliadau a'u gweithluoedd.

Rheoli Busnes a'r Gymraeg BSc

Côd UCAS: NQ26 neu NQ28 gyda Blwyddyn ar Leoliad Gwaith Professional

Dyma gyfle i ddatblygu eich sgiliau Cymraeg ochr yn ochr â'ch craffter busnes i ffynnu yn y farchnad swyddi sydd ar dwf yng Nghymru.

Byddwch yn dechrau gyda phynciau busnes craidd ym meysydd cyfrifeg, marchnata, a thechnoleg, yn ogystal ag astudiaethau iaith a llenyddiaeth Gymraeg.

Wedi hynny byddwch yn astudio modiwlau am ymddygiad sefydliadol, gweithrediadau, strategaethau ac adnoddau dynol. Byddwch yn canolbwyntio

ar ddatblygiad y Gymraeg, ei llenyddiaeth, ei diwylliant, a'i rôl yn y gweithle modern yng Nghymru. Cewch y cyfle i ennill profiad ymarferol mewn lleoliad gwaith lle siaredir Cymraeg.

Byddwch yn meistrolï disgyblaethau busnes craidd fel strategaethau a newid, cyn mynd ati i arbenigo mewn meysydd fel entrepreneuriaeth, hysbysebu, moeseg, neu fusnes rhyngwladol. Mae'r pynciau Cymraeg sydd ar gael i'w dewis yn cynnwys sgrïptio, llenyddiaeth, sosioieithyddiaeth, neu gyfieithu.



A minnau'n rhywun a fu'n gweithio y tu allan i'r byd academiaidd am nifer o flynyddoedd, cefais fy swyno gan natur gwaith a chyflogaeth a'r berthynas gylchol sydd gan hyn â phob agwedd arall ar fywyd – ein tai, iechyd ac addysg, er enghraifft.

Roeddwn hefyd am gael gwell dealltwriaeth o sut rydym yn rhyngweithio â'r bobl a'r sefydliadau sydd â'r pŵer i bennu ein profiad o gyflogaeth. Felly, y cyd-destun a'r amodau sy'n gysylltiedig â gwaith cyflog isel yw fy niddordeb penodol, gyda phwyslais ar y sector dillad rhyngwladol.

**Yr Athro Jean Jenkins
Athro Cysylltiadau Cyflogaeth**



Economeg

Dyma gyfle i ddatblygu arbenigedd economaidd er mwyn dylanwadu ar ddyfodol cymdeithas.

Mae economeg yn dylanwadu ar bron bob agwedd ar ein bywydau. O Brexit i gyflogau a chyfoeth, yr amgylchedd ac ynni, i iechyd a digartrefedd, mae gan gymaint o benderfyniadau llywodraethau a busnesau oblygiadau economaidd i bob un ohonom.

Byddwn yn eich galluogi i ddeall sut mae'r penderfyniadau hyn yn diffinio ein cymunedau ac yn effeithio arnynt. Gyda'n gilydd, byddwn yn defnyddio economeg i baratoi atebion ac offer i ddylanwadu ar y byd a gwneud gwahaniaeth.

Byddwch yn rhoi theori ar waith wrth i ni fynd i'r afael â materion cymdeithasol a gwleidyddol dybryd gan ddefnyddio technegau mathemategol ac ystadegol datblygedig. Byddwch hefyd yn ennill gwybodaeth a sgiliau a werthfawrogi yn fawr gan gyflogwyr mewn sector sy'n cynnig cyflogau a gyrfaoedd rhagorol.

Cewch y cyfle i ymgolli mewn micro-economeg a macro-economeg, a manteisio ar gyfleoedd i deilwra'ch gradd i'ch diddordebau a'ch dyheadau gyrfaoel - cewch ddewis astudio busnes neu fancio, marchnadoedd llafur neu ddatblygiad rhyngwladol. Byddwch yn edrych ar y materion moesegol a'r rhai sy'n peri cyfyng-gyngor ym byd busnes mewn modiwlau

arbenigol sy'n gysylltiedig ag economeg ddiwydiannol, hanes economaidd, economeg llafur neu economeg ryngwladol.

Er mwyn rhoi dealltwriaeth eang i chi o'r dirwedd fusnes, byddwn yn edrych ar bynciau fel cyfrifeg, y gyfraith, rheoli, marchnata a strategaethau, ochr yn ochr â materion economaidd hanesyddol a chyfoes.

Byddwch yn hyfforddi yn ein hystafell fasnachu fodern lle byddwn yn eich paratoi ar gyfer masnachu a rheoli risg mewn amgylchedd rheoledig gydag Investor Simulations, TRETs a Bloomberg.

Bydd ein rhaglenni yn rhoi pecyn cymorth dadansoddol i chi sy'n addas ar gyfer ystod eang o yrfaedd, o ddiwydiannau cyflym yn y ddinas i feysydd llywodraeth, ymgynghoriaeth a diwydiant.

Byddwch yn dysgu gan y goreuon, wrth i'n cyfadrann - sy'n cynnwys arbenigwyr rhyngwladol enwog - eich tywys trwy gymhlethdodau'r maes, gan dynnu ar eu cyfoeth o brofiad yn y byd go iawn ac ymchwil flaenllaw.



Mae economeg yn fy nghyffroi oherwydd yr ystod eang o gwestiynau pwysig iawn y mae economegwyr yn ceisio eu hateb, a'r effaith y mae'r darganfyddiadau newydd hyn wedi'i chael ar fywydau pobl.

Ein nod yw datblygu eich gallu i gymhwyso safbwyntiau economaidd i ddeall pob agwedd ar gymdeithas yn well - nid marchnadoedd a phrisiau'n unig.

Dr Iain Long, Uwch-ddarlithydd Economeg



Sganiwch y côd QR i wyllo fideo o Dr Iain Long yn dweud rhagor wrthym am ein rhaglenni economeg.



Mae economeg yn fy ngalluogi i gymhwyso theori a dadansoddi data i ddeall ymddygiad pobl yn well neu pam mae pobl yn ymddwyn yn y ffordd y maen nhw.

Wrth wneud hynny, mae'n helpu i ragweld ac asesu effaith newidiadau mawr ar bolisiau llywodraethau. Rydym yn eich annog i gymhwyso eich gwybodaeth am egwyddorion economaidd i faterion polisi go iawn megis y Cyflog Byw Cenedlaethol neu Dreth Siwgr y DU, i gael gwell dealltwriaeth o'r rôl sydd gan economeg mewn cymdeithas ac ym mywydau pobl.

Yr Athro Melanie Jones, Athro Economeg



Economeg BSc

Côd UCAS: L100 neu R643 gyda
Blwyddyn ar Leoliad Gwaith Professional

Dyma gyfle i ddatblygu sgiliau ymchwil meintiol ac empirig y mae galw mawr amdanynt i ddeall materion economaidd go iawn.

Yn y flwyddyn gyntaf, byddwch yn edrych ar hanfodion dadansoddi economaidd drwy astudio micro-economeg a macro-economeg yn ogystal â dysgu sgiliau dadansoddi meintiol pwysig.

Yn yr ail flwyddyn, byddwch yn dyfnhau eich dealltwriaeth drwy ddefnyddio dealltwriaeth ddamcaniaethol a thechnegau empirig i fynd i'r afael â heriau

ym meysydd gwleidyddol, cymdeithasol, amgylcheddol a rheoli. Bydd pwyslais ar elfennau economeg, rheoli neu gyllid ym Mhrydain ac Ewrop i ategu eich sgiliau dadansoddi cynyddol.

Yn eich blwyddyn olaf, byddwch yn cymhwyso dadansoddiad micro-economeg a macro-economeg ac yn mireinio eich gallu i wneud penderfyniadau drwy ddefnyddio modelau cyfrifiadurol. Cewch addasu eich gradd drwy wneud modiwlau dewisol mewn meysydd fel economeg llafur, masnach a diwydiant i gyd-fynd â'r nodau sydd gennych ar gyfer eich gyrfa.



Rwy'n Uwch-gydymaith Archwilio Allanol ar hyn o bryd. Byddai diwrnod arferol i mi yn golygu arwain timau ymgysylltu maint canolig i fawr wrth gynnal archwiliadau statudol blynyddol o endidau o fewn y sector cyhoeddus a phreifat i sicrhau cydymffurfiaeth â safonau rheoleiddio ac adrodd perthnasol.

Un o fy hoff bethau am astudio economeg oedd y ffaith ei fod yn faes eang a hynod amrywiol ac yn cynnig llwyth o yrfaoedd posibl. Gydag economeg, gallwch chi gael eich recriwtio'n rhwydd i fod yn gyfrifydd, economegydd, economegydd datblygu, dadansoddwr data a llawer rhagor.

**Chinwe Osuagwu
Economeg (BSc Econ 2016)**



Economeg Busnes BSc

Côd UCAS: L114 neu M297 gyda Blwyddyn ar Leoliad Gwaith Professional

Dyma gyfle i ennill sgiliau ymchwil meintiol ac empirig y mae galw mawr amdanynt gan gyflogwyr sy'n cynnig cyflogau cystadleuol i raddedigion.

Byddwch yn dysgu am faes dadansoddi economaidd gyda micro-economeg a macro-economeg ym y flwyddyn gyntaf, a chaiff ei ategu gan hanfodion cyfrifeg, rheoli a mathemateg.

Yn yr ail flwyddyn, byddwch yn cyfuno theori ag ymarfer, gan archwilio heriau economaidd a rheoli drwy ddefnyddio technegau empirig. Cewch addasu eich gradd drwy wneud modiwlau sy'n ymwneud â

phrynu, amlddiwylliannedd, perfformiad ariannol a buddsoddi.

Byddwch yn cymhwyso eich sgiliau economaidd, ystadegol a mathemategol i ddadansoddi deilliannau problemau busnes a pholisïau go iawn yn eich blwyddyn olaf. Byddwch yn mireinio eich gallu i wneud penderfyniadau drwy ddefnyddio modelau cyfrifiadurol. Cewch deilwra eich gradd i gyd-fynd â'ch dyheadau gyrfaol drwy wneud modiwlau dewisol sy'n ymwneud ag economeg llafur, masnach, dylunio busnes ac entrepreneuriaeth.



Fe wnaeth y modiwlau dewisol a gynigir ar y rhaglen fy ngalluogi i deilwra fy ngradd i gyd-fynd â fy niddordebau mewn meysydd fel Economeg Datblygu ac Economeg Ddiwydiannol.

Grace Janho
Economeg Busnes (BSc Econ 2018)



Bancio a Chyllid BSc

Côd UCAS: N300 neu 97K5 gyda
Blwyddyn ar Leoliad Gwaith Professional

Ewch ati i gael yr offer a'r technegau gofynnol i lwyddo yn y sector cyllid byd-eang cystadleuol.

Cewch y cyfle i feistrolï hanfodion cyfrifeg, ystadegau a mathemateg, gan edrych ar hanfodion dadansoddiad economaidd gyda micro-economeg a macro-economeg. Byddwch yn cyfuno theori ag ymarfer, gan edrych ar dechnegau empirig a ddefnyddir yn y sectorau arian, bancio a chyllid.

Mae'r modiwlau dewisol a gynigir yn cwmpasu'r gyfraith, buddsoddi, cyllid corfforaethol, ymhlith rhai eraill, i wella sylfaen eich gwybodaeth. Yn eich

blwyddyn olaf, byddwch yn mynd i'r afael â materion go iawn sy'n effeithio ar farchnadoedd ariannol byd-eang, gan ddod yn arbenigwr ar rôl banciau a chyfryngwyr ariannol yn ein heconomi.

Cewch deilwra eich gradd i gyd-fynd â'ch dyheadau gyrfaol drwy wneud modiwlau dewisol sy'n ymwneud ag economeg llafur, masnach, datblygiad a diwydiant. Byddwn yn gwerthuso goblygiadau argyfyngau ariannol ar yr economi fyd-eang ac yn edrych ar sut mae polisiau, rheoleiddio a thechnoleg yn dylanwadu ar y farchnad stoc.



Roeddwn i'n awyddus i ddilyn llwybr ymarferol ac astudio ffyrdd o gymhwyso economeg, a dyma beth mae'r cwrs Bancio a Chyllid yn ei gynnig.

I Roeddwn yn gallu dysgu am theoremau economaidd craidd ac, ar yr un pryd, cael fy addysgu sut mae marchnadoedd ariannol megis y gyfnewidfa stoc yn gweithio, a hynny drwy'r ystafell fasnachu ffug.


Abheesh Essoo
Bancio a Chyllid, (BSc Econ 2020)





Sut i ddod o hyd i ni

Allwedd

-  Ysgol Busnes Caerdydd
-  Adeiladau'r Brifysgol a'r GIG
-  Preswylfeydd myfyrwyr

Gwybodaeth Gyfreithiol Bwysig

Mae cynnwys y llyfryn hwn yn ymwneud â'r cylch derbyn myfyrwyr ar gyfer dechrau astudio yn 2025, ac mae'n gywir wrth fynd i'r wasg ym mis Gorffennaf 2024. Fodd bynnag, mae cyfnod hir rhwng argraffu'r llyfryn a phryd caiff ceisiadau eu cyflwyno a'u prosesu gennym. Felly, ewch i'n gwefan: www.caerdydd.ac.uk cyn cyflwyno cais rhag ofn bod unrhyw newidiadau i'r cwrs sydd o ddi-ddordeb i chi neu i gyfleusterau a gwasanaethau eraill a ddisgrifir yma.

Pan fydd gwahaniaeth rhwng cynnwys y llawlyfr hwn a'r wefan, cynnwys y wefan fydd yn cael blaenoriaeth ac yn nodi'r sail yr ydym yn bwriadu darparu ein gwasanaethau ar eich cyfer.

Eich gradd: Mae myfyrwyr a dderbynnir i Brifysgol Caerdydd yn astudio am radd Prifysgol Caerdydd.

Mae'r llyfryn hwn wedi'i argraffu ar bapur o ffynonellau cynaliadwy, yn defnyddio inc o lysiau. Mae'r papur a ddefnyddiwyd i gynhyrchu'r prospectws a'r broses gynhyrchu wedi'u hardystio gan yr FSC®.

Mae'r argraffwyr hefyd wedi'u hachredu yn ôl safon ISO14001, y safon amgylcheddol a gydnabyddir yn rhyngwladol.

Mae'r ddogfen hon hefyd ar gael yn Saesneg.

This document is also available in English.

Mae Prifysgol Caerdydd yn elusen gofrestrdig, rhif 1136855

Gellir trefnu i'r prospectws hwn fod ar gael mewn fformatau gwahanol, gan gynnwys mewn print bras (testun), mewn Braille, ac ar dâp sain / CD.

I ofyn am gopi mewn fformat arall, cysylltwch â Laura Roberts: Ffôn: 029 2087 4455
E-bost: RobertsL9@caerdydd.ac.uk

CARDIFF
UNIVERSITY

PRIFYSGOL
CAERDYDD

**I gael gwybod rhagor am
Ysgol Busnes Caerdydd
ewch i'n gwefan:**



Cysylltwch â ni

Ysgol Busnes Caerdydd
Prifysgol Caerdydd
Rhodfa Colum
Caerdydd CF10 3EU
Ebst: [studybusiness@
caerdydd.ac.uk](mailto:studybusiness@caerdydd.ac.uk)
Ffôn: 029 2087 9999

Cadwch mewn cysylltiad



BusinessCardiff



CardiffBusiness



Ysgol Busnes Caerdydd