

GWYDDONIAETH mewn iechyd

Her Gwyddorau Bywyd

972 O DDISGYBLION O 42 O
YSGOLION LEDLED CYMRU.

Effaith:

- Annog disgyblion i edrych y tu hwnt i'r cwricwlwm gwyddoniaeth ac i feddwl fel gwyddonwyr.
- Codi dyheadau a chydhabod cyflawniadau ym meysydd mathemateg a gwyddoniaeth.
- Ar ôl cymryd rhan yn y cwis, roedd gan 80% o'r disgyblion fwy o frwdfrydedd dros wyddoniaeth.



Erbyn hyn rwy'n fwy brwdfrydig i ddysgu am wyddoniaeth yn allgyrsiol wrth fod yn gystadleuol."

ADBORTH Y DISGYBLION



Roedd yr her yn gwneud dysgu gwyddoniaeth yn hwyl."

ADBORTH Y DISGYBLION

Darlithoedd Cyhoeddus ar Wyddoniaeth ym Maes Iechyd

342 O'R CYHOEDD, DISGYBLION
YSGOL UWCHRADD A GWEITHWYR
PROFFESIYNOL.

Effaith:

- Cynnal darlithoedd arbenigol ar bynciau llosg ym maes ymchwil iechyd.
- Rhoi'r cyfle i ymgysylltu ag arbenigwyr a holi cwestiynau.

Profiad Gwaith Gwyddoniaeth ym Maes Iechyd

CYMERODD 15 O DDISGYBLION O
14 O WAHANOL YSGOLION A
CHOLEGAU RAN MEWN RHAGLEN
PROFIAD GWAITH WYTHNOS O HYD.

Effaith:

- Rhoi dealltwriaeth o rôl gwyddonydd ac amlygu'r ystod eang o yrfaedd sydd ar gael ar ôl ennill gradd mewn gwyddoniaeth neu feddygaeth.
- Dangos gwyddoniaeth sy'n effeithio ar y byd go iawn a galluogi'r rhai a gymerodd ran i fyfyrir ar eu profiad yn eu ceisiadau i'r brifysgol.



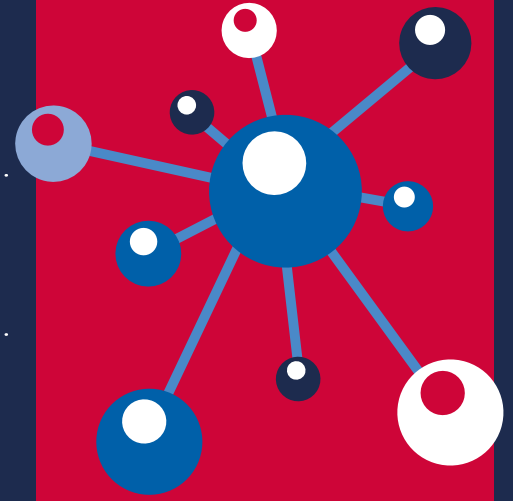
Uchafbwynt fy lleoliad gwaith oedd cael profiadau cofiadwy mewn amrywiaeth o wahanol sefydliadau ymchwil a labordai. Rhoddodd hyn ddealltwriaeth hollbwysig i mi o'r maes gwyddonol."

ADBORTH Y DISGYBLION



Cefais well dealltwriaeth o'r amrywiaeth o gyfleoedd a gyrfaedd sydd ar gael yn y gwyddorau biocemegol a biofeddygol. Rwy'n llawer mwy sicr o'r radd rwyf am wneud cais amdani ac yn edrych ymlaen at fy nyfodol gyda llawer mwy o gyffro!"

ADBORTH Y DISGYBLION



Gwyddoniaeth ym Maes Iechyd – yn Fyw!

400 O DDISGYBLION O 17 YSGOL
A 9 COLEG LEDLED CYMRU.

Effaith:

Roedd 83% yn teimlo bod y digwyddiad wedi eu helpu i hyrwyddo eu nodau gyrfa i'r dyfodol.

Roedd 79% yn cytuno'n gryf bod y digwyddiad wedi eu hysbrydoli i ddilyn gyrfa mewn gwyddoniaeth ym maes iechyd.



Fe ddysgais lawer yn ystod Gwyddoniaeth ym Maes Iechyd – roedd yr esboniad ges i am y peiriannau, a gallu edrych arnyn nhw, yn ddiddorol dros ben o ran sut maen nhw'n cael eu defnyddio mewn gwahanol gyd-destunau, o COVID i eneteg. Gyda chymorth y staff hynod gyfeillgar, roedd yn brofiad hynod ddiddorol gan nad oeddwn erioed wedi bod mewn labordy cyn heddiw. Roedd yn brofiad y byddaf yn ei gofio am byth. Diolch o galon am gael effaith bositif!"

ADBORTH Y DISGYBLION



SUPERBUGS

Y BYD MICROBAIDD
SYDD YNOM NI, ARNOM NI
AC O'N CWMPAS NI

<https://www.superbugs.online>

GWEFAN SUPERBUGS (WWW.SUPERBUGS.ONLINE) GYDA
>20K O YMWELIADAU GAN >13K O YMWELWYR

43.5% O YMWELIADAU GAN BOBL O'R DU;
>100 YMWELIADAU YR UN GAN BOBL
O'R UDA, IWERDDON, YR ALMAEN,
AWSTRALIA, INDIA, SBAEN, FFRAINC,
CANADA, MALAYSIA, NIGERIA A TANZANIA.

YMGYSYLLTU WYNEB YN WYNEB Â >150 O BOBL

EHANGU PRESENOLDEB AR Y CYFRYNGAU
CYMDEITHASOL

Effaith:

- 6 chyhoeddiad wedi'u golygu gan gymheiriaid.



Cynllun Mentora Ehangu Mynediad at Feddyaeth (WAMMS)

1026 O DDISGYBLION O 39 O YSGOLION A 6 CHOLEG
LEDLED CYMRU.

Effaith:

- Cydnabod gwerth cymorth a mentora gan gyd-fyfyrwyr i ddisgyblion yng Nghymru sy'n ystyried astudio meddyaeth.
- Cefnogi blaenoriaeth Llywodraeth Cymru i gynyddu nifer y disgyblion sy'n hanu o Gymru sy'n gwneud cais i astudio meddyaeth a dilyn gyrfaoedd yng Nghymru ar ôl cymhwyso.

“Roedd y sesiwn yn hynod addysgiadol ac rwy'n teimlo fel pe bai gen i well dealltwriaeth o sut i wneud cais i astudio meddyaeth.”
ADBORTH Y DISGYBLION

“Roedd rhai awgrymiadau unigryw nad oeddwn i wedi eu hystyried o'r blaen.”
ADBORTH Y DISGYBLION

Hyrwyddo Rhagoriaeth Academaidd a Chymunedol (PACE)

PACE Cynradd

80 O DDISGYBLION O
2 YSGOL GYNRADD YNG
NGHAERDYDD

Effaith:

- Ysbrydoli disgyblion i ystyried y prifysgol fel posibilrwydd iddyn nhw.
- Mae'n rhoi'r cyfle i ddisgyblion ysgol gynradd weld sut beth yw bod yn fyfyrwr prifysgol ac yn eu herio o ran stereoteipiau cymdeithasol wrth ystyried pwy sy'n gwneud swyddi proffesiynol ym maes gofal iechyd.
- Mae'n rhoi cyfle i fyfyrwyr meddygol ddatblygu eu sgiliau addysgu a chyfathrebu, drwy fod yn diwtoriaid a modelau rôl, ac ymgysylltu â chynulleidfifa ifanc iawn.

“ Mae hwn wedi bod yn brofiad sydd wedi ysbrydoli'r disgyblion. Fe wnaethon nhw fwynhau natur ryngweithiol y sesiynau.”
ADBORTH YR ATHRAWON

Ysgol Haf PACE

60 DISGYBL O 4 YSGOL
UWCHRADD YNG
NGHAERDYDD

Effaith:

- Ymwybyddiaeth gynyddol o'r gofynion ar gyfer astudio meddyaeth yn y brifysgol.
- Roedd y disgyblion yn teimlo eu bod yn fwy tebygol o wneud cais i'r brifysgol ar ôl cael gwybod am y gefnogaeth a'r adnoddau sydd ar gael yn y brifysgol.
- Cyfle i fyfyrwyr meddygol ddatblygu eu sgiliau addysgu a chyfathrebu.

Gweithgarwch Arall

- Sesiwn Wyddoniaeth i Ysgolion Cynradd – Haint, Gwaed a Pherfedd (M CLEMENT, M WILLIAMS, M AL-TALIB, D PENN-RIPLEY)
- Wythnos Gyrfaoedd a Modelau Rôl Grangetown (K NORRIS, M CLEMENT, S HUGHES – CANOLFAN YMCHWIL CANSER CYMRU)
- Lleoliadau Profiad Gwaith In2STEM (K LIDDIARD, POON-KING, N RASTOGI - CANOLFAN YMCHWIL CANSER CYMRU)
- Clwb Codio Llyfrgell Rhiwbeina (P BRENNAN)
- Niwrowyddoniaeth yn y Cymoedd (G SMITH)
- Eisteddfod 2024 (CANOLFAN YMCHWIL CANSER CYMRU)
- Digwyddiad Gŵyl Wyddoniaeth ESRC (LIFESPAN MULTIMORBIDITY RESEARCH COLLABORATIVE (LINC))
- Anelu at STEM (K REED)
- Digwyddiad Graddio mewn Ysgolion Cynradd gan Brifysgol Caerdydd (K REED)
- Gweithdy i Ysgolion Cynradd – Celloedd yn ein Corff (K REED)



Follow us @CUmedicengage

To find out more email: medicengagement@caerdydd.ac.uk

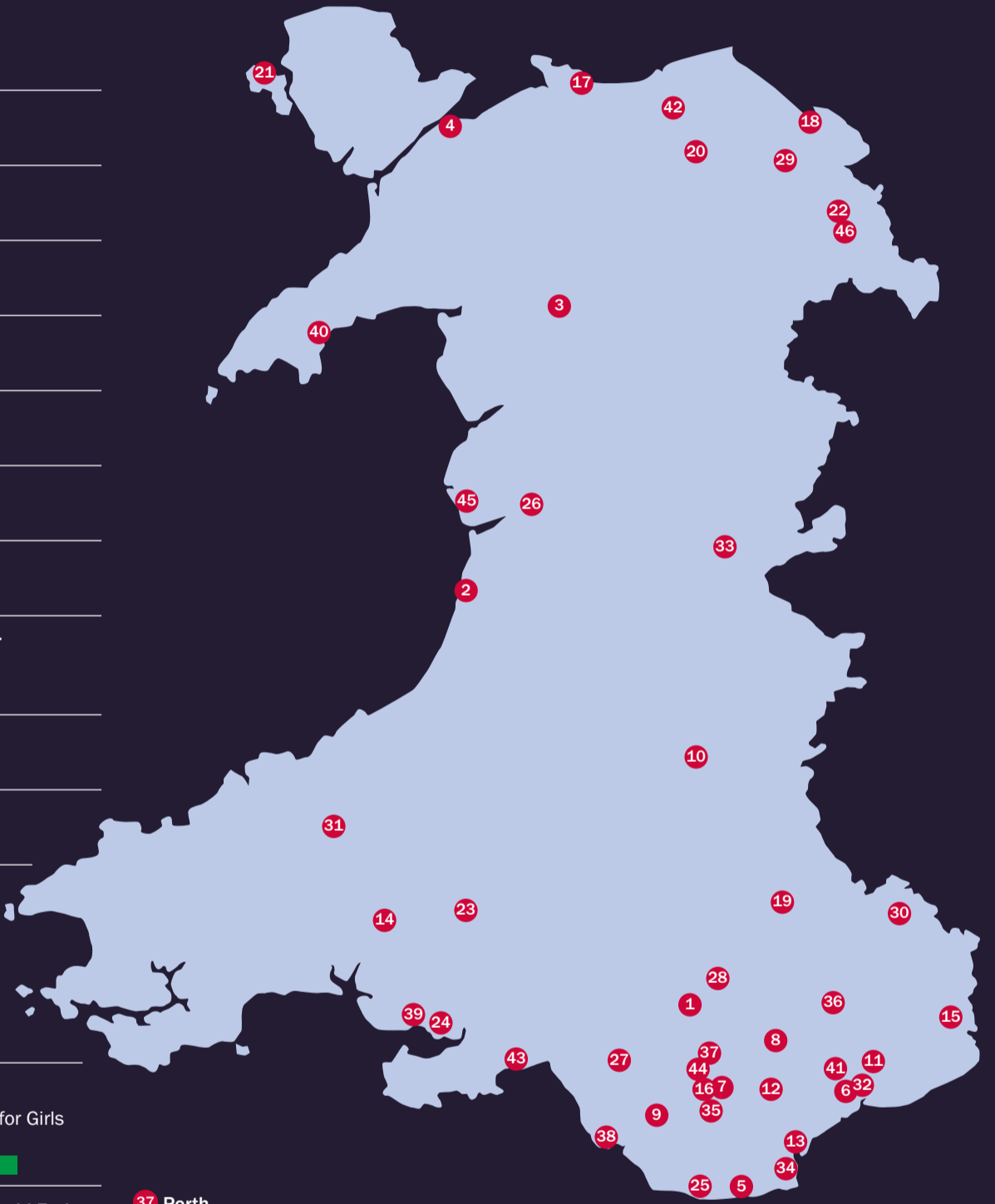


Schools engagement activity across Wales 2023-24

Gweithgaredd ymgysylltu ag ysgolion 2023-24

- 1** **Aberdare | Aberdâr**
Ysgol Gyfun Rhydywaun
- 2** **Aberystwyth**
Ysgol Gyfun Penweddig
Ysgol Penglais
- 3** **Bala | Y Bala**
Ysgol Godre'r Berwyn
- 4** **Bangor**
Ysgol Tryfan
- 5** **Barry | Y Barri**
Jenner Park Primary School
Ysgol Bro Morgannwg
- 6** **Bassaleg**
Bassaleg School
- 7** **Beddau**
Bryncelynnog Comprehensive School
- 8** **Blackwood | Y Coed Duon**
Blackwood Comprehensive School
- 9** **Bridgend | Pen-y-bont ar Ogwr**
Bridgend College
Brynteg School
- 10** **Builth Wells | Llanfair-ym-Muallt**
Ysgol Calon Cymru
- 11** **Caerleon | Caerllion**
Caerleon Comprehensive School
- 12** **Caerphilly | Caerffili**
St Cenydd School
St Martin's School
- 13** **Cardiff | Caerdydd**
Bishop of Llandaff High School
Cantonian High School
Cardiff & Vale College
Cardiff High School
Cardiff Sixth Form College
Cathays High School
Cathedral School, Llandaff
Corpus Christi Catholic High School
Eastern High School
Fitzalan High School
King's Monkton School
Kitchener Primary School
Lansdowne Primary School
Llanishen High School
Radyr Comprehensive School
St David's Catholic Sixth Form College
St Mary the Virgin CIW Primary School
St Teilo's CIW High School
Willowbrook Primary School
Willows High School
Windsor Clive Primary School
Whitchurch High School
Whitchurch Primary School
Ysgol Bro Edern
Ysgol Gyfun Gymraeg Glantaf
- 14** **Carmarthen | Caerfyrddin**
Queen Elizabeth High School
Ysgol Bro Myrddin
- 15** **Chepstow**
Chepstow School
- 16** **Church Village | Pentre'r Eglwys**
Ysgol Gyfun Garth Olwg

- 17** **Colwyn Bay**
Ysgol Eirias
- 18** **Connahs Quay | Cei Connah**
Coleg Cambria
- 19** **Crickhowell | Y Drenewydd**
Crickhowell High School
- 20** **Denbigh**
St Brigid's School
- 21** **Holyhead**
Ysgol Caergybi
- 22** **Hope**
Castell Alun High School
- 23** **Llandeilo**
Ysgol Bro Dinefwr
- 24** **Llanelli**
Ysgol Y Strade
- 25** **Llantwit Major | Llanilltud Fawr**
Llantwit Major School
UWC Atlantic College
- 26** **Machynlleth**
Ysgol Bro Hyddgen
- 27** **Maesteg**
Ysgol Maesteg
- 28** **Merthyr Tydfil | Merthyr Tudful**
Bishop Hedley School
Cyfarthfa High School
Merthyr College
- 29** **Mold | Yr Wyddgrug**
Ysgol Maes Garmon
- 30** **Monmouth | Mynwy**
(Haberdashers) Monmouth School for Girls
Monmouth Comprehensive School
- 31** **Newcastle Emlyn | Castell Newydd Emlyn**
Ysgol Gyfun Emlyn
- 32** **Newport | Casnewydd**
Coleg Gwent
Lliswerry High School
Newport High School
Rougemont School
St Joseph's RC High School
St Julian's High School
Ysgol Gwent Is Coed
- 33** **Newtown | Cas-gwent**
Newtown High School
- 34** **Penarth**
Stanwell School
St Cyres Comprehensive School
Westbourne School
- 35** **Pontyclun**
Y Pant Comprehensive School
Ysgol Llanhari
- 36** **Pontypool | Pont-y-pŵl**
St Alban's RC High School
West Monmouth Comprehensive School
Ysgol Gyfun Gwynllyw



- 37** **Porth**
Porth Community School
Ysgol Cwm Rhondda
- 38** **Porthcawl**
Porthcawl Comprehensive School
- 39** **Pwll**
Coleg Sir Gâr
- 40** **Pwllheli**
Ysgol Glan Y Mor
- 41** **Risca**
Risca Comprehensive School
- 42** **Saint Asaph | Llanelwy**
Ysgol Uwchradd Glan Clwyd
- 43** **Swansea | Abertawe**
Bishop Vaughan School
Gower College
Olchfa School
Ysgol Gyfun Gwyr
Ysgol Maesydderwen
- 44** **Tonyrefail**
Tonyrefail Community School

- 45** **Tywyn**
Ysgol Uwchradd Tywyn
- 46** **Wrexham | Wrecsam**
St Joseph's Catholic and Anglican High

Activities | Gweithgareddau

- Science in Health Live | Gwyddoniaeth ym Maes Iechyd - yn Fyw!
- Life Sciences Challenge | Her Gwyddorau Bywyd
- Work Experience | Profiad Gwaith
- Widening Access to Medicine Mentoring Scheme | Cynllun Mentora Ehangu Mynediad at Feddygaeth
- Promoting Academic and Community Excellence | Hyrwyddo Rhagoriaeth Academaidd a Chymunedol
- Other | Arall

Welsh Index of Multiple Deprivation (WIMD) (% pupils in 50% most deprived areas) | Mynegai Amddifadedd Lluosog Cymru (WIMD) (% y disgyblion yn 50% yr ardaloedd mwyaf difreintiedig)

- WIMD (80-100%)
- WIMD (60-80%)