

CARDIFF
UNIVERSITY

PRIFYSGOL
CAERDYDD

Prospectws Ôl-raddedigion

**Unigryw bob un,
yn wych yn gytûn**

caerdydd.ac.uk



12fed

Rydyn ni'n 12fed yn y DU yn ôl Times Higher Education – Global University Employability Ranking 2024.

Mae 90%

o'n hymchwil gyda'r gorau yn y byd neu'n rhagorol yn rhyngwladol yn ôl Fframwaith Rhagoriaeth Ymchwil (REF) 2021. Mae hyn yn golygu ei fod yn gwneud gwahaniaeth go iawn yn y byd.

REF 2021

2il

Rydym yn ail allan o'r Undebau Myfyrwyr Gorau yn y Deyrnas Unedig,

Gwobrau Dewis y Myfyrwyr WhatUni 2024

Ysgoloriaethau gwerth £3,000

Mae gennyn ni ysgoloriaethau gwerth £3,000 i gefnogi eich astudio ar gyfer gradd meistr.

Gweithio gyda'n gilydd i greu gwell yfory

Grŵp Russell

Wedi'i sefydlu yn 1883, rydyn ni'n aelod o Grŵp Russell o 24 o brifysgolion blaenllaw y DU – a'r unig aelod yng Nghymru.



Gweithio gyda'n gilydd i greu gwell yfory

Cymerwch y cam nesaf i chi a'r byd.

Ym Mhrifysgol Caerdydd, rydyn ni o'r farn bod yr hyn y mae modd ei gyflawni gyda'n gilydd yn fwy na'r hyn y modd ei gyflawni ar ein pennau ein hunain. Rydyn ni wedi ymrwmo i ddod â'r meddyliau disgleiriaf ynghyd i ddod o hyd i atebion bywyd go iawn i broblemau mwyaf heriol y byd.

Pan fyddwch chi'n ymuno â ni, byddwch chi'n ymuno â chymuned o feddylwyr sydd â meddwl agored lle mae gan bawb y gallu i gyrraedd eu llawn botensial, yn bersonol ac yn academiaidd.

Rydyn ni'n falch o'r hyn y gallwn ni ac rydyn ni'n ei gyflawni ym Mhrifysgol Caerdydd. Yn un o brif sefydliadau academiaidd y DU, mae ymchwil ac addysgu'r Brifysgol o'r radd flaenaf un, yn agored, yn digwydd ar y cyd ac ar sail ryngddisgyblaethol. Mae hyn yn gosod ein myfyrwyr ar flaen y gad yn eu maes er mwyn datrys heriau mwyaf y gymdeithas.

Mae ein myfyrwyr ôl-raddedig yn esiamplau o rym y gymuned ar waith. Boed yn drafodaeth fywiog mewn seminarau, gwthio ffiniau gwybodaeth ddynol yn sgil ymchwil sy'n torri tir newydd, neu roi eu harbenigedd ar waith yn y byd mawr, mae pob un o'n myfyrwyr ôl-raddedig yn gwneud gwahaniaeth ystyrlon.

A chithau'n fyfyrwr ym Mhrifysgol Caerdydd, byddwn ni'n eich annog i fentro, yn eich helpu i feithrin gwytnwch ac yn rhoi'r dull a'r modd ichi arbrofi. A ninnau'n gymuned, rydyn ni'n cefnogi ein gilydd i feddwl am y syniadau gorau i fynd i'r afael â'r materion o'r pwys mwyaf.

Yr un nod sy'n ein huno, ac rydyn ni'n gweithio gyda'n gilydd i greu gwell yfory.

Beth am i ni lunio'r dyfodol



Mae cynnydd yn digwydd pan fydd pobl anhygoel yn dod at ei gilydd i ystyried yr hyn sydd fwyaf pwysig.

Pan fyddwch chi'n astudio gyda ni, byddwch chi'n ein helpu i lunio'r dyfodol. Byddwn ni'n gwneud popeth o fewn ein gallu i danio'ch dychymyg, eich ysbrydoli a'ch herio i wireddu eich llawn botensial.

Drwy ddilyn astudiaethau ôl-raddedig byddwch chi'n herio eich hun, yn ymdrin â phynciau yn fanylach ac yn datblygu eich sgiliau a'ch annibyniaeth.

Byddwn ni'n eich herio i wthio'ch ffiniau a gosod disgwyliadau uchel i chi'ch hun. Byddwn ni'n eich annog i fentro, wynebu eich ofnau, meithrin gwytnwch ac yn rhoi'r dull a'r modd ichi arbrofi.

Mae bywyd academiaidd ym Mhrifysgol Caerdydd yn ysgogol, yn arloesol ac yn rhoi boddhad. Cewch eich addysgu gan ein hymchwilyr sy'n torri tir newydd, wrth ddatblygu eich syniadau eich hun a gwneud eich darganfyddiadau eich hun. Byddwn ni'n cynnig cyfleoedd i chi gyfrannu at ein hymchwil flaengar ac yn rhoi'r cyfle i chi ddechrau creu eich effaith gadarnhaol eich hun ar y byd.

Ein cyfleusterau

Mae'r addysg orau yn digwydd mewn mannau lle mai darganfod yw'r nod, felly yma ym Mhrifysgol Caerdydd, byddwch chi'n elwa ar gyfleusterau a fydd yn meithrin eich chwant am ddysgu a'ch chwilfrydedd.

Yn eich llyfrgell agosaf fe welwch chi'r holl destunau sydd eu hangen arnoch ar gyfer eich pwnc, a mynediad at nifer helaeth o adnoddau ar-lein.

Os yw'ch pwnc o ddewis yn fwy ymarferol, rydyn ni eisoes wedi ystyried hynny; o labordai dŵr i labordai mell, uwchgyfrifiaduron a stiwdios dylunio.

Neu efallai y byddwch chi'n treulio amser yn ein hystafelloedd efelychu i ddatblygu sgiliau arbenigol. Mae'r cyfleusterau hyn yn dynwared amgylcheddau byd go iawn, o ystafelloedd masnachu ariannol i ystafelloedd ysbyty i lysoedd y gyfraith.



Mae astudio'r radd MSc Ecoleg a Chadwraeth Fyd-eang wedi bod yn un o benderfyniadau mwyaf gwerth chweil fy mywyd.

Mae'r cwrs nid yn unig wedi datblygu fy ngwybodaeth ddamcaniaethol am faterion cadwraeth ledled y byd, ond mae hefyd wedi rhoi sgiliau pwysig i mi eu defnyddio mewn cyd-destunau cadwraeth mwy ymarferol.

Alex, Ecoleg a Chadwraeth Fyd-eang (MSc)

Newid ein byd er gwell





Chwilfrydedd sy'n ein sbarduno, a gweithredu cadarnhaol sy'n ein huno.

Ym Mhrifysgol Caerdydd, byddwch chi'n ymuno â chymuned o bobl sy'n datrys problemau, sydd wedi'u sbarduno gan chwilfrydedd ac wedi'u huno yn ein hymgais i sicrhau cynnydd. Cewch groeso gan dim y mae eu darganfyddiadau arloesol yn gwneud gwahaniaeth, yma yng Nghaerdydd a ledled y byd.

Bydd eich amser gyda ni yn gyfle i weithio ar y cyd â'n harbenigwyr sy'n rhannu eich angerdd dros greu newid parhaol.

O foddelu dinasoedd gwyrddach, lleihau plastig untro a dyfeisio technolegau ynni amgen, i ddatblygu triniaethau arloesol newydd sy'n targedu canser, dementia ac amrywiaeth o glefydau angeuol – rydyn ni'n gwneud canfyddiadau bywyd go iawn i ddatrys problemau'r byd go iawn.

Rydyn ni hefyd yn mynd i'r afael ag anghydraddoldeb, megis drwy helpu i leihau'r bwlch cyflog rhwng y rhywiâu, ac rydyn ni'n llywio polisiau a deddfwriaeth llywodraethau i wella bywydau pobl agored i niwed gan gynnwys plant sy'n derbyn gofal, pobl anabl, a'r rhai sy'n wynebu'r risg o fod yn ddigartref.

Rydyn ni'n gwneud hyn i gyd a mwy er mwyn creu gwell yfory, a dyna pam mae ein hymchwil a'ch cyfraniad yn bwysig iawn.

Gyda'n gilydd, byddwn ni'n gweithio i fynd i'r afael â bygythiadau mawr yn uniongyrchol, ac yn ymdrechu i greu dyfodol cryfach, iachach a mwy cynaliadwy i chi a chenedlaethau'r dyfodol.



**Dysgu rhagor
am ein hymchwil**



**Rwy'n ennill yr arbenigedd a'r
adnoddau** i gyfrannu yn ystyrlon

i ymchwil canser ac yn y pen draw cael effaith gadarnhaol ym maes oncoleg.

Feiruzi, Bioleg Canser a Therapiwteg (MSc)

Ein hymchwil ar waith



Lleihau gwastraff plastig untro

Mae lleihau gwastraff plastig untro yn broblem sy'n gofyn am newid ymddygiad eang ymhlith y cyhoedd, yn ogystal â deddfwriaeth effeithiol. Roedd ein hymchwil wedi llywio'r broses o gyflwyno taliadau am fagiâu plastig untro a chwpanau coffi untro gan Lywodraeth Cymru, yr Alban a'r DU, gan atal tua 9.4 miliwn o gwpanau rhag mynd i safleoedd tirlenwi bob blwyddyn.

Gwella cyfathrebu â phobl sydd â dementia

Mae bron i 10 miliwn o achosion newydd o ddementia yn fyd-eang bob blwyddyn. Mae ymchwil ieithyddiaeth ym Mhrifysgol Caerdydd wedi datblygu dulliau ar gyfer gwella'r ffyrdd rydyn ni'n cyfathrebu â phobl sydd â dementia. Mae'r ymchwil hon wedi gwella arfer gweithwyr gofal iechyd proffesiynol, elusennau a chartrefi gofal yn y DU, UDA, Awstralia a Seland Newydd, gan wella bywydau pobl sydd â dementia ledled y byd.

Canfod DNA ymosodiadau seiber

Mae seiberdroseddu yn costio bron i £460 biliwn y flwyddyn i'r byd. Mae gwaith ar y cyd ag Airbus wedi arwain at ffordd hollol newydd o ganfod ac atal meddalwedd maleisus. Gan ddefnyddio'r datblygiadau diweddaraf ym maes deallusrwydd artifisial a dysgu peirianyddol, datblygodd ein hymchwilwyr system i greu proffil DNA o ymosodiadau seiber yn seiliedig ar eu hymddygiad, gan ganfod gweithgarwch maleisus mewn meddalwedd faleisus gyda chywirdeb o 98% mewn dim ond pedair eiliad.

Mynd i'r afael â halogiad bacterol

Mae ymchwil i halogiad bacterol gan ddefnyddio offer dilyniannu DNA wedi arwain at ddatblygiadau newydd sylweddol o ran deall sut y gall bacteria oresi mewn cynhyrchion o waith dyn. Mae ein hymchwil wedi helpu'r gwneuthurwr byd-eang Unilever i leihau achosion o halogiad a datblygu gwell fformwleiddiadau ar gyfer cadwolion. Mae ymchwilwyr bellach yn ymchwilio i ledaeniad bacteria mewn cynhyrchion naturiol a pheccynnau y gellir eu haildefnyddio.

Cryfhau'r nifer sy'n manteisio ar y Cyflog Byw

Mae mwy na 5 miliwn o weithwyr ledled y DU ar gyflog isel, ac mae cyfraddau tlodi mewn gwaith yn cynyddu. Mae ymchwil gan Brifysgol Caerdydd wedi llywio strategaethau ac ymgyrchoedd y Sefydliad Cyflog Byw. O ganlyniad, mae 1 o bob 9 gweithiwr yn y DU bellach yn gweithio i Gyflogwr Cyflog Byw, gyda 460,000 o weithwyr yn derbyn codiadau cyflog bob blwyddyn diolch i'r ymgyrch.



Dysgu rhagor am effaith ein hymchwil



Beth am **fwrw ati**

Bydd eich amser gyda ni yn gam tuag at eich dyfodol. P'un a ydych chi'n gwybod beth rydych chi am ei wneud o ran gyrfa neu os ydych chi'n agored i syniadau pan fyddwch chi'n graddio, byddwn ni'n eich helpu ar hyd y ffordd.

Mae tîm Dyfodol Myfyrwyr yn rhoi cymorth personol sy'n benodol i'r pwnc, gan gynnig arweiniad ar bopeth, boed hynny'n llunio CV ardderchog, paratoi ar gyfer cyfweiliad a chymorth ymarferol i ddechrau eich gyrfa.

Drwy gymorth ar-lein, gweithdai wyneb yn wyneb, sesiynau galw heibio dyddiol ac apwyntiadau un i un, mae cymorth ar gael ym mha ffordd bynnag sy'n addas i chi.

Ein rhwydwaith ni yw eich rhwydwaith chi

Cewch fanteisio ar ein hystod enfawr o gyflogwyr a chysylltiadau yn y diwydiant o'r diwrnod cyntaf. Drwy ein hysbysfwrdd swyddi byddwn ni'n eich cysylltu â mwy na 2,000 o gyflogwyr cofrestredig, ynghyd â'n cysylltiadau agos â microfusnesau, sefydliadau rhyngwladol mawr a phopeth sydd yn y canol.

Byddwn ni'n eich helpu i sicrhau lleoliadau gwaith, ac yn eich cysylltu â'r cyflogwyr gorau trwy ein ffeiriau gyrfaedd rheolaidd.



Yn rhan o fy ngradd trefnodd y Brifysgol leoliad 5 diwrnod gyda chwmni sy'n arbenigo ym maes cyfieithu ymchwil y farchnad.

Rhoddodd y lleoliad hwn gipolwg gwerthfawr i mi ar y diwydiant cyfieithu.

Onawa, Astudiaethau Cyfieithu (MA)

Oes gennych chi syniad busnes gwych?

Rydyn ni'n dathlu'r dychymyg, felly os ydych chi'n egin entrepreneur gyda syniad busnes gwych yna gallwch chi fwrw ati ar unwaith gyda chymorth gan ein Tîm Menter. Maen nhw'n cynnig cymorth wedi'i deilwra i helpu i sefydlu'ch cynllun, mentora un i un, gweithdai dechrau busnes, sesiynau datblygu sgiliau, cyfleoedd ariannu ac ystod o adnoddau ar-lein hefyd.



Dysgu rhagor am ein cymorth gyrfaedd



Yr hyn rwyf wedi'i fwynhau mwyaf am fy ngradd yw'r cyfle i weithio ar brosiectau byw gyda busnesau go iawn.

Mae'r profiadau hyn wedi fy ngalluogi i roi gwybodaeth ddamcaniaethol ar waith mewn lleoliadau ymarferol.

Maheen, Marchnata Strategol (MSc)

Ein cyrsiau

Cymerwch y cam nesaf

Gadewch i gymhwyster ôl-raddedig fod y cam cyntaf ar eich llwybr newydd.

Mae ein myfyrwyr ôl-raddedig ar flaen y gad yn eu priod feysydd, gan gydweithio i fynd i'r afael â heriau mwyaf cymdeithas. Byddwn ni'n eich herio ac yn eich annog i gwestiynu syniadau cyffredin mewn amgylchedd sy'n dathlu arloeswyr.

Bydd astudio ar gyfer cymhwyster ôl-raddedig yn eich helpu i ddatblygu'n bersonol ac yn broffesiynol.

Mae yna ddigonedd o resymau i astudio ar gyfer cymhwyster ôl-raddedig, o'ch gwneud chi'n fwy cystadleuol yn y gweithle byd-eang, cymryd y cam nesaf tuag at yrfa ym maes ymchwil, neu ymchwilio ymhellach i bwnc rydych chi'n angerddol amdano.

Ôl-raddedig a addysgir

Bydd ein cyrsiau ôl-raddedig a addysgir yn eich annog i astudio'n annibynnol, gyda mynediad at ystod o adnoddau a chymorth ein staff academiaidd. Mae ymchwil wrth wraidd ein diwylliant, a byddwch chi'n elwa ar hwnnw, gan astudio gydag academyddion sy'n arwain yn eu maes.

Byddwn ni'n eich annog i ddod ynghyd ar draws disgyblaethau i gyfoethogi eich gwaith yn rhan o partneriaeth â busnesau, y diwydiant a llywodraeth, gan eich paratoi i wneud gwahaniaeth amlwg yn eich maes o ddewis er budd cenedlaethau'r dyfodol.

Gallwch chi ddewis astudio llawer o'n cyrsiau'n rhan-amser, gan roi'r hyblygrwydd i chi astudio ochr yn ochr â chyfrifoldebau eraill.

Cyrsiau trosi

Os ydych chi'n ystyried newid cyfeiriad, bydd ein cyrsiau trosi yn rhoi'r cyfle i chi astudio cwrs sydd ddim yn gysylltiedig â'ch pwnc israddedig, gydag opsiynau ym meysydd cyfrifiadura, busnes, newyddiaduraeth a mwy. Chwiliwch am y symbol cwrs trosi yn ein cyfeiriadur cyrsiau ar dudalen 35.



**Ein cyrsiau
ôl-raddedig
a addysgir**

Ymchwil ôl-raddedig

Bydd rhaglen ymchwil ôl-raddedig yn eich hyfforddi i ddod yn ymchwilydd annibynnol medrus, gan ddyfnhau'ch gwybodaeth o'ch pwnc dan oruchwyliaeth fanwl arbenigwyr academiaidd.

Byddwch chi'n helpu i wneud gwahaniaeth trwy ymuno â'r meddyliau disgleiriaf, gan gydweithio i ddod o hyd i atebion i rai o gwestiynau pwysicaf ein hoes.

Caiff myfyrwyr ymchwil ym Mhrifysgol Caerdydd eu cefnogi gan ein Hacademi Ddoethurol, sef canolbwynt gweithgarwch myfyrwyr ymchwil rhyngddisgyblaethol. Yn ogystal â rhaglen hyfforddi gynhwysfawr a chalendr prysur o ddigwyddiadau, bydd eu man gwaith pwrpasol ar gyfer myfyrwyr ymchwil yn eich helpu i ymgartrefu yn y gymuned lewyrchus honno sy'n gwthio'r ffiniau ym Mhrifysgol Caerdydd.

Mae'n gwaith ymchwil sydd wrth wraidd Prifysgol Caerdydd yn golygu ein bod yn arwain neu'n cymryd rhan mewn ystod o fentrau hyfforddiant doethurol ar hyn o bryd, sy'n cynnig ysgoloriaethau ymchwil i ymchwilydwy sy'n barod i fynd i'r afael â chwestiynau mawr heddiw a heriau'r dyfodol.



**Astudio rhaglen
ymchwil
ôl-raddedig**





Ein campws

Campws wedi'i gynllunio i chi



P'un a ydych chi'n dod o bell neu agos, byddwch chi'n ymuno â chymuned gynhwysol, ac yn mwynhau popeth sydd gennyn ni i'w gynnig i chi ar ein dau safle.

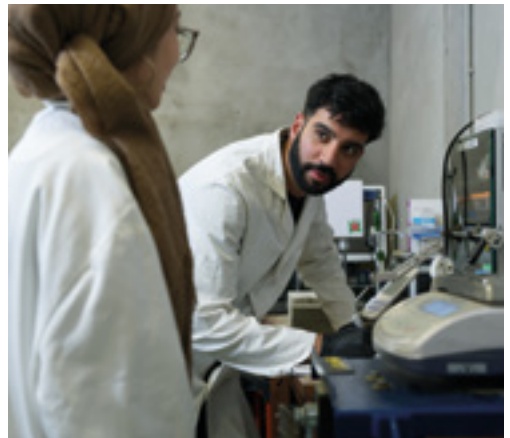
Mae campws Cathays, sydd dafliad carreg o ganol y ddinas, yn gymysgedd gwych o'r hen a'r newydd.

Mae ein hadeiladau rhestredig hardd yn sefyll ochr yn ochr â chyfleusterau modern, pwrpasol sy'n arddangos ein hymrwymiad i gynaliadwyedd ac arloesedd.

Bydd gennych chi fynediad cyflym a hawdd i'n llyfrgelloedd 24 awr a dros 2,500 o fannau astudio, gan gynnwys podiau preifat ac ardaloedd i grwpiau y mae modd eu harchebu, yn ogystal â Pharth Astudio Ôl-raddedig.

Mae yna hefyd ddigon o lefydd i gael sgwrs gyda ffrindiau a thamaid o fwyd, gydag amrywiaeth o gaffis, bwyta i a thafarndai.

Wrth galon ein campws yn Cathays, mae ein Canolfan Bywyd y Myfyrwyr gwerth £50 miliwn, a gafodd ei ddylunio gyda chi mewn golwg. Mae'n gartref i wasanaethau cymorth i fyfyrwyr, manau astudio a darlithfeydd.



Mae ein hail gampws ym Mharc y Mynydd Bychan lle mae ein Hysgolion Deintyddiaeth, Gofal Iechyd a Meddygaeth.

Mae myfyrwyr o'r ysgolion academiaidd hyn yn elwa o fod yn rhan o drydedd ysbty addysgu fwyaf y DU sy'n cefnogi eu dysgu ac yn eu paratoi ar gyfer eu dyfodol. Mae gan Gampws Parc y Mynydd Bychan ei gyfleusterau pwrpasol ei hun i fyfyrwyr, gan gynnwys Parth Astudio Ôl-raddedig, gyda chysylltiadau trafniadaeth da i fynd â chi i Cathays ac oddi yno mewn ychydig dros 10 munud.



Gwylwch daith o amgylch ein campws yn Cathays

Dinas heb ei hail

Wrth edrych ar ddinasoedd, mae gan Gaerdydd y cyfan. Yn ddigon mawr i gartrefu'r holl gyfleusterau y byddech chi'n eu disgwyl gan brifddinas, mae hefyd yn ddigon agos atoch i gadw ei naws, ei chymeriad a'i chynhesrwydd unigryw.

Mae'n ddinas sy'n falch o'i hamrywiaeth, gydag uchelgais mawr a chalon fwy fyth. A phan fyddwch chi'n ymweld â ni, byddwch chi'n darganfod yn fuan pam y cafodd Caerdydd ei henwi'r ddinas fwyaf cyfeillgar yn y DU yn 2023.

A chithau'n fyfyrwr ym Mhrifysgol Caerdydd, byddwch chi'n elwa o bopeth sydd gan ein dinas fywiog i'w gynnig. Mae ein campws yn Cathays daflriad carreg o ganol y ddinas, ac mae'n cynnig llw o gyfleoedd cymdeithasol, diwylliannol a theithio.

Diwylliant a chwaraeon

Beth bynnag sy'n mynd â'ch bryd, mae ar gael i chi yma. Mae gan Gaerdydd gaffis, tafarndai a lleoliadau adloniant ym mhobman. Bydd gennych chi ddewis o sioeau cerdd mawr neu ddramâu annibynnol Cymraeg, rygbi rhyngwladol neu rafftio dŵr gwyn, cyngherddau arena neu nosweithiau meic agored, yn ogystal â chlybiau comedi, sinemâu, amgueddfeydd, orielau a mwy.

Dinas ar eich cyfer chi yw hon. O farchnadoedd a siopau hen bethau, bwyd stryd a bywyd nos, antur awyr agored a manau tawel – mae'n hawdd gweld pam fod ein myfyrwyr yn gwirioni ar Gaerdydd.

Yn galw ar bob fforiwr

Mae Caerdydd wedi'i hamgylchynu gan harddwch naturiol syfrdanol. Mae Parc Cenedlaethol Bannau Brycheiniog 40 munud i ffwrdd ac mae traethau arobryn ar hyd Penrhyn Gŵyr o fewn cyrraedd hawdd.

Mae gan Gaerdydd hefyd gysylltiadau trafniadaeth gwych – gallwch chi fod yn Llundain mewn dwy awr ar y trênn neu ymweld â llawer o drefi a dinasoedd eraill y DU.



**Dysgu rhagor
am ein dinas**

Prifysgol i Gymru, a thu hwnt

Rydyn ni wrth galon cenedl sy'n falch o'i hanes cyfoethog ac wedi ymrwymo i greu newid parhaol, er budd pawb.

Rydyn ni'n falch o'r ffyrdd y mae ein cenedl yn arloesi ar y llwyfan byd-eang.

Er enghraifft, Cymru yw un o arweinwyr y byd o ran ailgylchu gwastraff cartref a hi oedd y wlad gyntaf yn y byd i basio deddf er budd poblogaeth yfory, sef Deddf Cenedlaethau'r Dyfodol. Mae'r Ddeddf hon yn golygu bod yn rhaid gwneud penderfyniadau yng Nghymru i fynd i'r afael ag anghenion heddiw, heb atal cenhedlaeth yfory rhag diwallu eu hanghenion nhw. Y math hwn o weledigaeth sy'n galluogi Cymru i ddilyn polisiau cynaliadwy ac ymdrechu i wneud y byd yn lle gwell.

Tra byddwch chi gyda ni, Cymru fydd eich cartref croesawgar iawn. Bydd llawer o gyfleoedd i ddysgu beth mae'n ei olygu i fod yn Gymraeg neu ymgolli yn iaith a diwylliant Cymru, os ydych chi'n dymuno.



**Yr hyn rwy'n ei garu am
Caerdydd yw pa mor ifanc a
hygyrch yw'r ddinas.**

Mae gennych chi bopeth o fewn pellter cerdded. Oherwydd ei phoblogaeth fawr o fyfyrwyr mae'n ddinas ifanc iawn a llawn hwyl. Rwyf wedi bod yng Nghaerdydd am y chwe blynedd diwethaf ac rwyf wrth fy modd.

**Alexandra,
Anhwylderau Seicolegol Plant (MSc)**

Amrywiaeth o gymorth, pryd bynnag y bydd ei angen arnoch chi

Mae astudio ym Mhrifysgol Caerdydd yn golygu eich bod yn rhan o gymuned sy'n poeni am eich lles. Felly, os oes angen cymorth ymarferol neu emosiynol arnoch chi, gallwch chi gael hynny ar unrhyw adeg.

P'un a oes angen cyngor ar fywyd yn y brifysgol, apwyntiad cwnsela, cyngor ar yrfaeodd neu gymorth i'ch helpu i reoli eich arian, mae ein gwasanaethau'n rhad ac am ddim ac yn ddiuedd.

Cyswllt Myfyrwyr

Ein tîm Cyswllt Myfyrwyr fydd eich pwynt cyswllt cyntaf pan fydd angen help arnoch: wyneb yn wyneb, ar-lein neu dros y ffôn.

Iechyd a Lles

Efallai y bydd adegau pan fydd angen rhywun arnoch chi i siarad â nhw. Mae ein Hymarferwyr Cwnsela a Lles yn cynnig ystod eang o gymorth i'ch helpu i ofalu am eich lles corfforol a meddyliol, gan gynnwys:

- apwyntiadau therapi un i un
- gwasanaeth galw heibio ar gyfer eich lles
- gweithdai, cyrsiau a grwpiau
- adnoddau hunangymorth
- cymorth gan gymheiriaid drwy ein Hyrwyddwyr Lles – myfyrwyr wedi'u hyfforddi i ddarparu cefnogaeth i gyd-fyfyrwyr, yn gyfrinachol.

Cymorth i fyfyrwyr anabl

Os oes gennych chi anabledd, byddwn ni'n eich helpu i fanteisio ar bob maes cymorth. Bydd hyn yn cynnwys:

- trefniadau mynediad arholiadau
- cymorth i nodi addasiadau rhesymol, gwneud cais amdany'n nhw, a'u rhoi ar waith
- gwasanaethau arbenigol megis sgiliau astudio unigol, mentora iechyd meddwl a gwasanaethau gweithwyr cymorth
- cyngor a chymorth ariannu ar Lwfansau Myfyrwyr Anabl (DSA) i fyfyrwyr cartref.

Cyngor ymarferol ac ariannol

Os oes gennych chi unrhyw ymholiadau yn ymwneud â'ch cyllid, rheoli arian, cyngor tai a fisâu wrth i chi astudio, gall ein Tîm Cyngor ac Arian helpu.

P'un a ydych chi'n fyfyrwr ar hyn o bryd neu'n ddarpar fyfyrwr, gallwch chi gysylltu â ni er mwyn cael cyngor arbenigol ar faterion megis benthyciadau, mynediad at fudd-daliadau'r llywodraeth, materion sy'n ymwneud â thai, prosesau academaidd a materion lles cyffredinol a allai effeithio ar eich gallu i astudio.

Cymuned i bawb

Mae ein cymuned gynhwysol yn amrywiol iawn ac rydyn ni'n cynnig amrywiaeth o gymorth i helpu pob myfyrwr i wneud y gorau o'u hamser gyda ni. Mae hyn yn cynnwys caplaniaeth aml-ffydd, canolfan gofal dydd i fyfyrwyr â phlant ifanc, a chyfleoedd cymdeithasol a diwylliannol i wahanol grwpiau ddod at ei gilydd drwy gydol y flwyddyn academaidd.



Pan oeddwn i'n cael trafferth, roedd cymorth y Tîm Lles

yn wirioneddol wych a nawr rwyf wir eisïau rhoi rhywbeth yn ôl a helpu eraill yn y ffordd y ces i fy helpu.

Mike, Hyrwyddwr Lles Myfyrwyr



Dysgu rhagor am ein cymorth i fyfyrwyr

Eich bywyd yn y **brifysgol**



Waeth beth fo'ch diddordeb,
fe gewch hyd i bobl o'r un
anian yn 230 o gymdeithasau
Undeb y Myfyrwyr a'r 71 o
dimau chwaraeon.

Bydd ymuno â chymdeithasau a chlybiau
chwaraeon, yn ogystal â chadw'n heini, yn rhoi
hwb i'ch lles tra byddwch chi'n fyfyrwr, gan
eich helpu i ofalu amdanoch eich hun.

Os mai gwneud gwahaniaeth i'r rhai sydd
ei angen fwyaf yw'r hyn sy'n eich ysbrydoli,
mae llawer o'n grwpiau myfyrwyr yn cynnal
digwyddiadau codi arian a phrosiectau
gwirfoddoli ym mhob rhan o'n cymunedau lleol.

Cymdeithasau

Gwnewch fwy o'r hyn rydych chi'n angerddol
drosto neu fentro i fyd cwbl anhysbys, wrth
gwrdd â phobl newydd sydd wrth eu bodd â'r
un pethau â chi.

Bydd gennych chi fynediad at ystod enfawr
o gymdeithasau, o'r rhai sy'n gysylltiedig â'ch
gradd, i gymdeithasau diwylliannol, megis Nofio
Gwylt a'r Gymdeithas Coffi i enwi ond rhai.



Mae yna gymdeithas i bawb.

Dyna lle wnes i gwrdd â fy ffrindiau
gorau a byddwn i bendant yn ei argymhell.

Eve, Is-lywydd Cymdeithasau a Gwirfoddoli



**Porwch drwy restr
o'n cymdeithasau**



Clybiau chwaraeon a chadw'n heini

Rydyn ni'n gwybod bod cadw'n heini yn bwysig
i lawer o'n myfyrwr.

Mae ein clybiau chwaraeon yn amrywio o
chwaraeon tîm traddodiadol, megis pêl-droed,
pêl-rwyd a rygbi, i ddawnsio'r neuadd ddawns
a dawnsio Lladin, crefftau ymladd cymysg
a hwylfyrddio. Os ydych chi'n chwarae fel
unigolyn proffesiynol, efallai y bydd ein rhaglen
perfformiad uchel yn berffaith i chi. Ac os ydych
chi'n ddechreuwr llwyr sydd am roi cynnig ar
rywbeth newydd, mae yna ddigon o ddewis a
ffyrdd o chwarae.

Mae gennyn ni hefyd lawer o ddsbarthiadau
ffitrwydd, a champfeydd i chi eu defnyddio i
helpu i ofalu amdanoch eich hun.



Mae yna lwyth o gyfleusterau chwaraeon gwych a chlybiau chwaraeon yn y Brifysgol a'r tu hwnt iddi.

Yn Neuaddau Tal-y-bont, mae caeau 3G,
neuaddau chwaraeon a champfeydd y gall
pob myfyrwr eu defnyddio.

James, Marchnata (MSc)



**Cymerwch olwg ar ein
cyfleusterau chwaraeon**

Lle i'w alw'n gartref





Ble bynnag rydych chi'n dewis byw, rydyn ni am i chi deimlo'n gartrefol yng Nghaerdydd.

Bydd gennych chi ystod eang o opsiynau llety i ddewis ohony'n nhw, gyda neuaddau preifat a thai ar gael ledled y ddinas. Gallwch chi ddewis byw yng nghanol bywyd myfyrwyr yn Cathays, yng nghanol y ddinas, yn agos at Gampws Parc y Mynydd Bychan neu yn un o faestrefi gwyrdd Caerdydd.

Gyda llwybrau cerdded a seiclo ardderchog fyddwch chi byth yn bell o'r lle mae angen i chi fod ar y campws.

Os ydych chi'n fyfyrwr ôl-raddedig o'r DU bydd angen i chi drefnu llety preifat yng Nghaerdydd. Gallwn ni eich helpu i ddod o hyd i dai o safon yng Nghaerdydd, sy'n eiddo i landlordiaid cyfrifol.

Gall y Tîm Cyngor Myfyrwyr yn Undeb y Myfyrwyr gynnig arweiniad ar bob agwedd ar faterion tai, o chwilio am dŷ, eich hawliau fel tenant a gwirio'ch contract.

Asiantaeth Cardiff Student Letting

Mae gan Undeb y Myfyrwyr ei asiantaeth gosod tai ei hun, Cardiff Student Letting, sydd wedi ymrwymo i sicrhau bod myfyrwyr yn dod o hyd i dai o safon sy'n eiddo i landlordiaid cyfrifol.

Byw'n ddiogel

Gallwch chi hefyd ddefnyddio ein ap SafeZone am ddim i roi gwybod i'n tîm diogelwch neu'r heddlu lleol os oes angen help neu gymorth arnoch chi, ble bynnag byddwch chi yn y ddinas. Mae Undeb y Myfyrwyr hefyd yn gweithredu Cynllun Tacsï Diogel, sy'n eich galluogi i ffonio tacsï a mynd adref yn ddiogel.

Ôl-raddedigion rhyngwladol

Gallwn ni warantu lle deiliadaeth sengl mewn llety i ôl-raddedigion rhyngwladol, yn amodol ar amodau.



Dysgu rhagor am eich opsiynau a llety preifat

Ein cyn-fyfyrrwyr ysbrydoledig

Mae profiad Prifysgol Caerdydd yn mynd y tu hwnt i'ch amser ar y campws - pan fyddwch chi'n graddio byddwch chi'n ymuno â'n cymuned o dros 210,000 o gyn-fyfyrrwyr sy'n creu newid ledled y byd.

Ar hyn o bryd, mae llawer o'n graddedigion yn gweithio'n galed i helpu i wneud gwahaniaeth. Mae eu harloesedd a'u harbenigedd wedi creu newid yn y gymdeithas — a dechreuodd y cyfan yma, yng Nghaerdydd.



Mae 'fi' cyn mynd i Gaerdydd a 'fi' ar ôl Caerdydd yn ddau berson hollol wahanol.

Fyddai rhoi min ar fy arbenigedd ddim wedi bod yn bosibl heb y profiad a ges i - yn dilyn fy astudiaethau ro'n i'n well clinigwr a hynny oedd wedi fy helpu i wella'r safon i lefel sydd cystal ag unrhyw le yn y byd.

Lucky Aziken (MSc 2023)



Andrea San Gil León
(MSc 2016)

Yn angerddol am leihau bregusrwydd cymdeithasol a chynyddu ansawdd bywyd trwy atebion cynaliadwy, mae Andrea yn arbenigwr rhyngwladol ac yn arweinydd meddwl ym maes cynaliadwyedd, dinasoedd a thrafnidiaeth. Yn 2018, daeth yn gynghorydd llywyddol i lywodraeth Costa Rica, gan weithio gyda'r Brif Foneddiges i drawsnewid a datgarboneiddio trafndiaeth a datblygiad trefol.



Dr Arron Cullen
(PhD 2023)

Mae Dr Arron Cullen yn droseddegwr ymroddedig sydd wedi treulio pum mlynedd yn gweithio yn HateLab Prifysgol Caerdydd i ddatblygu platfform monitro iaith casineb o'r radd flaenaf. Mae hefyd wedi cyd-sefydlu cwmni technoleg o'r enw nisien.ai. sy'n defnyddio deallusrwydd artifisial a dynol i helpu i amddiffyn ei gleientiaid byd-eang rhag ystod o niweidiau ar-lein.



Dr Metji Makgoba
(PhD 2020)

Mae Metji yn sylwebydd gwleidyddol a pholisi cyhoeddus y mae galw mawr amdano ar gyfryngau De Affrica. Mae'n hyrwyddo deialog ystyrlon ar bolisiau economaidd-gymdeithasol De Affrica. Mae ei waith, sy'n canolbwyntio ar drafod polisi cenedlaethol yn feirniadol i ysbrydoli gwelliant cymdeithasol trwy lunio polisiau ystyrlon, wedi ei wneud yn sylwebydd i ddarlledwyr cenedlaethol a rhanbarthol.



Cynthia Lee
(LLB 2015, PgDip 2017)

Yn 2022, arweiniodd Cynthia Lee, sydd â gradd yn y Gyfraith, yr ymgyrch #PeriodPower trwy Bwyllgor Hawliau Menywod Cyngor Bar Malaysia i godi ymwybyddiaeth o stigma mislif mewn cymunedau ymylol ym Malaysia. Helpodd Cynthia hefyd i lobio dros deddfau aflonyddu rhywiol a deddfau gwrth-fasnachu ym Malaysia, i amddiffyn menywod a merched bregus.



Sganiwch i weld y (tua) 30 o enillwyr o gymuned cyn-fyfyrrwyr Prifysgol Caerdydd

Sut i wneud cais

Ydych chi'n barod i wneud cais? Mae gwneud cais am ein cyrsiau ôl-raddedig yn hawdd ac mae modd ei wneud trwy ein porth ymgeisio ar-lein. Byddwch chi'n gallu olrhain cynnydd eich cais, lanlwytho gwybodaeth ychwanegol a derbyn unrhyw gynigion a wnawn.

Eich dogfennau

Mae'r dogfennau y gallwn ni fod eu hangen fel arfer yn cynnwys trawsgrifiadau swyddogol o astudiaeth flaenorol, datganiad personol a thystlythyrau. Rhaid i'r holl ddogfennau fod yn y Gymraeg neu'r Saesneg neu fod â chyfieithiad ardystiedig.

Gofynion mynediad

Caiff gofynion mynediad ein cyrsiau eu rhestru ar ein gwefan. Fel arfer, bydd gofyn i chi feddu ar radd israddedig dda, neu gymhwyster cyfatebol o brifysgol y tu allan i'r DU, ond efallai y byddwn ni'n derbyn cymwysterau a phrofiad perthnasol eraill. Efallai y bydd meini prawf ychwanegol ar gyfer rhai cyrsiau, megis profiad gwaith a chofrestriad proffesiynol.

Iaith Saesneg

Rhaid i bob ymgeisydd ddangos lefel safonol o iaith academiaidd Saesneg neu Gymraeg i astudio ein cyrsiau. Yn ogystal â bodloni'r safon iaith academiaidd, rhaid i ymgeiswyr sydd angen fisa Llwybr Myfyriwr i astudio yn y DU gyflwyno cymhwyster iaith Saesneg derbyniol i fodloni gofynion UKVI (Fisâu a Mewnfudo'r DU) - yn y rhan fwyaf o achosion, yr un dystiolaeth iaith fydd hon.

Os nad ydych chi eisoes wedi sefyll prawf iaith Saesneg, gallwch chi ymuno â'n rhaglen Saesneg cyn-sesiynol.

Os oes angen help arnoch chi gyda'ch cais, gall ein tîm o staff derbyn myfyrrwyr eich helpu. Gallwch chi gysylltu â nhw ar unrhyw adeg yn ystod eich proses ymgeisio.



**Rhaglenni iaith
Saesneg**



Gwneud cais am gwrs a addysgir

- 1** Dewch o hyd i'ch cwrs ar-lein ac adolygu'r meini prawf mynediad
- 2** Casglwch eich dogfennau ategol ynghyd
- 3** Cwblhewch y ffurflen gais a lanlwytho unrhyw ddogfennau ategol
- 4** Derbyn penderfyniad ar eich cais. Mae'r rhan fwyaf o ymgeiswyr yn derbyn cynnig cyn pen pedair i chwe wythnos. Gall eich cynnig fod yn:

Amodol

Mae angen i chi gyflwyno gwybodaeth ychwanegol

Diamod

Efallai y bydd angen i chi ddarparu tystiolaeth o'ch cymwysterau o hyd ond yn y rhan fwyaf o achosion y cyfan fydd angen i chi ei wneud yw derbyn eich cynnig.

Dyddiadau cau ar gyfer ceisiadau

Rydyn ni'n argymhell eich bod yn gwneud cais mor gynnar â phosibl i sicrhau eich lle oherwydd, ar gyfer y rhan fwyaf o'n cyrsiau, rydyn ni'n dyrannu lleoedd ar sail y cyntaf i'r felin.

Dechrau fis Medi 2025

Dyddiad cau 31 Awst 2025

Gwneud cais am raglen ymchwil

Fel arfer, mae dau lwybr i wneud cais am raglen ymchwil ôl-raddedig:

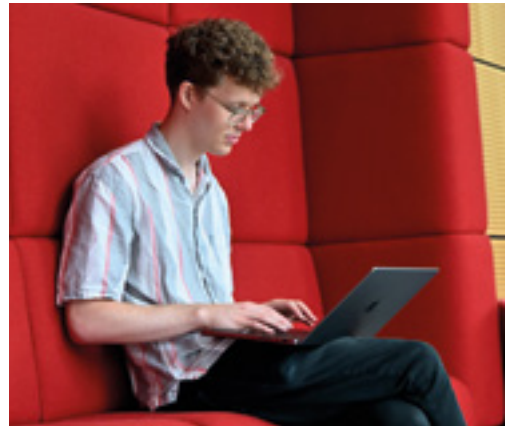
Ysgoloriaeth neu brosiect sydd eisoes wedi'i sefydlu

Mae ein Hysgolion Academaidd yn hysbysebu ysgoloriaethau a phrosiectau ymchwil sydd wedi'u cynnig gan oruchwylwyr – mae llawer ohonyn nhw wedi'u hariannu. Dylech chi ddysgu rhagor am y goruchwylwr a'r prosiect cyn i chi wneud cais.

- 1** Dewch o hyd i'ch ysgoloriaeth neu brosiect
Mae ysgoloriaethau a phrosiectau yn cael eu hysbysebu ar ein gwefan.



- 2** Adolygwch y meini prawf derbyn a'ch cymhwysedd
- 3** Casglwch eich dogfennau ategol ynghyd
- 4** Cyflwynwch eich cais
Gwneir ceisiadau naill ai trwy ein gwasanaeth ymgeisio ar-lein neu'n uniongyrchol i Fentrau Hyfforddiant Doethurol.



Cynigiwch eich ymchwil eich hun

Gallwch chi gynnig eich prosiect ymchwil eich hun yn hytrach nag ymuno ag ysgoloriaeth neu brosiect sy'n bodoli eisoes. Bydd angen i chi gyflwyno eich cynnig ymchwil eich hun a nodi goruchwyliwr.

- 1 Dewch o hyd i'r rhaglen ymchwil iawn i chi**
Rydym yn eich annog i archwilio'r ystod lawn o feysydd ymchwil ar draws y Brifysgol.
- 2 Cysylltwch â goruchwylwyr posibl**
Cyn cyflwyno'ch cais, rydyn ni'n argymhell eich bod yn trafod eich cynnig ymchwil gyda goruchwyliwr posibl.



- 3 Ysgrifennwch eich cynnig ymchwil**
- 4 Casglwch eich dogfennau ategol ynghyd**
- 5 Cyflwynwch eich cais ar-lein.**



Darllenwch ein canllaw ar sut i wneud cais

Ysgrifennu eich cynnig ymchwil

Mae cynnig ymchwil da yn cynnwys gwybodaeth am effaith academaidd eich ymchwil.

Dylech chi gysylltu â'ch Ysgol Academaidd berthnasol am unrhyw ofynion penodol. Yn gyffredinol, gall eich cynnig ymchwil gynnwys:

- Adolygiad o lenyddiaeth
- Arwyddocâd yr ymchwil
- Rhestr o'r prif gyhoeddiadau academaidd
- Crynodeb o'r prosiect
- Nodau a chwestiynau i fynd i'r afael â nhw
- Methodoleg a dyluniad.



Ffioedd a chyllid

Mae cymhwyster ôl-raddedig yn fuddsoddiad yn eich dyfodol. Rydyn ni yma i'ch helpu chi i fanteisio'n llawn ar y cyllid sydd ar gael i chi.

Mae ffioedd dysgu yn amrywio yn dibynnu ar y cwrs rydych chi'n ei astudio a statws eich ffioedd. Caiff ffioedd dysgu ôl-raddedig eu cyhoeddi ar ein gwefan yn flynyddol.

Os ydych chi'n ystyried astudio gyda ni, mae'n bwysig eich bod chi'n ymwybodol o'r ffioedd a'r costau sy'n gysylltiedig ag astudio ôl-raddedig, a'r opsiynau ariannu sydd ar gael i chi.

Ariannu eich astudiaethau

Mae yna lawer o ffyrdd i ariannu eich astudiaethau. Gall cymorth ariannol ddod oddi wrth asiantaethau'r llywodraeth, ymddiriedolaethau ac ysgoloriaethau. Bydd y dull rydych chi'n ei ddefnyddio yn dibynnu ar eich rhaglen astudio ac o ble rydych chi'n dod.

Yn y DU, mae benthyciadau ôl-raddedig ar gael trwy'r cyrff cyllido myfyrwyr cenedlaethol yng Nghymru, Lloegr, yr Alban a Gogledd Iwerddon.

Ysgoloriaethau a bwrsariaethau

Rydyn ni wedi ymrwymo i ddenu'r myfyrwyr gorau oll, waeth beth fo'u hamgylchiadau ariannol. Mae gennyn ni amrywiaeth o **ysgoloriaethau a bwrsariaethau** ar gael i fyfyrwyr i helpu i gefnogi eich astudiaethau.

Gostyngiad i gyn-fyfyrwyr

Rydyn ni'n cynnig gostyngiad i gyn-fyfyrwyr ar ffioedd ôl-raddedig a addysgir i holl gyn-fyfyrwyr Prifysgol Caerdydd. Mae'r rhestr lawn o gyrsiau a gofynion cymhwysedd i'w gweld ar ein gwefan.



Cyllid ar gyfer PhD

Mae opsiynau ariannu ar gyfer rhaglenni ymchwil ôl-raddedig gan gynnwys ysgoloriaethau ymchwil, benthyciadau doethurol, a chymorth gan elusennau a sefydliadau eraill. Rydyn ni'n cymryd rhan mewn amrywiaeth o fentrau hyfforddiant doethurol sy'n cynnig cyllid gan Gyngor Ymchwil y DU.

Cymorth cyllid

Os oes angen cyngor neu help arnoch chi i gael cyllid, mae ein Tim Cyllid a Chyngor i Fyfyrywr ar gael cyn, yn ystod ac ar ôl i chi wneud eich cais.

£3,000

Ysgoloriaethau Meistr



Dysgu rhagor am eich opsiynau ariannu

Ffioedd dysgu



Cysylltwch â'r Tim Cyngor ac Arian



Cyfeiriadur Cyrsgiau Ôl-raddedig 2025

Rhaglen	Dyfnariad	ALI / RhA	Dull Astudio	Ysgoloriaethau meistr gwerth £3,000	Gostyngiad i gyn- fyfyrwyr
---------	-----------	-----------	--------------	---	----------------------------------

Archaeoleg a Chadwraeth

A Gwyddoniaeth Archaeolegol	MSc	ALI / RhA		✓	✓
A Archaeoleg	MA	ALI / RhA		✓	✓
Y Archaeoleg	PhD, MPhil	ALI / RhA			
Y Cadwraeth	PhD, MPhil	ALI / RhA			

Astudiaethau Crefyddol a Diwinyddiaeth

A Diwinyddiaeth	MTh	ALI / RhA		✓	✓
Y Astudiaethau Crefyddol a Diwinyddol	PhD, MPhil	ALI / RhA			

Athroniaeth

A Athroniaeth	MA	ALI / RhA		✓	✓
Y Athroniaeth	PhD, MPhil	ALI / RhA			

Busnes, rheolaeth a chyllid

A Cyfrifeg a Chyllid	MSc	ALI		✓	✓
A Gweinyddu Busnes	MBA	ALI / RhA		✓	✓
A Gweinyddu Busnes gyda Deallusrwydd Artiffisial	MBA	ALI		✓	✓
A Rheoli Busnes ∞	MSc	ALI		✓	✓
A Rheoli Busnes gyda Blwyddyn ar Leoliad Proffesiynol ∞	MSc	ALI		✓	✓
A Strategaethau Busnes a Mentergarwch ∞	MSc	ALI		✓	✓
A Economeg	MSc	ALI		✓	✓
A Cyllid	MSc	ALI		✓	✓
A Cyllid gyda Thechnoleg Ariannol MSc	MSc	ALI		✓	✓
A Economeg Ariannol	MSc	ALI		✓	✓
A Rheoli Adnoddau Dynol	MSc	ALI / RhA		✓	✓
A Economeg Ryngwladol, Bancio a Chyllid	MSc	ALI		✓	✓
A Rheoli Adnoddau Dynol Rhyngwladol	MSc	ALI		✓	✓
A Rheoli Rhyngwladol	MSc	ALI		✓	✓
A Logisteg a Rheoli Gweithrediadau	MSc	ALI		✓	✓
A Polisiau Morwrol a Rheoli Llongau	MSc	ALI		✓	✓
A Marchnata ∞	MSc	ALI		✓	✓
A Dulliau Ymchwil y Gwyddorau Cymdeithasol (Astudiaethau Busnes a Rheoli)	MSc	ALI		✓	✓
A Marchnata Strategol a Digidol	MSc	ALI		✓	✓
A Rheoli Cadwyni Cyflenwi yn Gynaliadwy	MSc	ALI		✓	✓
Y Astudiaethau Busnes	PhD	ALI / RhA			
Y Economeg	PhD	ALI			

Cemeg

A Cemeg	MSc	ALI		✓	✓
A Cemeg Feddyginiaethol	MSc	ALI / RhA		✓	✓
Y Cemeg	PhD, MPhil	ALI / RhA			

Rhaglen	Dyfarniad	ALI / RhA	Dull Astudio	Ysgoloriaethau meistr gwerth £3,000	Gostyngiad i gyn- fyfyrwyr
---------	-----------	-----------	--------------	---	----------------------------------

Cerddoriaeth

A Cerddoriaeth	MA	ALI / RhA		✓	✓
Y Cerddoriaeth	PhD, MPhil	ALI / RhA			

Cyfrifiadureg a Gwybodeg

A Cyfrifiadureg Uwch	MSc	ALI / RhA		✓	✓
A Cyfrifiadureg Uwch gyda Blwyddyn ar Leoliad Proffesiynol	MSc	ALI		✓	✓
A Deallusrwydd Artiffisial	MSc	ALI		✓	✓
A Deallusrwydd Artiffisial gyda Blwyddyn ar Leoliad Proffesiynol	MSc	ALI		✓	✓
A Gweinyddu Busnes gyda Deallusrwydd Artiffisial	MBA	ALI		✓	✓
A Newyddiaduraeth Gyfrifiadurol a Data ⚡	MSc	ALI		✓	✓
A Cyfrifiadura a Rheoli TG ⚡	MSc	ALI / RhA		✓	✓
A Cyfrifiadura a Rheoli TG gyda Lleoliad ⚡	MSc	ALI		✓	✓
A Cyfrifiadura ⚡	MSc	ALI / RhA		✓	✓
A Cyfrifiadura gyda Lleoliad ⚡	MSc	ALI		✓	✓
A Seiberddiogelwch a Thechnoleg	MSc	ALI		✓	✓
A Seiberddiogelwch	MSc	ALI / RhA		✓	✓
A Dadansoddi Data i'r Llywodraeth	MSc	ALI / RhA		✓	✓
A Dadansoddi Data i'r Llywodraeth	MSc	RhA	DC		
A Gwyddor Data a Dadansoddeg	MSc	ALI / RhA		✓	✓
A Prosesu Iaith Naturiol	MSc	ALI		✓	✓
A Peirianeg Meddalwedd	MSc	ALI		✓	✓
A Peirianeg Meddalwedd gyda Blwyddyn ar Leoliad Proffesiynol	MSc	ALI		✓	✓
Y Cyfrifiadureg a Gwybodeg	PhD, MPhil	ALI / RhA			

Cymraeg

A Y Gymraeg ac Astudiaethau Celtaidd ⚡	MA	ALI / RhA		✓	✓
Y Ysgrifennu Creadigol a Beirniadol (Cymraeg)	PhD	ALI / RhA			
Y Polisi a Chynllunio Iaith	PhD, MPhil	ALI / RhA			
Y Cymraeg	PhD	ALI / RhA			

Daearyddiaeth a Chynllunio

A Amgylchedd a Datblygu	MSc	ALI		✓	✓
A Cynllunio a Datblygu Rhyngwladol ⚡	MSc	ALI		✓	✓
A Cynllunio Rhyngwladol a Dylunio Trefol	MSc	ALI		✓	✓
A Ymarfer Cynllunio	Tyst.Ôl-radd.	RhA			
A Dulliau Ymchwil y Gwyddorau Cymdeithasol (Cynllunio Amgylcheddol)	MSc	ALI		✓	✓
A Cynllunio a Datblygu Gofodol ⚡	MSc	ALI / RhA		✓	✓
A Cynaliadwyedd, Cynllunio a Pholisi Amgylcheddol	MSc	ALI / RhA		✓	✓
A Cludiant a Chynllunio	MSc	ALI		✓	✓
A Datblygu Trefol a Rhanbarthol	MSc	ALI / RhA		✓	✓
A Dylunio Trefol	MA	ALI		✓	✓
Y Daearyddiaeth a Chynllunio	PhD	ALI / RhA			

A = Addysgir | Y = Ymchwil | Cwrs Trosi ⚡ | ALI = Amser Llawn | RhA = Rhan Amser | DB = Dysgu o Bell | DC = Dysgu Cyfunol

Rhaglen	Dyfarniad	ALI / RhA	Dull Astudio	Ysgoloriaethau meistr gwerth £3,000	Gostyngiad i gyn- fyfyrwyr
---------	-----------	-----------	--------------	---	----------------------------------

Deintyddiaeth

A Deintyddiaeth Glinigol (Endodontoleg)	MClinDent	ALI		✓	
A Deintyddiaeth Glinigol (Prosthodonteg)	MClinDent	ALI		✓	
A Mewnblanoleg	MSc	ALI		✓	
A Orthodonteg	MScD	ALI		✓	
A Peirianeg Meinweoedd a Meddygaeth Adfywiol	MSc	ALI		✓	✓
Y Deintyddiaeth	PhD, MPhil	ALI / RhA			
Y PhD gyda Chydran Glinigol	PhD	ALI			

Fferylliaeth a'r Gwyddorau Fferyllol

A Bioleg Canser a Therapiwteg	MSc	ALI		✓	✓
A Fferylliaeth Glinigol	MSc, Dip.Ôl-radd	RhA	DC / DB		
A Datblygiad Proffesiynol i Ymarferwyr Fferylliaeth	MSc, Dip.Ôl-radd, Tyst.Ôl-radd	RhA	DC / DB		
Y Fferylliaeth a Gwyddorau Fferyllol	PhD, MPhil, MD	ALI / RhA			

Ffiseg a seryddiaeth

A Astroffiseg	MSc	ALI		✓	✓
A Ffiseg Lled-ddargludyddion Cyfansawdd	MSc	ALI		✓	✓
A Astroffiseg Data-ddwys	MSc	ALI		✓	✓
A Ffiseg Data-ddwys	MSc	ALI		✓	✓
A Ffiseg Tonnau Disgyrchol	MSc	ALI		✓	✓
A Ffiseg	MSc	ALI		✓	✓
Y Canolfan Hyfforddiant Doethurol yr EPSRC ym maes Gweithgynhyrchu Lled-ddargludyddion Cyfansawdd	MSc a PhD	ALI			
Y Ffiseg a Seryddiaeth	PhD, MPhil	ALI / RhA			

Ffisiotherapi

A Ffisiotherapi	MSc	ALI / RhA		✓	✓
A Ffisiotherapi Cyn-cofrestru ☒	MSc	ALI		✓	✓
A Ffisiotherapi Chwaraeon ac Ymarfer	MSc	ALI / RhA		✓	✓

Gwleidyddiaeth a Chysylltiadau Rhyngwladol

A Llywodraethiant a Datganoli	LLM	ALI		✓	✓
A Cysylltiadau Rhyngwladol	MA	ALI / RhA		✓	✓
A Gwleidyddiaeth a Pholisïau Cyhoeddus	MA	ALI / RhA		✓	✓
A Llwybr Dulliau Ymchwil y Gwyddorau (Cysylltiadau Rhyngwladol)	MSc	ALI		✓	✓
A Dulliau Ymchwil y Gwyddorau Cymdeithasol (Gwleidyddiaeth)	MSc	ALI		✓	✓
A Llywodraeth a Gwleidyddiaeth Cymru	MA	ALI / RhA		✓	✓
Y Gwleidyddiaeth a Chysylltiadau Rhyngwladol	PhD, MPhil	ALI / RhA			

Rhaglen	Dyfarniad	ALI / RhA	Dull Astudio	Ysgoloriaethau meistr gwerth £3,000	Gostyngiad i gyn- fyfyrwyr
---------	-----------	-----------	--------------	---	----------------------------------

Gwyddorau'r Ddaear a'r Amgylchedd

A Peryglon Amgylcheddol	MSc	ALI		✓	✓
A Dŵr mewn Byd sy'n Newid	MSc	ALI		✓	✓
Y Gwyddorau'r Ddaear	PhD, MPhil	ALI / RhA			

Hanes a Hanes yr Henfyd

A Hanes	MA	ALI / RhA		✓	✓
Y Hanes yr Henfyd	PhD, MPhil	ALI / RhA			
Y Hanes a Hanes Cymru	PhD, MPhil	ALI / RhA			

Iaith Saesneg ac Ieithyddiaeth

A Ieithyddiaeth Fforensig	MA	ALI / RhA		✓	✓
A Ymchwil Iaith a Chyfathrebu	MA	ALI		✓	✓
A Iaith ac Ieithyddiaeth	MA	ALI / RhA		✓	✓
Y Theori Feirniadol a Diwylliannol	PhD, MPhil	ALI / RhA			
Y Iaith a Chyfathrebu	PhD, MPhil	ALI / RhA			

Ieithoedd Modern a Chyfieithu

A Diwylliannau Byd-eang	MA	ALI		✓	✓
A Treftadaeth Fyd-eang	MA	ALI		✓	✓
A Astudiaethau Cyfieithu	MA	ALI / RhA		✓	✓
Y Astudiaethau Iaith a Chyfieithu	PhD, MPhil	ALI / RhA			

Llenyddiaeth Saesneg ac Ysgrifennu Creadigol

A Ysgrifennu Creadigol 	MA	ALI		✓	✓
A Llenyddiaeth Saesneg	MA	ALI / RhA		✓	✓
A Llenyddiaeth Saesneg a'r Amgylchedd	MA	ALI		✓	✓
Y Ysgrifennu Creadigol a Beirniadol	PhD	ALI / RhA			
Y Theori Feirniadol a Diwylliannol	PhD, MPhil	ALI / RhA			
Y Llenyddiaeth Saesneg	PhD, MPhil	ALI / RhA			

Mathemateg

A Dadansoddi Data i'r Llywodraeth	MSc	ALI / RhA		✓	✓
A Gwyddor Data a Dadansoddeg	MSc	ALI / RhA		✓	✓
A Mathemateg	MSc	ALI		✓	✓
A Ymchwil Weithrediadol ac Ystadegaeth Gymhwysol	MSc	ALI / RhA		✓	✓
A Ymchwil Gweithredol, Ystadegau Cymhwysol a Risg Ariannol	MSc	ALI / RhA		✓	✓
Y Mathemateg	PhD, MPhil	ALI / RhA			

MBA

A Gweinyddu Busnes	MBA	ALI / RhA		✓	✓
A Gweinyddu Busnes gyda Deallusrwydd Artificial	MBA	ALI		✓	✓

Rhaglen	Dyfarniad	ALI / RhA	Dull Astudio	Ysgoloriaethau meistr gwerth £3,000	Gostyngiad i gyn- fyfyrwyr
---------	-----------	-----------	--------------	---	----------------------------------

Meddygaeth

A Imiwnoleg Glinigol Gymhwysol ac Arbrofol	MSc	ALI		✓	✓
A Biowybodeg ac Epidemioleg Enetig Cymhwysol	MSc	ALI		✓	✓
A Biowybodeg Gymhwysol a Genomeg	MSc	ALI		✓	✓
A Dermatoleg Glinigol	MSc	ALI		✓	✓
A Geriatreg Glinigol	MSc	RhA	DB		
A Gofal Critigol	MSc	RhA	DB		
A Ymarfer Diabetes	MSc	RhA	DB		
A Cwnsela Genetig a Genomig	MSc	RhA	DB		
A Meddygaeth Genomig a Gofal Iechyd	MSc	RhA	DB		
A Addysg Feddygol	MSc, Tyst.Ôl-radd.	ALI / RhA	DB		
A Tocsicoleg Feddygol	MSc, Dip.Ôl-radd, Tyst.Ôl-radd	ALI / RhA	DB		
A Rheoli Poen	MSc	ALI / RhA	DB		
A Meddygaeth Liniarol ar gyfer Gweithwyr Gofal Iechyd Proffesiynol	MSc	RhA	DC		
A Dermatoleg Ymarferol	MSc, Dip.Ôl-radd	ALI / RhA	DB		
A Seiciatreg	MSc	ALI / RhA	DB		
A Iechyd y Cyhoedd	MPH	ALI / RhA		✓	✓
A Iachâu Clwyfau a Thrawsio Meinweoedd	MSc	RhA	DB		
Y Meddygaeth	PhD, MPhil, MD	ALI / RhA			

Newyddiaduraeth, y Cyfryngau a Diwylliant

A Newyddiaduraeth Darlledu	MA	ALI		✓	✓
A Newyddiaduraeth Gyfrifiadurol a Data ☒	MSc	ALI		✓	✓
A Diwydiannau Diwylliannol a Chreadigol	MA	ALI		✓	✓
A Cyfryngau Digidol a Chymdeithas	MA	ALI		✓	✓
A Newyddiaduraeth Ryngwladol ☒	MA	ALI		✓	✓
A Cysylltiadau Cyhoeddus Rhyngwladol a Chyfathrebu ☒	MA	ALI		✓	✓
A Newyddiaduraeth, y Cyfryngau a Chyfathrebu	MA	ALI		✓	✓
A Newyddiaduraeth Cylchgronau	MA	ALI		✓	✓
A Newyddiaduraeth Newyddion	MA	ALI		✓	✓
A Cyfathrebu Gwleidyddol ☒	MA	ALI		✓	✓
Y Newyddiaduraeth, y Cyfryngau a Diwylliant	PhD, MPhil	ALI / RhA			

Optometreg a Gwyddorau'r Golwg

A Optometreg Glinigol	MSc	ALI / RhA	DC	✓	✓
A Llywodraethiant Gofal Llygaid	Tyst.Ôl-radd.	RhA	DB		
A Rhagnodi Annibynnol ar gyfer Optometryddion	Tyst.Ôl-radd.	ALI / RhA	DB		
Y Gwyddorau'r Golwg	PhD, MPhil	ALI / RhA			

Rhaglen	Dyfarniad	ALI / RhA	Dull Astudio	Ysgoloriaethau meistr gwerth £3,000	Gostyngiad i gyn- fyfyrwyr
---------	-----------	-----------	--------------	---	----------------------------------

Peirianeg

A	Uwch-Beirianeg Fecanyddol	MSc	ALI		✓	✓
A	Adeiladu a Modelu Gwybodaeth Seilwaith (BIM) ar gyfer Peirianeg Glyfar	MSc	ALI		✓	✓
A	Peirianeg Sifil a Geoamgylcheddol	MSc	ALI / RhA		✓	✓
A	Peirianeg Sifil a Dŵr	MSc	ALI / RhA		✓	✓
A	Peirianeg Sifil	MSc	ALI / RhA		✓	✓
A	Electroneg Lled-ddargludyddion Cyfansawdd	MSc	ALI		✓	✓
A	Systemau Ynni Trydanol	MSc	ALI		✓	✓
A	MSc Peirianeg Sero Net	MSc	ALI		✓	✓
A	Peirianeg Gweithgynhyrchu, Arloesedd a Rheoli	MSc	ALI		✓	✓
A	Peirianeg Adeileddol	MSc	ALI / RhA		✓	✓
A	Ynni Cynaliadwy a'r Amgylchedd	MSc	ALI / RhA		✓	✓
A	Peirianeg Cyfathrebu Diwifr a Microdon	MSc	ALI / RhA		✓	✓
A/Y	Peirianeg Cyfathrebu Diwifr a Microdon gyda Blwyddyn Ymchwil	MSc	ALI		✓	✓
A	Peirianeg Cyfathrebu Diwifr a Microdon gyda Blwyddyn mewn Diwydiant	MSc	ALI		✓	✓
A	Peirianeg Cyfathrebu Diwifr a Microdon	MRes	ALI		✓	✓
Y	Peirianeg	PhD, MPhil	ALI / RhA			
Y	Canolfan Hyfforddiant Doethurol yr EPSRC ym maes Gweithgynhyrchu Lled-ddargludyddion Cyfansawdd	MSc a PhD	ALI			

Pensaerniaeth

A	Dylunio Pensaernïol	MA	ALI		✓	✓
A	Astudiaethau Pensaernïol	MArch	ALI			
A	Pensaerniaeth: Ymarfer Proffesiynol	Dip.Ôl-radd	ALI / RhA	DC / DB		
A	Dulliau Cyfrifiadurol ym maes Pensaerniaeth	MSc	ALI		✓	✓
A	Dylunio Adeiladau'n Amgylcheddol	MSc	ALI / RhA	DB		
A	Dylunio Adeiladau'n Amgylcheddol	MSc	ALI / RhA		✓	✓
A	Meistr Gweinyddu Dylunio	MDA	ALI / RhA	DB		
A	Meistr Gweinyddu Dylunio	MDA	ALI / RhA	DC	✓	✓
A	Cadwraeth Adeiladau Cynaliadwy	MSc	ALI / RhA		✓	✓
A	Mega-Adeiladau Cynaliadwy	MSc	ALI / RhA		✓	✓
A	Dylunio Trefol	MA	ALI		✓	✓
Y	Ymarfer Creadigol ym maes Pensaerniaeth	PhD	ALI / RhA			
Y	Pensaerniaeth	PhD, MPhil	ALI / RhA			

Radiograffeg

A	Adrodd Radiograffig	Tyst.Ôl-radd.	RhA			
A	Radiograffeg	MSc	ALI / RhA		✓	✓

Rhaglen	Dyfarniad	ALI / RhA	Dull Astudio	Ysgoloriaethau meistr gwerth £3,000	Gostyngiad i gyn- fyfyrwyr
---------	-----------	-----------	--------------	---	----------------------------------

Seicoleg

A Anhwyldeuau Seicolegol Plant	MSc	ALI		✓	✓
A Therapiâu Gwybyddol ac Ymddygiadol	Dip.Ôl-radd, Tyst.Ôl-radd	RhA			
A Seicoleg ∞	MSc	ALI		✓	✓
A Dulliau Ymchwil y Gwyddorau Cymdeithasol (Seicoleg)	MSc	ALI		✓	✓
Y Seicoleg Glinigol	DClinPsy	ALI			
Y Doethuriaeth mewn Seicoleg Addysgol	DEdPsy	ALI			
Y Seicoleg	PhD	ALI / RhA			

Therapi Galwedigaethol

A Therapi Galwedigaethol	MSc	ALI / RhA		✓	✓
A Therapi Galwedigaethol Cyn-cofrestru ∞	MSc	ALI		✓	✓

Y Biowyddorau

A Bioleg Data Mawr	MSc	ALI		✓	✓
A Ecoleg a Chadwraeth Fyd-eang	MSc	ALI		✓	✓
Y Y Biowyddorau	MRes	ALI		✓	✓
Y Y Biowyddorau	PhD, MPhil	ALI / RhA			

Y Gwyddorau Cymdeithasol

A Addysg	MSc	ALI		✓	✓
A Troseddeg Ryngwladol a Chyfiawnder Troseddol	MSc	ALI		✓	✓
A Polisi Cymdeithasol a Chyhoeddus	MSc	ALI		✓	✓
A Dulliau Ymchwil y Gwyddorau Cymdeithasol (Troseddeg)	MSc	ALI		✓	✓
A Dulliau Ymchwil y Gwyddorau Cymdeithasol (Astudiaethau Addysgol)	MSc	ALI		✓	✓
A Dulliau Ymchwil y Gwyddorau Cymdeithasol (Cynllunio Amgylcheddol)	MSc	ALI		✓	✓
A Llwybr Dulliau Ymchwil y Gwyddorau (Cysylltiadau Rhyngwladol)	MSc	ALI		✓	✓
A Dulliau Ymchwil y Gwyddorau Cymdeithasol (Astudiaethau Busnes a Rheoli)	MSc	ALI		✓	✓
A Dulliau Ymchwil y Gwyddorau Cymdeithasol (Gwleidyddiaeth)	MSc	ALI		✓	✓
A Dulliau Ymchwil y Gwyddorau Cymdeithasol (Astudiaethau Gwyddoniaeth a Technoleg)	MSc	ALI		✓	✓
A Dulliau Ymchwil y Gwyddorau Cymdeithasol (Polisi Cymdeithasol)	MSc	ALI		✓	✓
A Dulliau Ymchwil y Gwyddorau Cymdeithasol (Gwaith Cymdeithasol)	MSc	ALI		✓	✓
A Dulliau Ymchwil y Gwyddorau Cymdeithasol (Cymdeithasol-Gyfreithiol) (Y Gyfraith)	MSc	ALI		✓	✓
A Dulliau Ymchwil y Gwyddorau Cymdeithasol (Cymdeithaseg)	MSc	ALI		✓	✓
A Gwaith Cymdeithasol	MA	ALI		✓	✓
A Cymdeithaseg	MSc	ALI		✓	✓

Rhaglen	Dyfarniad	ALI / RhA	Dull Astudio	Ysgoloriaethau meistr gwerth £3,000	Gostyngiad i gyn- fyfyrwyr
---------	-----------	-----------	--------------	---	----------------------------------

Y Gwyddorau Cymdeithasol (parhad)

Y Doethur mewn Addysg	EdD	RhA			
Y Doethur mewn Astudiaethau Iechyd	DHS	RhA			
Y Doethur mewn Polisi Cymdeithasol a Chyhoeddus	SPPD	RhA			
Y Doethur mewn Gwaith Cymdeithasol	DSW	RhA			
Y Y Gwyddorau Cymdeithasol	PhD	ALI / RhA			

Y Gwyddorau Gofal Iechyd

A Ymarfer Clinigol Uwch	MSc	ALI / RhA	DC	✓	✓
A Ymarfer Gofal Iechyd Uwch	MSc	ALI / RhA	DC	✓	✓
A Rhagnodi Annibynnol/Atodol	Tyst.Ôl-radd.	RhA			
A Rhagnodi Annibynnol/Atodol	Tyst.Ôl-radd.	RhA	DC		
A Therapi Galwedigaethol Cyn-cofrestru ⚡	MSc	ALI		✓	✓
A Nyrsio Iechyd Cyhoeddus Cymunedol Arbenigol	MSc	ALI / RhA	DC	✓	✓
Y Y Gwyddorau Gofal Iechyd	PhD, MPhil	ALI / RhA			

Y Gyfraith

A Cwrs Hyfforddiant y Bar	LLM, Dip. Ôl-radd.	ALI		✓	✓
A Llywodraethiant a Datganoli	LLM	ALI		✓	✓
A Diploma Graddedig yn y Gyfraith (GDL) ⚡	GDL	ALI			
A Cyfraith Hawliau Dynol	LLM	ALI		✓	✓
A Cyfraith Eiddo Deallusol	LLM	ALI		✓	✓
A Cyfraith Masnach Gydwladol	LLM	ALI		✓	✓
A Y Gyfraith	LLM	ALI		✓	✓
A Agweddau Cyfreithiol ar Ymarfer Meddygol	LLM	RhA	DC		
A Dulliau Ymchwil y Gwyddorau Cymdeithasol (Cymdeithasol-Gyfreithiol) (Y Gyfraith)	MSc	ALI		✓	✓
A Cwrs Ymarfer Cyfreithwyr	LLM	ALI		✓	✓
Y Gyfraith	PhD, MPhil	ALI / RhA			

Map o'r campws

Mae'r adeiladau academiaidd, y llyfrgelloedd, Undeb y Myfyrwyr, a chanol y ddinas o fewn pellter cerdded agos i'w gilydd.

Adeiladau'r Brifysgol

Adeilad Hadyn Ellis	32	Cymraeg	27	Optometreg a Gwyddorau'r Golwg	31
Busnes	28, 29, 30	Cyrsiau Rhan-amser i Oedolion	20	Saesneg, Cyfathrebu ac Athroniaeth	27
Canolfan Bywyd y Myfyrwyr	11	Daearyddiaeth a Chynllunio	7	Sbarc Spark	34
Canolfan Cyfleoedd Byd-eang	11	Deintyddiaeth	76	Seicoleg	3, 9
Canolfan Gofal Dydd	16	Fferylliaeth a'r Gwyddorau Fferyllol	5	Undeb y Myfyrwyr	14
Canolfan Ymchwil Delweddu'r Ymennydd Prifysgol Caerdydd (CUBRIC)	33	Ffiseg a Seryddiaeth	21	Y Biowyddorau	1, 2
Canolfan Ymchwil Drosi	37	Gwyddorau'r Ddaear a'r Môr	1	Y Ganolfan Cefnogi Myfyrwyr	11
Caplaniaeth	10	Gyrfaoedd a Chyflogadwyedd	11	Y Ganolfan Diogelwch	2
Cemeg	1, 9	Hanes, Archaeoleg a Chrefydd	27	Y Gwyddorau Cymdeithasol	7, 11, 17
Cerddoriaeth a Neuadd Gyngerdd y Brifysgol	24, 25	Ieithoedd Modern	8	Y Gwyddorau Gofal Iechyd	79, 80
Chwaraeon		Mathemateg	18	Y Gyfraith a Gwleidyddiaeth	4, 8
• Y Ganolfan Ffitrwydd a Datblygiad Corfforol	15	Meddygaeth	78, 83	Y Prif Adeilad	1
• Pentref Hyfforddiant Chwaraeon	36	Peirianeg	21		
Cyfrifiadureg a Gwybodeg	18, 21	Pensaernïaeth	6		
		Newyddiaduraeth, y Cyfryngau a Diwylliant	35		

Sut i gyrraedd Caerdydd

Cewch gyfarwyddiadau manwl ar gyfer pob cam o'ch taith i Gaerdydd yn:

www.cardiff.ac.uk/cy/visit/directions

Codau post ar gyfer teclynnau llywio â lloeren

Campws Parc Cathays – Prif Adeilad: CF10 3AT

Campws Parc y Mynydd Bychan: CF14 4XN



Sut i ddod o hyd i ni



I ORLLEWIN YR M4 (CYFFORDD 32), PONTYPRIDD, MERTHR RUDFUL, PEN-Y-BONT AR OGWR AC ABERTAWNE

LLWYBR MYNEDIAD AT GAMPWS PARC Y MYNYDD BYCHAN

I DDWYRAIN YR M4 (CYFFORDD 29), CASNEWYDD, BRYSTE A LLUNDAIN

LLWYBR MYNEDIAD AT NEUADDAU PRESWYL TAL-Y-BONT

LLWYBR MYNEDIAD AT GAMPWS PARC CATHAYS

I'R A48 A DDWYRAIN YR M4 (CYFFORDD 29), CASNEWYDD, BRYSTE A LLUNDAIN

A4232 | BENARTH A'R BARRI

- Adeiladau'r Brifysgol
- Neuaddau Preswyl
- Ardal Siopa
- P Meysydd Parcio
- Llwybr beicio/Llwybr cerdded

GLANFAR IWERYDD

Ymweld â ni a rhagor o wybodaeth

Diwrnodau Agored a digwyddiadau

Bydd ein Diwrnodau Agored a'n digwyddiadau yn rhoi'r cyfle i chi sgwrsio ag academyddion, gwasanaethau cymorth a myfyrwyr ôl-raddedig presennol. Rydyn ni hefyd yn mynd i ffeiriau ôl-raddedig ledled y DU.

cardiff.ac.uk/cy/postgrad-open-day

Gweminarau Darganfod Caerdydd

Mae ein gweminarau Darganfod Caerdydd yn rhoi cyfle i chi archwilio Prifysgol Caerdydd o'ch pedair wal. Cewch siarad ag academyddion a myfyrwyr presennol, dysgu rhagor am ein cyfleoedd ariannu, a gofyn cwestiynau am eich cwrs.

cardiff.ac.uk/cy/postgraduatewebinars

Teithiau o amgylch y campws ar gyfer ôl-raddedigion

Rydyn ni'n cynnig teithiau o amgylch y campws yn benodol ar gyfer darpar ôl-raddedigion, dan arweiniad ein llysgenhadon myfyrwyr. Mae'r rhain ar gael ar gais ac mae modd eu teilwra i weddu i chi.



Cyrraedd y Brifysgol

Mae gan Gaerdydd gysylltiadau trafndiaeth ardderchog. Bydd gennych chi gysylltiad da â dinasoedd eraill y DU a chyrchfannau rhyngwladol ar drên, bws ac awyren.



Ymweld â ni



Gwybodaeth gyfreithiol bwysig

Mae cynnwys y prosiectws hwn yn ymwneud â'r cylch derbyn ar gyfer mynediad 2025 ac roedd yn gywir pan aeth i'r wasg ym mis Hydref 2024. Fodd bynnag, mae cyfnod hir rhwng cyhoeddi'r prosiectws hwn a phryd caiff ceisiadau eu cyflwyno i ni a'u prosesu gennym. Felly, ewch i'n gwefan

www.caerdydd.ac.uk cyn cyflwyno cais, rhag ofn bod unrhyw newidiadau i'r cwrs sydd o ddiddordeb i chi neu i gyfleusterau a gwasanaethau eraill a ddisgrifir yma.

Lle ceir gwahaniaeth rhwng cynnwys y prosiectws hwn a'n gwefan, rhowch flaenoriaeth i gynnwys y wefan, sy'n cynrychioli'r modd rydyn ni'n bwriadu cyflwyno ein gwasanaethau ar eich cyfer. Bydd unrhyw le a gaiff ei gynnig i astudio ym Mhrifysgol Caerdydd yn amodol ar delerau ac amodau sydd i'w gweld ar ein gwefan. Dyma'ch cynghori i'w darllen cyn gwneud cais.

Mae'r telerau a'r amodau yn nodi, er enghraifft, pryd y gallen ni wneud newidiadau i'r cwrs o'ch dewis neu i'r rheoliadau ar gyfer myfyrwyr. Felly, mae'n bwysig eich bod yn eu darllen ac yn eu deall.

Os nad ydych yn gallu cyrchu'r wybodaeth hon ar-lein, cysylltwch â ni dros y ffôn:

029 2087 9999

Mae'r prosiectws hwn wedi'i argraffu ar bapur o ffynonellau cynaliadwy, gan ddefnyddio inc o lysiau. Mae'r papur a ddefnyddiwyd i gynhyrchu'r prosiectws a'r broses gynhyrchu wedi'u hardystio gan yr FSC®. Mae'r argraffwyr hefyd wedi'u hachredu yn ôl safon ISO14001, y safon amgylcheddol a gydnabyddir yn rhyngwladol.

Cynlluniwyd gan Creative Loop
Argraffwyd gan Zenith Print & Packaging Ltd.

Mae'r ddogfen hon hefyd ar gael yn y Saesneg
This document is also available in English

CARDIFF
UNIVERSITY

PRIFYSGOL
CAERDYDD



Cysylltu â ni

Ffôn: 029 2087 4455
E-bost: enquiry@caerdydd.ac.uk
cardiff.ac.uk/cy/questions



Diwrnodau Agored a digwyddiadau

Digwyddiadau ar y gweill
[cardiff.ac.uk/cy/
postgraduate-open-day](https://cardiff.ac.uk/cy/postgraduate-open-day)

Myfyrwyr rhyngwladol

Ffôn: +44 (0)29 2087 4432
E-bost: international@caerdydd.ac.uk

CysylltuCaerdydd



[instagram.com/prifysgolCdydd](https://www.instagram.com/prifysgolCdydd)



[youtube.com/user/prifysgolCdydd](https://www.youtube.com/user/prifysgolCdydd)



[facebook.com/prifysgolCdydd](https://www.facebook.com/prifysgolCdydd)



[@prifysgolCdydd](https://twitter.com/prifysgolCdydd)