

# Yr Ysgol **Peirianeg**

Rhaglenni Gradd Israddedig



[www.caerdydd.ac.uk/peirianeg](http://www.caerdydd.ac.uk/peirianeg)

# Croeso

Croeso	3
Pam dewis Peirianeg	4
Gwybodaeth am yr ysgol	6
Eich taith ddysgu	8
Blwyddyn sylfaen	10
Y Ganolfan Astudio Rhyngwladol	11
Ein rhaglenni gradd	12
Gyrfaoedd	26
Gofynion mynediad	33

Mae ein peirianeg cyffredinol ymysg y **10 uchaf** yn y DU

Canllaw Prifysgolion Da y Times, 2023

**Cyntaf yn y DU** am beirianeg drydanol ac electronig

Arolwg Cenedlaethol o Fyfirwyr, 2022

Mae **95% o'n myfirwyr** mewn cyflogaeth a/neu astudiaethau pellach, ar fin dechrau swydd neu gwrs newydd, neu'n gwneud gweithgareddau fel teithio, 15 mis ar ôl gorffen eu cwrs\*.

**Mae ein holl raglenni gradd israddedig** wedi'u hachredu gan sefydliadau peirianeg proffesiynol perthnasol.

\*Ffynhonnell: Higher Education Statistics Agency, Arolwg Canlyniadau Graddedigion diweddaraf 2017/18, a gyhoeddwyd gan HESA ym mis Mehefin 2020.



## Mae ein peirianwyr yn gwneud y byd yn lle gwell.

Croeso i'r Ysgol Beirianeg. Dyma gychwyn taith addysgol gyffrous sy'n newid bywyd. Mae dewis y lle iawn i astudio yn hollbwysig. Gall lunio eich dyfodol a'ch galluogi i gael effaith sylweddol ar y byd.

Fel myfyriwr, byddwch yn cael y cyfle unigryw i ddysgu gan beirianwyr profiadol sy'n ymwneud â phrosiectau sy'n effeithio ar y byd. O ddatblygu technolegau carbon isel cynaliadwy i arloesi dulliau newydd o drin triniaethau meddygol, rydym yn helpu i greu dyfodol gwell.

Mae cydweithio wrth graidd ein dysgu. Rydym yn annog ein myfyrwyr i ymgysylltu ar draws pob disgyblaeth, gan greu amgylchedd lle mae syniadau creadigol yn llifo'n rhwydd. Trwy weithio ar brosiectau

mawr gyda'ch gilydd, byddwch yn ennill y profiad ymarferol, ac yn datblygu'r sgiliau hanfodol sydd eu hangen i fynd i'r afael â phroblemau cymhleth.

Mae'r byd yn wynebu rhai heriau mawr, ac mae arnom angen cenhedlaeth newydd o beirianwyr sy'n mynd i ddefnyddio eu gwybodaeth a'u harbenigedd i ddarparu atebion ymarferol. Boed yn harneisio systemau ynni glân, adeiladu dinasoedd clyfar, datblygu systemau trafndiaeth cynaliadwy, neu wella iechyd a lles drwy beirianeg arloesol, gall eich cyfraniadau lunio yfory gwell.

Peirianeg yw calon yr hyn a wnawn. Ymunwch â ni, a dewch yn genhedlaeth nesaf o beirianwyr.



**Y Athro Jianzhong Wu**  
Pennaeth yr Ysgol, Peirianeg

# Pam dewis peirianeg?

## Beth yw peirianeg?

Mae'n bwnc sy'n canolbwyntio ar ddatrys problemau! O ddylunio, profi, neu adeiladu; mae peirianwyr yn helpu i ddod o hyd i atebion i rai o heriau mwyaf cymhleth y byd. Mae ein hamgylchedd adeiledig a'n seilwaith, datblygiadau systemau dŵr glân, y prosesau sy'n gweithgynhyrchu ein meddyginiaethau neu'r dyfeisiau a ddefnyddiwn i gyfathrebu, oll wedi'u creu gan beirianwyr blaenllaw.

## Camsyniadau cyffredin

Mae llawer o bobl yn meddwl am beirianeg fel pwnc anghreadigol gyda ffocws ar fathemateg. Fodd bynnag, mae peirianeg yn llawer mwy na mathemateg - mae'n faes creadigol, deinamig a chyffrous sy'n agored i bawb. Mae peirianwyr yn meddwl am syniadau arloesol trwy weithio y tu allan i'r bocs, cwestiynu credoau a meddwl am dulliau newydd. Er enghraifft, mae prosiectau myfyrwyr mwyaf diweddar wedi cynnwys robot dringo coed a char rasio Formula Student!

## Ydy peirianeg i chi?

Os ydych chi'n mwynhau gwyddoniaeth a mathemateg, yn mwynhau prosiectau creadigol ac yn chwilio am yrfa ystyrlon - yn bendant! Y rhan orau am beirianeg ym Mhrifysgol Caerdydd yw ei bod yn ddisgyblaeth mor eang fel y gallwch chi wir ddarparu ar gyfer eich diddordebau. P'un a ydych am ganolbwyntio ar beirianeg sifil, amgylcheddol, pensaernïol, mecanyddol, meddygol, trydanol neu integredig; mae rhywbeth at ddant pawb.



**Dr Michael Harbottle**  
Cyfarwyddwr Recriwtio a Derby



Rwyf wedi cael profiad gwych yn astudio ym Mhrifysgol Caerdydd. Gwerthfawroga i rhyddid i ddilyn fy angerdd a'r arweiniad a gefais bob cam o'r ffordd.

Mae gennyf ddiddordeb mewn cynaliadwyedd ac mae gan Gaerdydd ymrwymiad profedig i hyn trwy fodiwlau a'u hymchwil. Roedd fy nhraethawd hir yn canolbwyntio ar garbon yn nyluniadau adeiladau. Mwynheais ganolbwyntio ar bwnc roeddwn i'n angerddol amdano.

Mae bywyd myfyrwyr yng Nghaerdydd hefyd yn brofiad cyfoethog gyda gweithgareddau diwylliannol, cymdeithasol ac adloniadol y gellir eu cyrchu'n hawdd trwy amrywiol gymdeithasau a chyfleusterau. Roeddwn yn ymwneud â chymdeithasau rygbi. Roedd yn ffordd wych o wneud cysylltiadau a datblygu cyfeillgarwch. Mae lleoliad unigryw Caerdydd hefyd wedi tynnu'n sylw mewn ffordd iach oddi wrth astudiaethau. Mae arfordiroedd hardd a thirweddau syfrdanol Cymru ynghyd â'i manau glas a gwyrd syfrdanol ar garreg y drws. Ni fyddwch yn diflasu!

**Harry Lovell,**  
Myfyriwr Peirianeg  
Sifil, trydydd flwyddyn





# Gwybodaeth am yr ysgol

## Addysgu

Trwy gydol eich astudiaethau, byddwch yn elwa o addysgu o'r radd flaenaf trwy gymysgedd o ddarlithoedd, tiwtorialau, dosbarthiadau dylunio a gwaith labordy. Bydd cyfle i chi weithio'n agos gyda diwydiant, a chydweithio â myfyrwyr o bob disgyblaeth yn union fel y byddech fel peiriannydd cymwys.

Byddwch hefyd yn elwa o ddysgu seiliedig ar broblemau, gan roi mantais i chi fynd i'r afael â heriau'r byd go iawn.

Gyda mynediad anghyfyngedig i'n labordy agored, byddwch yn gallu galw heibio mor aml ag y dymunwch i'ch helpu i feistrolïch sgiliau ymarferol yn hyderus.

Mae ein darlithwyr wrth law i helpu gydag ymholiadau pwnc-benodol a chefnogi eich dysgu. Yn ogystal, bydd eich tiwtor dynodedig hefyd ar gael i helpu i roi arweiniad bugeiliol ac i helpu gydag unrhyw gwestiynau am eich datblygiad personol.

## Ymchwil

Mae ein hymchwiliol o fri rhyngwladol yn canolbwyntio ar fynd i'r afael â heriau peirianneg ledled y byd. Rydym yn dod o hyd i atebion i heriau amgylcheddol, cymdeithasol, iechyd ac economaidd hanfodol, ac yn gweithio gydag aelodau allweddol o ddiwydiant. Yn ystod eich amser gyda ni, byddwch yn elwa o gael eich addysgu gan ymchwiliwyr arbenigol yn eu meysydd, a helpu i fynd i'r afael â phroblemau go iawn.

## Cyflusterau

Mae gan ein myfyrwyr fynediad i gyfleusterau o'r radd flaenaf, gan gynnwys:

- Labordai gweithgynhyrchu ychwanegion
- Adeiladu modelu gwybodaeth, a labordy rhith-realiti
- Labordai gwydnwch a nodweddu
- Labordai nodweddu peirianneg amgylcheddol
- Profi tyrbîn nwy
- Canolfan ymchwil hydro-amgylcheddol
- Labordy mellit
- Cyfleuster ymchwil biomecaneg cyhyrsgerbydol
- Labordy perfformiad strwythurol

## Lleoliadau

Byddwch yn astudio yn Adeiladau'r Frenhines yng nghanol Caerdydd. Byddwch yn elwa o fynediad hawdd i ganol y ddinas, prif ganolfannau trafndiaeth, gweddill y brifysgol, neuaddau preswyl myfyrwyr ac Undeb y Myfyrwyr. Mae gennym ddetholiad eang o labordai addysgu ac ymchwil eang, llawn offer, darlithfeydd, ystafelloedd cyfrifiaduron, ein bwyty ein hunain, siop goffi a llyfrgell arobryn. Yn ogystal, mae gennym ardal ddysgu fawr, hyblyg o'r enw Fforwm. Gall myfyrwyr gymryd rhan mewn dysgu grŵp, astudio sengl, neu gymdeithasu â ffrindiau.





# Eich taith ddysgu

## Mathau o raglenni gradd

**Rhaglen MEng (Anrh)** - gradd mewn peirianeg sy'n arwain at gymhwyster uwch na'r rhaglen BEng draddodiadol, ac sy'n cymryd pedair blynedd i'w chwblhau. Mae'r rhaglen MEng yn cynnig llwybr cyflymach a mwy uniongyrchol at ennill statws Peiriannydd Siartredig.

**Rhaglen BEng (Anrh)** - y ffordd draddodiadol o astudio peirianeg. Mae'n cynnwys tair blynedd o astudio yn eich pwnc dewisol.

**Rhaglen blwyddyn mewn diwydiant** - rhaglen ryngosod sy'n gwella naill ai'r rhaglen MEng neu'r rhaglen BEng gyda blwyddyn ychwanegol o leoliad diwydiannol. Bydd y lleoliad hwn yn digwydd ar ôl eich ail flwyddyn, a byddwch yn derbyn cyflog.



## Ymgwymerodd myfyriwr peirianeg pensaernïol George Kenyon â blwyddyn mewn diwydiant mewn ymgynghoriaeth peirianeg, Cass Hayward, yng Nghas-gwent.



### Cefais lawer o gefnogaeth gan y brifysgol i sicrhau fy lleoliad

Bu i'r brifysgol wneud gwaith anhygoel; gwnaethant fy arwain trwy ddarlithoedd a gweithdai wythnosol lle'r oedd y broses gyfan yn fanwl, a chefais gyfle i ymarfer pethau fel ysgrifennu CV a chyfweiliadau. Rhoesant fanylion cyswllt cyflogwyr blaenorol a oedd wedi bod yn ymwneud â lleoliadau gwaith i mi. Roedd yn darparu cymorth yn gyson ar sut i gyfathrebu â'r cyflogwyr hyn.

### Roeddwn i'n gallu gweithio'n annibynnol ar brosiectau dylunio go iawn

Roedd y cwmni yn ymddiried ynof, ni wnaethant ficoreoli ond yn lle hynny caniataodd i mi ffrwyno'n rhydd ar weithio ar brosiectau di-ri heb oruchwyliaeth uniongyrchol, collais olwg ar faint o bontydd y gwnes i naill ai eu dylunio neu eu gwirio ar gyfer cwmnïau eraill. Fy mhrosiect cyntaf oedd dylunio 6 pont dros dro wahanol o 10m-30m, gan ddefnyddio meddalwedd LUSAS.

### Bu i'r lleoliad fy helpu i gael fy swydd raddedig

Ar hyn o bryd rwy'n cael fy nghyflogi'n rhan amser fel Peiriannydd Strwythurol ochr yn ochr â'm blwyddyn meistr olaf, a gallaf ddweud o brofiad uniongyrchol bod fy lleoliad wedi helpu'n fawr i gyrraedd y swydd hon. O roi hyder i mi mewn cyfweiliadau i roi prosiectau a senarios bywyd go iawn i mi siarad amdanynt, rhoddodd gyfle gwych i mi ddangos sut roeddwn yn gymwys nid yn unig mewn theori, ond yn ymarferol. Yn ogystal, nid yw'r cwmni a ddewisais yn cyflogi graddedigion heb leoliad gan eu bod yn ystyried mai dyma'r gofyniad lleiaf.

### Byddwn yn bendant yn argymhell blwyddyn ar leoliad

Mae'n ffordd wych o dorri eich gradd, a chymryd seibiant bach lle cewch gyfle i weld beth rydych yn gweithio tuag ato. Mae'n wych i fyfyrwyr sydd angen cymorth ariannol hefyd gan ei fod yn gyfle da i ennill rhywfaint o arian yng nghanol y cwrs. Yn ogystal, gallwch chi roi eich enw allan, a dechrau gwneud cysylltiadau a all arwain at swyddi yn ddiweddarach pan fyddwch chi'n graddio.





# Blwyddyn sylfaen

Os hoffech ddod yn beiriannydd, ond nad oes gennych y cymwysterau mathemategol priodol, mae gennym raglen sy'n addas i'ch anghenion.

Cynlluniwyd y flwyddyn sylfaen i roi'r wybodaeth sylfaenol angenrheidiol i chi i'ch galluogi i ymdopi â rhaglen gradd mewn peirianeg. Er mai dim ond am flwyddyn y mae'r flwyddyn sylfaen yn para, bydd yn caniatáu ichi symud ymlaen i flwyddyn gyntaf y rhaglen radd o'ch dewis.

Os ydych yn fyfyrwr 'cartref' ar y flwyddyn sylfaen, byddwch yn gymwys i gael cymorth myfyriwr gorfodol (cymorth prawf modd gyda ffioedd dysgu a benthyciad myfyriwr) ar gyfer pob blwyddyn o astudio yng Nghaerdydd.

## Pa gymwysterau sydd eu hangen?

Mae'r rhaglen wedi'i hanelu at ystod eang o ddarpar ymgeiswyr. Er enghraifft, os oes gennych chi radd TGAU mathemateg da, a graddau Safon Uwch mewn pynciau anfathemategol, byddai'r flwyddyn sylfaen yn llwybr delfrydol i chi gael mynediad i beirianeg. Yn yr un modd, os oes gennych BTEC neu gymhwyster galwedigaethol tebyg, bagloriaeth dramor neu dystysgrif gadael ysgol nad yw'n cael ei chydabod

ar gyfer mynediad uniongyrchol i un o'n rhaglenni gradd, yna gallai'r flwyddyn sylfaen fod yr union beth rydych chi'n chwilio amdani.

Rhoddir ystyriaeth arbennig weithiau i fyfyrwyr aeddfed sy'n dangos yr egni, yr ymrwymiad a'r potensial angenrheidiol i gwblhau'r flwyddyn sylfaen a pharhau ymhellach i ennill gradd. Yn yr achosion hyn, gellir hepgor cymwysterau ffurfiol ar ôl ystyried profiad galwedigaethol, er y byddai angen dangos rhywfaint o dystiolaeth o bensial mathemategol a gwyddonol.

## Strwythur y rhaglen

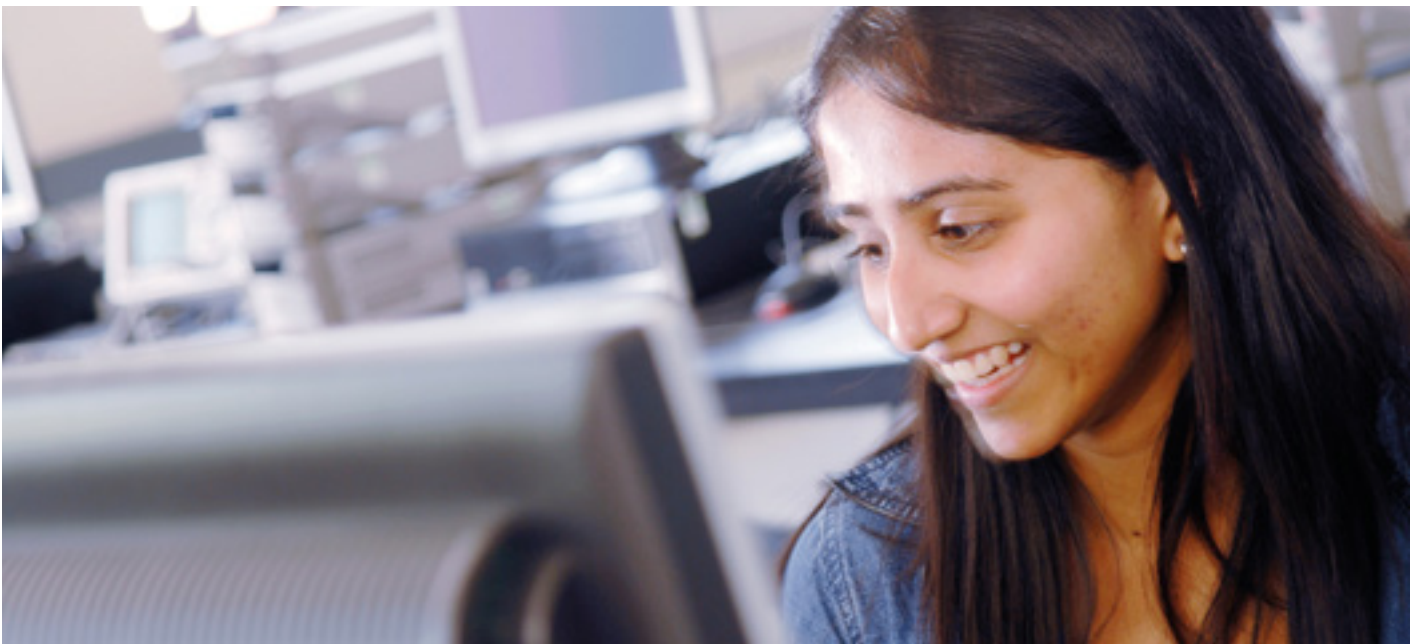
Cynlluniwyd y rhaglen i gyflwyno myfyrwyr i sbectrwm eang o beirianeg trwy fodiwlau sy'n cynnwys darlithoedd, tiwtorialau ac astudiaethau achos. Mae'r rhain yn cynnwys agweddau ar fathemateg, ffiseg a thechnoleg gwybodaeth sy'n berthnasol i beirianeg. Asesir trwy waith prosiect, asesiad parhaus, ac arholiadau diwedd semester.

## Ymgeisio

Wrth gwblhau eich cais UCAS, yn ogystal â defnyddio cod y cwrs H101, nodwch y rhaglen gradd peirianeg yr hoffech ei hastudio ar ôl y flwyddyn sylfaen.



Myfyriwr peirianeg  
bensaerniol, George  
Kenyon yn trafod ei  
flwyddyn sylfaen



# Y Ganolfan Astudio Rhyngwladol

Mae ein rhaglen sylfaen ar gyfer myfyrwyr rhyngwladol yn darparu llwybr mynediad arall i'n cyrsiau israddedig.

Mae'r rhaglen academaidd blwyddyn o hyd hon wedi'i chynllunio'n arbennig i roi'r sgiliau academaidd a Saesneg sydd eu hangen arnoch i gael mynediad i astudiaethau israddedig mewn peirianeg.

Mae ein Canolfan Astudio Rhyngwladol, sy'n cael ei rhedeg mewn partneriaeth â'r Grŵp Astudio, yn cynnig amrywiaeth o raglenni sylfaen sydd wedi'u cynllunio'n benodol ar gyfer myfyrwyr sy'n dymuno symud ymlaen i'n cyrsiau.

Mae'r Ganolfan Astudio Rhyngwladol wedi'i lleoli yng nghanol ein campws. Bydd yn darparu sgiliau academaidd ac astudio i'ch paratoi, yn ogystal â mynediad i'r ystod eang o gymorth a chyfleusterau academaidd sydd ar gael i'n holl fyfyrwyr.

## Mynediad gwarantedig a llety ar y campws

Os byddwch yn cwblhau eich rhaglen yn llwyddiannus ac yn cyflawni'r graddau gofynnol, rydych yn sicr o gael mynediad i ystod eang o'n rhaglenni. Bydd pob myfyrwr sy'n astudio yn y Ganolfan Astudio Rhyngwladol hefyd yn cael mynediad i lety Prifysgol Caerdydd ar y campws, cyn belled â'ch bod yn gwneud cais erbyn y dyddiadau cau perthnasol.

## NCUK

Gellir derbyn blwyddyn sylfaen ryngwladol NCUK ar gyfer mynediad i'n cyrsiau israddedig.

Os byddwch yn cwblhau blwyddyn sylfaen ryngwladol NCUK yn llwyddiannus, byddwch wedyn yn cael cyfle i wneud cais i Brifysgol Caerdydd lle caiff ceisiadau eu hasesu fesul achos.

Fel rhan o'r flwyddyn sylfaen, byddwch yn astudio modiwlau iaith a sgiliau astudio i'ch helpu i lwyddo pan fyddwch yn dod i astudio gyda ni.

## Partneriaid eraill

Rydym yn gweithio mewn partneriaeth â nifer o sefydliadau eraill yn y DU ac yn rhyngwladol sy'n darparu rhaglenni llwybr a fydd yn cael eu hystyried ar gyfer mynediad i ystod o'n rhaglenni gradd. Os ydych yn astudio ar raglen sylfaen neu lwybr ac eisiau gwybod a fydddech yn gymwys i wneud cais i Brifysgol Caerdydd, cysylltwch â ni.

## Gwella eich Saesneg

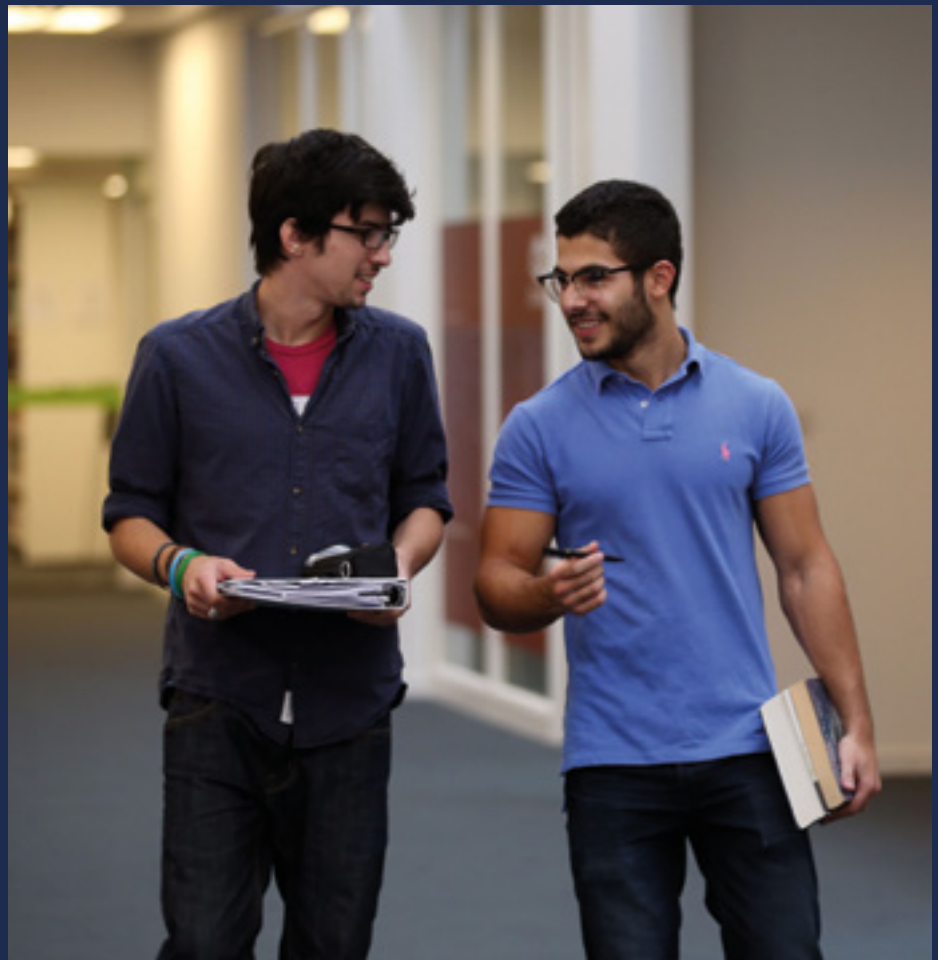
Os ydych wedi bodloni'r gofynion academaidd ar gyfer eich cwrs ond angen gwella lefel eich iaith Saesneg, rydym yn cynnig amrywiaeth o gyrsiau iaith i'ch helpu.

## Ymgeisio

Mae gwybodaeth lawn am y rhaglen a ffurflen gais ar gael yn: [cardiff.ac.uk/study/international/foundation-and-pre-masters-programmes](https://cardiff.ac.uk/study/international/foundation-and-pre-masters-programmes) neu e-bostiwch [international@caerdydd.ac.uk](mailto:international@caerdydd.ac.uk) neu ffoniwch **+44 (0)29 2087 4432**.



Myfyrwr peirianeg sifil rhyngwladol, Azan Ahmed yn trafod ei flwyddyn sylfaen



# Ein rhaglenni gradd

## Peirianeg bensaernïol

**Darganfyddwch gelfyddyd strwythurau. Mae ein myfyrwyr yn cychwyn ar daith arloesol, gan wthio ffiniau dychymyg ac adeiladu.**

Mae ein graddau peirianeg bensaernïol yn darparu dealltwriaeth fanwl o beirianeg sifil gyda ffocws penodol ar beirianeg strwythurol a'r amgylchedd adeiledig. Byddwch yn darganfod elfennau hanfodol peirianeg strwythurol a dealltwriaeth o'r rhngweithio rhwng dylunio peirianyddol, gofynion pensaernïol, a ffactorau amgylcheddol. Byddwch hefyd yn dysgu mwy am bensaernïaeth, peirianeg ddinesig, gwasanaethau adeiladu, technoleg adeiladu, a rheolaeth gyda phwyslais arbennig ar waith stiwdio, prosiectau dylunio ac astudiaethau achos.

Mae ein rhaglenni gradd MEng wedi'u hachredu gan Sefydliad y Peirianwyr Sifil, Sefydliad y Peirianwyr Strwythurol, Sefydliad Siartredig Priffyrdd a Chludiant a Sefydliad y Peirianwyr Priffyrdd ar ran y Cyngor Peirianeg at ddibenion cwrdd yn llawn â'r gofyniad academaidd ar gyfer cofrestru fel a Pheiriannydd Siartredig.

Mae ein rhaglenni gradd BEng wedi'u hachredu gan Sefydliad y Peirianwyr Sifil, Sefydliad y Peirianwyr Strwythurol, Sefydliad Siartredig Priffyrdd a Chludiant, a Sefydliad y Peirianwyr Priffyrdd ar ran y Cyngor Peirianeg at ddibenion bodloni'r gofyniad academaidd ar gyfer cofrestru yn llawn. fel Peiriannydd Corfforedig, ac yn rhannol fodloni'r gofyniad academaidd ar gyfer cofrestru fel Peiriannydd Siartredig.

### Graddau:

#### Peirianeg Bensaernïol (MEng)

Cod UCAS: H294  
Hyd: 4 blynedd

#### Peirianeg Bensaernïol (BEng)

Cod UCAS: H292  
Hyd: 3 blynedd

#### Peirianeg Bensaernïol gyda Blwyddyn mewn Diwydiant (BEng)

Cod UCAS: H293  
Hyd: 4 blynedd

#### Peirianeg Bensaernïol gyda Blwyddyn mewn Diwydiant (MEng)

Cod UCAS: H295  
Hyd: 5 mlynedd





## Hanes un o'n myfyrwyr...

### Roeddwn i eisiau archwilio'r byd o'm cwmpas

Am gyfnod hir, roeddwn wedi bod â diddordeb mewn archwilio sut roedd y byd o'm cwmpas yn gweithio. Rydyn ni'n byw mewn cymdeithasau cymhleth, ac mae'n anhygoel gweld sut rydyn ni wedi cyflawni hyn. Eto i gyd, mae hefyd yn ddiwydiant y mae angen iddo newid yn gyflym i gyrraedd ei dargedau hinsawdd, tra'n parhau i wella bywydau llawer o amgylch y byd. Mae potensial enfawr i gael effaith gadarnhaol ar ein cymdeithasau, a gwelais beirianeg fel ffordd uniongyrchol o roi'r newid hwn ar waith.

### Bydd yr amrywiaeth o bynciau yn cael eu hadlewyrchu yn eich gyrfa

Y rhan rydw i wedi'i mwynhau fwyaf am y cwrs yw'r amrywiaeth eang o bynciau, wrth i chi astudio ymddygiad hylif, mecaneg pridd, strwythurau, sgiliau cyfrifiadurol a goblygiadau ymarferol. Mae hyn yn ei wneud yn ddfyfr. Bydd rhai pynciau y byddwch yn eu hoffi yn fwy nac eraill yn fwy, ac yn y blynyddoedd olaf gallwch ddewis y rhai yr ydych yn eu mwynhau fwyaf. Adlewyrchir yr amrywiaeth hwn

hefyd yn y llu o wahanol gyfleoedd a gewch wedyn ar gyfer eich gyrfa.

### Mae'r brifysgol yn darparu digon o gyfleoesterau i gefnogi astudiaethau

Mae mynediad i labordai yn ffordd wych o roi'r holl wybodaeth ddamcaniaethol a ddysgw'n mewn cyrsiau ar waith. Mae peirianeg sifil yn gofyn am sgiliau cyfrifiadurol a rhaglenni pwrpasol, a chawsom fynediad at amrywiaeth eang o feddalwedd a ddefnyddir hefyd mewn diwydiant. Roedd cael mynediad i lyfrgell yn yr adeiladau peirianeg yn rhoi lle heddychlon i adolygu, ac yn lle perffaith i drefnu llawer o gyfarfodydd grŵp, yn enwedig yn y blynyddoedd olaf.

### Byddwn yn argymhell y radd hon i unrhyw un

Mae'n radd wych a'm galluogodd i gael yr holl sylfaen o beirianeg sifil, tra'n rhoi mewnbwn i mi i ddisgyblaethau eraill y byddech yn gweithio gyda nhw mewn diwydiant, megis penseiri, BIM (modelwyr digidol) a pheirianwyr mecanyddol. Mae yna lawer o bynciau diddorol i ddewis ohonynt, a phrosiectau hwyliog i weithio arnynt. Mae gennych ryddid i



gyrraedd nodau trwy wahanol ddulliau. Er enghraifft, yn fy nhrydedd flwyddyn, roedd gennym brosiect bach i ddylunio strwythur a fyddai'n cael ei ddefnyddio ar gyfer darlithoedd a chyfleusterau llesiant. Creodd rhai myfyrwyr fodolau digidol, rhai yn braslunio eu gwledigaethau â llaw a chreais fodel corfforol bach gyda toothpicks a chardbord!

**Giorgio Gatti, myfyrwr peirianeg bensaernïol yn ei 4edd flwyddyn**

## Peirianeg Sifil

**Helpwch i lunio ein bodolaeth o ddydd i ddydd. Mae ein myfyrwyr yn dod yn beirianwyr sifil sy'n adeiladu ac yn gwella'r amgylchedd ffisegol ledled y byd.**

Mae peirianwyr sifil yn ymwneud â chynllunio, dylunio, adeiladu a chynnal a chadw priffyrdd, meysydd awyr, dociau a harbyrau, amddiffynfeydd arfordirol, systemau dyfrhau, gwasanaethau dinesig hanfodol (fel cyflenwad dŵr, draenio a gwaredu carthion) a gwaith strwythurol gan gynnwys adeiladau, pontydd, argaeau, cronfeydd dŵr a gorsafoedd pŵer.

Mae ein graddau peirianeg sifil yn darparu dealltwriaeth drylwyr o theori peirianeg sifil, a ategir gan gymhwysiad ymarferol trwy waith labordy ac ymchwil, cyrsiau maes a dosbarthiadau dylunio. Mae cynnwys ein cwrs wedi'i gynllunio gyda mewnbwn gan sefydliadau blaenllaw i sicrhau profiad ymarferol gan ddefnyddio offer a thechnegau masnachol cyfredol.

Mae ein rhaglenni gradd MEng wedi'u hachredu gan Sefydliad y Peirianwyr Sifil, Sefydliad y Peirianwyr Strwythurol, Sefydliad Siartredig Priffyrdd a Chludiant a Sefydliad y Peirianwyr Priffyrdd ar ran y Cyngor Peirianeg at ddibenion cwrdd yn llawn â'r gofyniad academiaidd ar gyfer cofrestru fel a Pheiriannydd Siartredig.

Mae ein rhaglenni gradd BEng wedi'u hachredu gan Sefydliad y Peirianwyr Sifil, Sefydliad y Peirianwyr Strwythurol, Sefydliad Siartredig Priffyrdd a Chludiant a Sefydliad y Peirianwyr Priffyrdd ar ran y Cyngor Peirianeg at ddibenion cwrdd yn llawn â'r gofyniad academiaidd ar gyfer cofrestru fel Peiriannydd Corfforedig, ac yn rhannol fodloni'r gofyniad academiaidd ar gyfer cofrestru fel Peiriannydd Siartredig.

### Graddau:

#### Peirianeg Sifil (MEng)

Cod UCAS: H207  
Hyd: 4 blynedd

#### Peirianeg Sifil (BEng)

Cod UCAS: H200  
Hyd: 3 blynedd

#### Peirianeg Sifil gyda Blwyddyn mewn Diwydiant (BEng)

Cod UCAS: H201  
Hyd: 4 blynedd

#### Peirianeg Sifil gyda Blwyddyn mewn Diwydiant (MEng)

Cod UCAS: H208  
Hyd: 5 mlynedd





## Hanes un o'n myfyrwyr...

### Roeddwn i eisiau cyfrannu at gymdeithas

Rwy'n angerddol iawn am ddyluniadau adeiladu. Dewisais astudio peirianeg sifil gan fy mod eisiau deall y byd trwy wyddoniaeth! Mae'r radd hon yn gadael i mi gyfrannu at gymdeithas tra'n darparu problemau ystyrion a chyffrous i'w datrys.

### Rwy'n mwynhau perthnasedd fy nghwrs

Yr hyn rwy'n ei fwynhau fwyaf am fy nghwrs yw ei berthnasedd uniongyrchol i sefyllfaoedd bywyd go iawn. Trwy waith cwrs, aseiniadau a phrofiadau ymarferol, rwyf wedi ennill dealltwriaeth ddyfnach o sut mae egwyddorion peirianeg sifil yn cael eu cymhwyso wrth greu a chynnal yr amgylchedd adeiledig.

### Y prosiect mwyaf diddorol dwi wedi gweithio arno oedd pont sbageti!

Hyd yn hyn, y prosiect mwyaf diddorol fu dylunio ac adeiladu pont sbageti gyda phartner. Fe wnaethom gymhwyso ein gwybodaeth peirianeg sifil i greu dyluniad cryf ac effeithlon. Nid yn unig roedd y prosiect hwn wedi gwella fy sgiliau technegol ond hefyd wedi gwella fy ngalluoedd gwaith tîm a chyfathrebu.



### Byddwn yn bendant yn argymhell astudio peirianeg sifil i fyfyrwyr y dyfodol

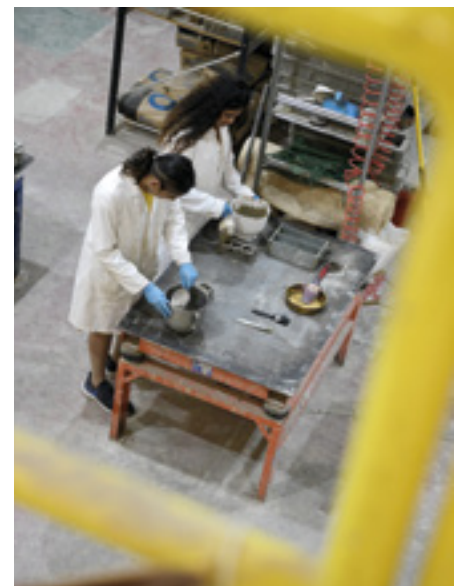
Ydy, mae dilyn gradd mewn adeiladu yn hynod werth chweil ac yn ysgogol ddeallusol. Mae'n cyflwyno heriau newydd yn gyson, gan sicrhau eich bod yn ymgysylltu ac yn dysgu sgiliau gwerthfawr sy'n berthnasol i'ch llwybrau gyrfya yn y dyfodol. Un o fy mhrif ddyheadau yw cyfrannu at y diwydiant adeiladu, i greu rhywbeth arwyddocaol sy'n ymestyn y tu hwnt i fy hunan fel unigolyn. Credaf, trwy adael fy ôl yn y maes hwn, y gallaf gael effaith ystyrion ar y byd.

**Azan Ahmed, Myfyriwr peirianeg sifil blwyddyn gyntaf**

Oeddech chi'n gwybod fel myfyriwr peirianeg sifil y gallwch chi gymryd rhan mewn teithiau maes?



Sganiwch y cod QR i glywed mwy gan Azan am ei brofiad



## Peirianeg sifil ac amgylcheddol

**Rhyddhewch eich angerdd dros adeiladu dyfodol gwyrddach. Mae ein myfyrwyr yn mynd i'r afael â heriau'r byd go iawn, ac yn creu gyrfaoedd sydd ar flaen y gad ym maes datblygu cynaliadwy.**

Mae peirianwyr sifil ac amgylcheddol yn mynd i'r afael â rhai o'r risgiau mawr i gymdeithasau ac economïau megis rheoli gwastraff yn gynaliadwy neu wynebu llygredd amgylcheddol.

Mae ein graddau peirianeg sifil ac amgylcheddol yn rhoi craidd y sgiliau peirianeg dylunio a dadansoddi i chi, a dealltwriaeth drylwyr o ffyrdd o integreiddio atebion economaidd ac ymarferol. Byddwch yn dysgu am agweddau cyfreithiol, cymdeithasol a moesegol peirianeg, gyda'r pwyslais yn cael ei roi'n gadarn ar gyfrifoldeb a rheolaeth amgylcheddol.

Byddwch yn cael y cyfle i gymhwyso'r hyn a ddysgwch mewn darlithoedd, mewn dosbarthiadau dylunio ymarferol, prosiectau ymchwil, dosbarthiadau labordy

a chyrsiau maes. Datblygir eich dysgu hefyd trwy ymweliadau safle, cyflwyniadau, a siaradwyr arbenigol o ddiwydiant.

Mae ein rhaglenni gradd MEng wedi'u hachredu gan Sefydliad y Peirianwyr Sifil, Sefydliad y Peirianwyr Strwythurol, Sefydliad Siartredig Prifffyrdd a Chludiant a Sefydliad y Peirianwyr Prifffyrdd ar ran y Cyngor Peirianeg at ddibenion cwrdd yn llawn â'r gofyniad academaidd ar gyfer cofrestru fel a Pheiriannydd Siartredig.

Mae ein rhaglenni gradd BEng wedi'u hachredu gan Sefydliad y Peirianwyr Sifil, Sefydliad y Peirianwyr Strwythurol, Sefydliad Siartredig Prifffyrdd a Chludiant a Sefydliad y Peirianwyr Prifffyrdd ar ran y Cyngor Peirianeg at ddibenion cwrdd yn llawn â'r gofyniad academaidd ar gyfer cofrestru fel Peiriannydd Corfforedig, ac yn rhannol fodloni'r gofyniad academaidd ar gyfer cofrestru fel Peiriannydd Siartredig.

### Graddau:

#### Peirianeg Sifil ac Amgylcheddol (BEng)

Cod UCAS: H221  
Hyd: 3 blynedd

#### Peirianeg Sifil ac Amgylcheddol (MEng)

Cod UCAS: H226  
Hyd: 4 blynedd

#### Peirianeg Sifil ac Amgylcheddol gyda Blwyddyn mewn Diwydiant (BEng)

Cod UCAS: H222  
Hyd: 4 blynedd

#### Peirianeg Sifil ac Amgylcheddol gyda Blwyddyn mewn Diwydiant (MEng)

Cod UCAS: H224  
Hyd: 5 blynedd







## Hanes un o'n myfyrwyr...

### Mae gen i ddiddordeb mewn cyfuno materion amgylcheddol gyda pheirianneg

Penderfynais ddewis peirianneg sifil ac amgylcheddol oherwydd roeddwn i wir eisiau creu effaith gadarnhaol ar y byd. Roedd gennyf ddiddordeb mawr mewn cyfuno materion amgylcheddol bywyd go iawn â pheirianneg i edrych ar leihau allyriadau nwyon tŷ gwydr a'r argyfwng cynhesu byd-eang sy'n ein hwynebu ar hyn o bryd.

### Bob wythnos mae rhywbeth newydd i'w ddysgu

Rwy'n mwynhau'r agwedd heriol ar fy nghwrs yn fawr! Bob wythnos mae rhywbeth newydd a chyffrous i ddysgu a dwi wrth fy modd nad oes yr un wythnos yr un peth. Mae wir yn dysgu ffordd wahanol o feddwl a dysgu i chi, ac rwyf wrth fy modd fy mod yn dod i ddeall hynny gyda rhai o fy nghyd-ddisgyblion. Rwyf hefyd yn mwynhau rhywfaint o'r gwaith grŵp rydym yn ei wneud yn ystod ein

cwrs, rwy'n gweld bod pawb bob amser yn dod â rhywbeth newydd i'n prosiectau ac rwyf wrth fy modd â'r cydweithio a ddaw yn ei sgil.

### Rwy'n cael fy herio i fynd y tu hwnt i'r arfer

Roedd y prosiect dylunio gwesty yn ail flwyddyn fy ngradd yn gyfle da i roi cynnig go iawn ar ddyllunio adeilad mawr i raddfa. Roedd yn rhywbeth a'm heriodd yn fawr ac a'm gwthiodd. Dysgais lawer am y cyfrifiadau oedd eu hangen i gynhyrchu adeilad, a llawer o wahanol ffactorau eraill y bu'n rhaid i mi eu hystyried wrth ei ddyllunio.

### Rwyf wedi dysgu cymaint o wahanol agweddau ar beirianneg

Byddwn yn bendant yn ei argymhell! Mae fy nghwrs wedi dysgu cymaint i mi am lawer o wahanol agweddau ar beirianneg, o rai o'r mathemateg cymhleth y mae'n rhaid i ni ei ddysgu, i wybod am wahanol gryfderau mewn priddoedd, a bioamrywiaeth mewn llynnoedd! Byddwn



yn argymhell y cwrs hwn yn fawr i unrhyw un sy'n mwynhau datrys problemau, a dysgu am yr amgylchedd yn gyffredinol! Mae rhai o'r pethau yr wyf wedi'u dysgu nid yn unig wedi bod yn amhrisiadwy i'm cwrs, ond hefyd y tu allan i'r brifysgol yn gyffredinol.

**Amber Levey, myfyriwr peirianneg sifil ac amgylcheddol ail flwyddyn**

## Peirianeg drydanol ac electronig

**Sbarduno arloesedd a phweru byd yfory. Mae ein myfyrwyr yn trawsnewid bywydau trwy ddatblygiadau trydanol.**

Mae astudio peirianeg drydanol ac electronig yn eich rhoi yng nghanol disgyblaeth fywiog a chyflym sy'n berthnasol i ddiwydiannau fel electroneg, technoleg gwybodaeth, gweithgynhyrchu, cynhyrchu a chyflenwi ynni, trafnidiaeth a chyfathrebu.

Mae ein graddau peirianeg electronig a thrydanol yn archwilio gwyddoniaeth a chymwysiaid trydan ar raddfa fach a mawr. Byddwch yn astudio technoleg gwybodaeth ac astudiaethau peirianeg proffesiynol, a fydd yn eich helpu i ddatblygu eich sgiliau dadansoddol, cyfrifiannol ac arbrofol, yn ogystal â sgiliau cyfathrebu llafar ac ysgrifenedig hanfodol.

Byddwch yn gymwys i wneud cais am ysgoloriaethau allanol gan UK Power Academy a UK Electronic Skills Foundation UKESF.

Mae ein rhaglenni gradd MEng wedi'u hachredu gan y Sefydliad Peirianeg a Thechnoleg ar ran y Cyngor Peirianeg at ddibenion bodloni'n llawn y gofyniad academaidd ar gyfer cofrestru fel Peiriannydd Siartredig.

Mae ein rhaglenni gradd BEng wedi'u hachredu gan y Sefydliad Peirianeg a Thechnoleg ar ran y Cyngor Peirianeg at ddibenion cwrdd yn llawn â'r gofyniad academaidd ar gyfer cofrestru fel Peiriannydd Corfforedig, a chwrdd yn rhannol â'r gofyniad academaidd ar gyfer cofrestru fel Peiriannydd Siartredig.

### Graddau:

#### Peirianeg Drydanol ac Electronig (BEng)

Cod UCAS: H605  
Hyd: 3 blynedd

#### Peirianeg Drydanol ac Electronig (MEng)

Cod UCAS: H601  
Hyd: 4 blynedd

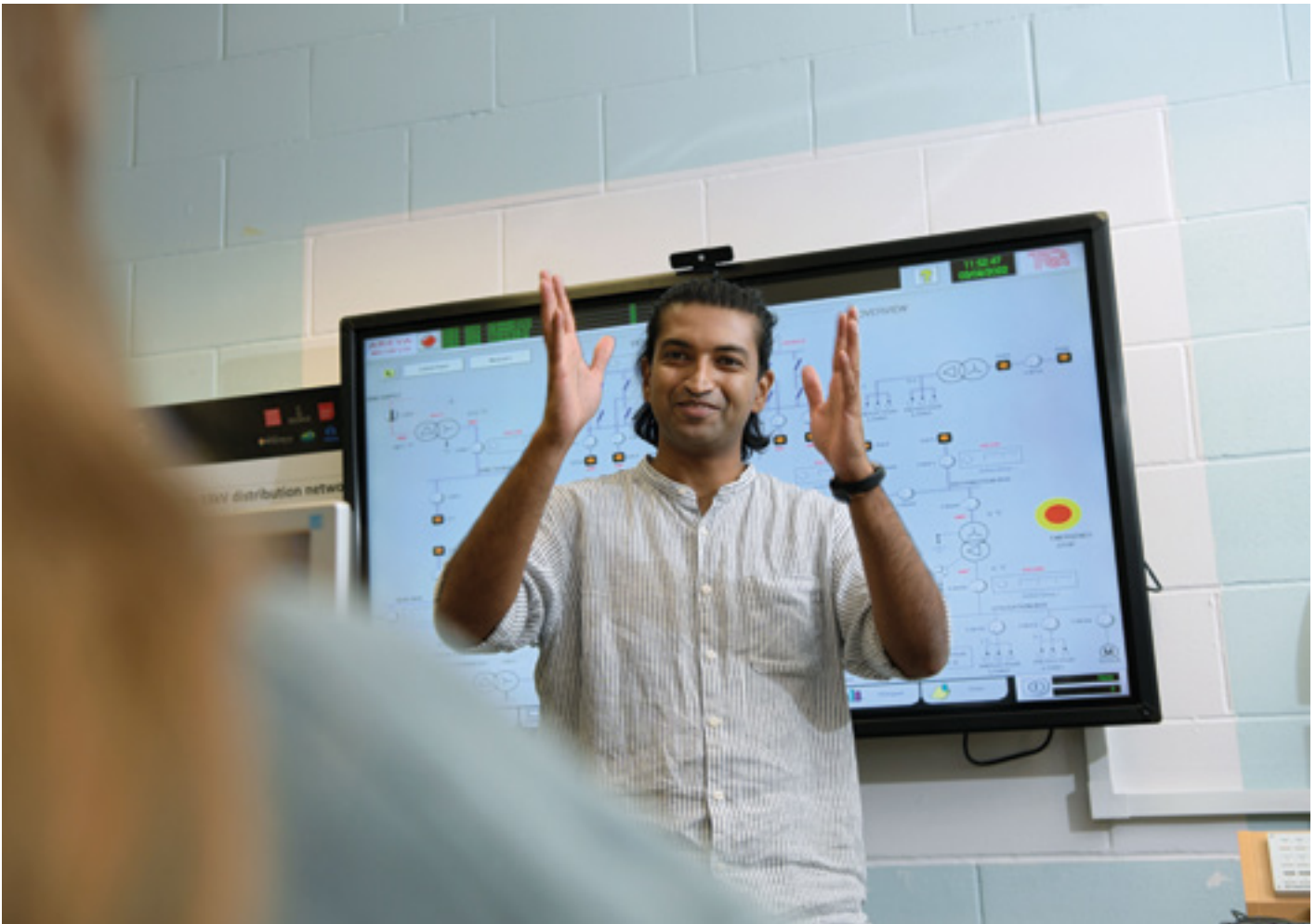
#### Peirianeg Drydanol ac Electronig with a Year in Industry (BEng)

Cod UCAS: H606  
Hyd: 4 blynedd

#### Peirianeg Drydanol ac Electronig gyda Blwyddyn mewn Diwydiant (BEng)

Cod UCAS: H600  
Hyd: 5 mlynedd





## Hanes un o'n myfyrwyr...

### Trosglwyddwyd fy angerdd am beirianneg i mi

Daeth fy angerdd am beirianneg gan fy nhad-cu a oedd hefyd yn beiriannydd trydanol. O oedran ifanc byddem yn cydweithio ar ystod eang o brosiectau o waith coed i electroneg sylfaenol. Fe wnaeth hyn ynghyd ag angerdd am ddysgu a phynciau stem yn arbennig fy nenu i astudio peirianneg.

### Rwyf wedi llwyddo i sicrhau swydd i raddedigion

Drwy gydol fy nghyfnod israddedig, byddwn yn dweud fy mod wedi mwynhau'r prosiect DMT (Prawf Dylunio) fwyaf. Roedd y prosiect yn cynnwys gweithio ochr yn ochr â Babcock International i greu cynnyrch sy'n dysgu plant am hynofedd ac i gwblhau'r prosiect fe wnaethom ddylunio model o long danfor. Rwyf hefyd wedi mynd ymlaen ers hynny i sicrhau cynllun i raddedigion gyda Babcock wedi i mi fwynhau'r prosiect hwn.

### Cefais gefnogaeth wych gan fy nhwtor

Mae'r berthynas a feithrinais gyda fy nhwtor personol yn ystod fy amser yma wedi bod yn amhrisiadwy. Galluogodd hyn i mi gael sgwrsiau gwych am fy opsiynau ar ôl y brifysgol ond hefyd am yr opsiynau o fewn y brifysgol fel cyrsiau ôl-raddedig. Fe wnes i elwa'n aruthrol hefyd o'r ffeiriau gyrfaedd y mae'r ysgol beirianneg yn eu cynnal yn rheolaidd. Roedd siarad â'r cwmnïau yn help mawr i mi benderfynu beth roeddwn i eisiau ei wneud ar ôl fy ngradd.

### Mae'r cwrs hwn yn darparu cyfleoedd ar draws y byd

Nid yn unig y mae'n gwrs sy'n darparu cyfleoedd ar draws y byd ond mae nifer y swyddi sy'n talu'n dda sydd ar gael yn syth ar ôl y brifysgol yn enfawr. Rwyf hefyd yn credu'n gryf nad oes cwrs arall fel peirianneg o ran sut rydych chi'n dysgu mynd i'r afael â sefyllfaoedd a datrys problemau, rhywbeth sy'n wirioneddol unigryw i beirianwyr.



**Aaron Davies, myfyriwr peirianneg drydanol ac electronig yn ei bedwerydd flwyddyn**



## Peirianeg integredig

**Archwiliwch ddisgyblaethau peirianeg lluosog. Mae ein myfyrwyr yn dod yn beirianwyr cyflawn gan ennill mantais gystadleuol yn y farchnad swyddi.**

Mae peirianeg integredig yn radd amlddisgyblaethol sy'n seiliedig ar beirianeg drydanol, electronig a mecanyddol, a'i nod yw cynhyrchu arbenigwyr ym meysydd gweithgynhyrchu, mecatroneg, dylunio â chymorth cyfrifiadurol, ac ynni adnewyddadwy. Bydd eich gwybodaeth eang am wahanol agweddau ar beirianeg yn sicrhau y gallwch ryngweithio â pheirianwyr o'r holl ddisgyblaethau peirianeg traddodiadol mewn unrhyw amgylchedd amlddisgyblaethol.

Mae myfyrwyr yn gymwys i wneud cais am ysgoloriaethau allanol gan UK Power Academy a UK Electronic Skills Foundation UKESF (mae Prifysgol Caerdydd yn aelod o'r ddau gynllun).

Mae ein rhaglenni gradd MEng wedi'u hachredu gan y Sefydliad Peirianeg a Thechnoleg a Sefydliad y Peirianwyr Mecanyddol ar ran y Cyngor Peirianeg at ddibenion bodloni'n llawn y gofyniad academaidd ar gyfer cofrestru fel Peiriannydd Siartredig.

Mae ein rhaglenni gradd BEng wedi'u hachredu gan y Sefydliad Peirianeg a Thechnoleg a Sefydliad y Peirianwyr Mecanyddol ar ran y Cyngor Peirianeg at ddibenion bodloni'n llawn y gofyniad academaidd ar gyfer cofrestru fel Peiriannydd Corfforedig, a bodloni'n rhannol y gofyniad academaidd ar gyfer cofrestru fel Peiriannydd Corfforedig. Peiriannydd Siartredig.

### Graddau:

#### Peirianeg Integredig (MEng)

Cod UCAS: H113  
Hyd: 4 blynedd

#### Peirianeg Integredig (BEng)

Cod UCAS: H110  
Hyd: 3 blynedd

#### Peirianeg Integredig gyda Blwyddyn mewn Diwydiant (BEng)

Cod UCAS: H111  
Hyd: 4 blynedd

#### Peirianeg Integredig gyda Blwyddyn mewn Diwydiant (MEng)

Cod UCAS: H114  
Hyd: 5 mlynedd





## Hanes un o'n myfyrwr...

### Roeddwn i eisiau astudio gradd a oedd yn cwmpasu fy niddordeb

Wrth edrych ar gyrsiau roeddwn yn ansicr a oeddwn am astudio peirianneg drydanol yn unig neu beirianneg fecanyddol. Roeddwn i eisiau astudio gradd a oedd yn cwmpasu fy niddordebau gan ymgorffori cynaliadwyedd, ynni adnewyddadwy yn ogystal ag electroneg a roboteg. Mae gradd integredig yn cyflawni hyn! Mae peirianneg integredig hefyd yn cynnwys achrediad deul mewn peirianneg fecanyddol a thrydanol nad yw mor gyffredin â hynny ymhlith cyrsiau disgyblaeth gymysg.

### Cefais gefnogaeth wych gan oruchwylwyr fy nhraethawd hir

Gwaith prosiect, prosiect grŵp blwyddyn dau a thraethawd hir oedd y rhannau mwyaf heriol ond mwyaf pleserus o'r cwrs o bell ffordd. Roedd y traethawd hir yn wych gan ei fod yn caniatáu i mi ymgymryd â phrosiect i agwedd benodol

ar systemau ynni o fewn fy niddordeb. Roedd fy ngoruchwylwyr yn barod iawn i helpu i fy arwain tra'n dal i roi'r rhyddid i mi fynd â'r ymchwil lle roeddwn i eisiau.

### Cefais i adeiladu cerbyd trydanol ar raddfa fach...

Mwynheais adeiladu cerbyd trydan ar raddfa fach yn yr ail flwyddyn! Helpodd y prosiect fi i ddatblygu sgiliau meddalwedd, sgiliau rheoli amser, sgiliau arwain a chyfathrebu ac roedd yn ffordd wych o ddod i adnabod myfyrwyr eraill gyda diddordebau tebyg. Dyma'r tro cyntaf i mi ymgymryd â phrosiect mor uchelgeisiol ac roedd yn brawf gwych o'm galluoedd ymarferol wrth ymchwilio ac adeiladu cydrannau.

### Mae'r cwrs wedi fy helpu i ddarganfod beth rydw i eisiau ei wneud fel peiriannydd

Ydy, mae'r cwrs wedi fy helpu'n fawr i ddarganfod beth rydw i eisiau ei wneud



fel peiriannydd wrth symud ymlaen ac wedi fy helpu i ddatblygu sgiliau niferus. Yn fyfyrwr blwyddyn gyntaf roeddwn i'n ansicr o'r sector roeddwn i eisiau ymgymryd ag o. Wrth astudio yng Nghaerdydd rwyf wedi penderfynu mai systemau pŵer ac ynni adnewyddadwy oedd y sectorau a oedd yn cyd-fynd orau â'm credoau a'm diddordebau fy hun. Ysgogwyd hyn gan fy ysgoloriaeth Academi Bwer gyda'r Sefydliad Peirianneg a Thechnoleg lle bŵm yn gweithio gyda'r Grid Cenedlaethol.

**Jack Tyler-Chamberlain,**  
myfyrwr peirianneg integredig  
pedwerydd flwyddyn

## Peirianeg fecanyddol

**Mynd i'r afael â phroblemau'r byd go iawn, dod i gysylltiad â thechnoleg flaengar a dysgu o gyfleusterau o'r radd flaenaf. Mae ein myfyrwyr yn datblygu i fod yn beirianwyr mecanyddol y dyfodol.**

Mae peirianeg fecanyddol yn ddisgyblaeth eang sy'n ymwneud â dylunio, adeiladu a gweithredu amrywiaeth enfawr o gynhyrchion a phrosesau. Mae peirianwyr mecanyddol yn cyfuno dychymyg â thechnoleg fodern i gynnig atebion arloesol i fodloni gofynion cymhleth cymdeithas a diwydiant.

Mae ein graddau peirianeg fecanyddol yn archwilio meysydd fel thermodynameg, dynameg peirianeg, mecaneg hylif, mecaneg solet, a rheoli busnes. Byddwch hefyd yn ennill sgiliau trosglwyddadwy mewn meysydd fel cyfathrebu, arbrosi, cyfrifiadura, gwaith labordy a dylunio.

Byddwch yn cael y cyfle i ymuno â Cardiff Racing a chymryd rhan yn y gwaith o dylunio, datblygu, adeiladu a phrofi ein car rasio Formula Student.

Mae ein rhaglenni gradd MEng wedi'u hachredu gan Sefydliad y Peirianwyr Mecanyddol a'r Sefydliad Ynni ar ran y Cyngor Peirianeg at ddibenion bodloni'n llawn y gofyniad academiaidd ar gyfer cofrestru fel Peiriannydd Siartredig.

Mae ein rhaglenni gradd BEng wedi'u hachredu gan Sefydliad y Peirianwyr Mecanyddol a'r Sefydliad Ynni ar ran y Cyngor Peirianeg at ddibenion bodloni'n llawn y gofyniad academiaidd ar gyfer cofrestru fel Peiriannydd Corfforedig, ac yn rhannol fodloni'r gofyniad academiaidd ar gyfer cofrestru fel Peiriannydd Siartredig.

### Graddau:

#### Peirianeg Fecanyddol (MEng)

Cod UCAS: H302  
Hyd: 4 blynedd

#### Peirianeg Fecanyddol (BEng)

Cod UCAS: H300  
Hyd: 3 blynedd

#### Peirianeg Fecanyddol gyda Blwyddyn mewn Diwydiant (BEng)

Cod UCAS: H301  
Hyd: 4 blynedd

#### Peirianeg Fecanyddol gyda Blwyddyn mewn Diwydiant (MEng)

Cod UCAS: H307  
Hyd: 5 mlynedd





## Hanes un o'n myfyrwyr...

### Rwy'n hoffi ochr datrys problemau peirianeg

Dewisais astudio peirianeg fecanyddol wrth sylweddol beth roeddwn i'n mwynhau ei astudio yn yr ysgol Ar ôl mwynhau mathemateg a ffiseg yn ogystal â biomecaneg, roeddwn i'n gwybod y byddai'n ddewis gwych. Roedd datrys problemau a natur gorfforol peirianeg hefyd yn gysylltiedig â phethau roeddwn i'n hoffi eu gwneud y tu allan i astudio.

### Rwy'n mwynhau dysgu am bethau mae pobl yn eu cymryd yn ganiataol

Yn ystod y cwrs peirianeg fecanyddol, mwynheais ddysgu theori fanwl am bethau y mae'r rhan fwyaf o bobl yn eu cymryd yn ganiataol bob dydd. Fe wnes i hefyd fwynhau gallu cymhwyso'r hyn a ddysgwyd mewn prosiectau.

### Rwyf wedi gweithio ar sawl prosiect diddorol

Un o'r prosiectau diddorol oedd datblygu, dylunio a gweithgynhyrchu rig i ddnwared tendon yn cael ei fynegi dros sgrîw lawfeddygol. Roedd hyn yn ein galluogi i brofi'r ddamcaniaeth ynghylch a fydd tendonau'n rhwygo ar ôl



llawdriniaeth sy'n gofyn am blatiau a sgrîwiau.

### Mae'r cwrs yn ddigon eang i'w gymhwyso i ystod o yrfaedd

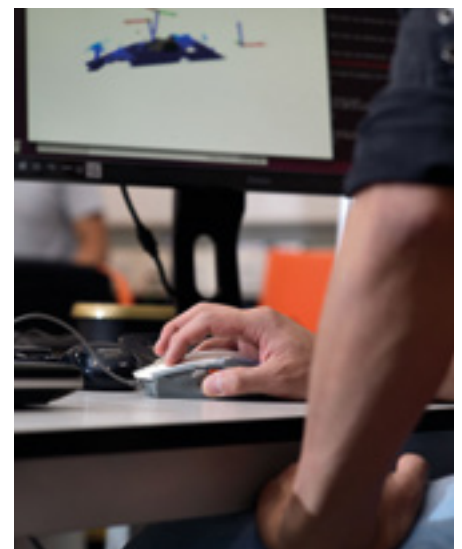
Os oes gennych chi ddi-ddordeb mewn peirianeg a mathemateg gymhwsol, rwy'n argymhell astudio'r cwrs hwn! Mae gan y cwrs ddigonedd o gyfleoedd i fynd a'ch bryd, ac mae'n ddigon eang fel y gellir cymhwyso'r sgîliau i amrywiaeth eang iawn o rolau peirianeg.

### Lewis Pick, myfyriwr peirianeg fecanyddol pumed blwyddyn

Oeddech chi'n gwybod bod ein myfyrwyr peirianeg fecanyddol yn gweithio ar brosiect mawr yn eu blwyddyn olaf?



Sganiwch y cod QR i wrando ar Giles yn siarad am ei robot o'r enw 'Penny'



## Peirianeg feddygol

**Uno byd meddygaeth a pheirianeg. Mae ein myfyrwyr yn chwyldroi atebion gofal iechyd i wella bywydau pobl ar draws y byd.**

Ein nod yw cynhyrchu peiriannydd hynod gymwys a allai ddilyn gyrfa naill ai ym meysydd clinigol/biobeirianeg neu beirianeg y tu allan i feddygaeth.

Byddwch yn caffael hanfodion mewn ystod eang o ddisgyblaethau peirianeg, gan gynnwys peirianeg fecanyddol, drydanol ac electronig, ac anatomeg a ffisiolog. Byddwch yn cael eich cyflwyno i fodiwlau sydd wedi'u cynllunio i gymhwyso egwyddorion peirianeg i'r maes meddygol. Byddwch yn astudio peirianeg glinigol a biomecaneg ac yn defnyddio sgiliau peirianeg sylfaenol i ddatrys problemau peirianeg feddygol, yn enwedig yn eich prosiect.

Darperir yr addysgu gan dîm ymroddedig o staff academiaidd sy'n gwneud ymchwil, a bydd rhai darlithoedd hefyd yn cael eu traddodi gan gydweithwyr o Ysgol Biowyddorau Prifysgol Caerdydd a'r Ysgol Feddygaeth, yn ogystal ag Ymddiriedolaeth GIG Caerdydd a'r Fro.

Byddwch yn cael y cyfle i ymgysylltu â gweithwyr proffesiynol o ddarparwyr gofal

iechyd fel Canolfan Orthopedig Caerdydd a'r Fro, Bwrdd Iechyd Prifysgol Caerdydd a'r Fro, a'r Adran Ffiseg Feddygol.

Mae cynnwys ein cwrs yn cael ei lywio gan gydweithrediadau diwydiannol gyda sefydliadau fel Zimmer Biomet, Simpleware ac Arthritis Research UK. Mae llawer o'r darlithwyr yn cynnwys ydweithrediadau gyda sefydliadau fel Zimmer Biomet, Simpleware ac Arthritis Research UK. Mae ecolegwyr yn gysylltiedig â ddarparwyr gofal iechyd megis Canolfan Orthopedig Caerdydd a'r Fro, Bwrdd Iechyd Prifysgol Caerdydd a'r Fro, a'r Adran Ffiseg Feddygol.

Mae ein rhaglenni gradd MEng wedi'u hachredu gan Sefydliad y Peirianwyr Mecanyddol ar ran y Cyngor Peirianeg at ddibenion bodloni'n llawn y gofyniad academiaidd ar gyfer cofrestru fel Peiriannydd Siartredig.

Mae ein rhaglenni gradd BEng wedi'u hachredu gan Sefydliad y Peirianwyr Mecanyddol ar ran y Cyngor Peirianeg at ddibenion bodloni'n llawn y gofyniad academiaidd ar gyfer cofrestru fel Peiriannydd Corfforedig, a chwrdd yn rhannol â'r gofyniad academiaidd ar gyfer cofrestru fel Peiriannydd Siartredig.

### Graddau:

#### Peirianeg Feddygol (MEng)

Cod UCAS: H1BV  
Hyd: 4 blynedd

#### Peirianeg Feddygol (BEng)

Cod UCAS: H1B8  
Hyd: 3 blynedd

#### Peirianeg Feddygol gyda Blwyddyn mewn Diwydiant (BEng)

Cod UCAS: BH99  
Hyd: 4 blynedd

#### Peirianeg Feddygol gyda Blwyddyn mewn Diwydiant (MEng)

Cod UCAS: HB99  
Hyd: 5 mlynedd







## Hanes un o'n myfyrwyr...

### Roeddwn i eisiau gwneud dyfeisiau a oedd yn helpu pobl

Rwyf wedi bod â diddordeb mewn gwyddoniaeth a thechnoleg erioed, ond dechreuais ar brosiect yn yr ysgol a oedd yn gwneud breichiau a choesau prosthetig a phenderfynais fy mod eisiau gallu gwneud dyfeisiau a oedd yn helpu pobl, sef hanfod peirianeg feddygol yn ei hanfod.

### Rydych chi'n gweithio gyda phobl o'r un anian

Mwynheais y prosiectau grŵp fwyaf yn ystod fy nghwrs. Rydych chi'n gweithio gyda phobl o'r un anian, sy'n gallu bod â diddordeb mewn creu rhywbeth da a allai wneud gwahaniaeth i fywyd rhywun. Canfŵm hefyd fod aelodau fy ngrŵp bob amser yn cynnig help gyda'r llwyth gwaith os ydych yn cael trafferth, felly mae'n creu system gymorth a oedd yn amhrisiadwy i mi.

### Mae'r gwaith rwy'n ei wneud ar gyfer fy mhrosiect yn rhoi boddhad mawr i mi.

Yn ddiweddar, gorffennais brosiect yn creu soced wedi'i optimeiddio ar gyfer prosthetig ar gyfer trychwr coes isaf. Rwyf bob amser wedi bod â diddordeb mewn prostheteg ac felly roedd gallu gweithio ar

rwybeth yr wyf wedi bod eisiau gweithio ag ef yn gyfle gwych.

Ar hyn o bryd mae ffurfio prosthetig ar gyfer pob un sydd wedi colli rhan o'r corff yn broses o brofi a methu, felly mae gallu dylanwadu ar y newidiadau yn y weithdrefn a fyddai yn y pen draw yn gwella ansawdd bywyd rhywun sydd wedi colli rhan o'r corff mor foddhaol.

### Mae'r wybodaeth a gewch yn amhrisiadwy

Byddwn yn argymhell y cwrs hwn yn llwyr...byddwch yn dysgu agweddau ar wahanol fathau o beirianeg ac mae'r holl wybodaeth a enillir yn amhrisiadwy os ydych am fynd i'r maes meddygol.

Yn y dyfodol, byddwn i'n bersonol wrth fy modd yn dylunio dyfeisiau meddygol, fel prostheteg ac offer llawdriniaeth ar gyfer cwmni sy'n canolbwyntio ar orthopedeg. Dim ond yn ystod fy ngradd yng Nghaerdydd y mae'r angerdd hwn wedi tyfu, ac mae peirianeg feddygol wedi fy nysgu pa mor eang yw'r maes, a sawl math o ddyfeisiau y gallwn i weithio gyda nhw, o fewnbliadau clun i sganwyr MRI.

### Bethan Soanes, myfyriwr peirianeg feddygol pedwerydd flwyddyn



Sganiwch y cod QR i ddysgu mwy gan Bethan am ei phrofiad



# Meddwl am y dyfodol...beth allwch chi ei wneud gyda gradd mewn peirianeg?

## Datgloi byd o gyfleoedd gyrfa gyda: peirianeg bensaernïol, sifil ac amgylcheddol

### Peirianeg bensaernïol

O dylunio strwythurau ysbrydoledig i wella effeithlonrwydd ynni a chynaliadwyedd, mae peirianeg bensaernïol yn cynnig ystod amrywiol o bosibiliadau.

Mae ein graddedigion yn ffynnu mewn meysydd peirianeg sifil a strwythurol, gan weithio gyda chwmnïau ymgynghori a chontractio enwog. Mae ganddyn nhw rolau fel peirianwyr sifil a strwythurol graddedig, yn ogystal â pheirianwyr dylunio adeiladau.

Mae llawer o'n cyn-fyfrwyr wedi cael llwyddiant mewn cwmnïau blaenllaw fel Arup, Atkins, Capita Symonds, a Ramboll.

Mae ein graddedigion hefyd wedi mentro i sectorau amrywiol fel cyllid, y cyfryngau, a marchnata, gan sicrhau swyddi mewn sefydliadau fel Deloitte, PwC, a Virgin.

### Peirianeg Sifil

Creu gyrfa sy'n ymroddedig i drawsnewid cymunedau a siapio'r byd rydyn ni'n byw ynddo.

Ymunwch â'n graddedigion sy'n gwneud gwahaniaeth, a gyflogir gan ymgynghoriaethau dylunio, contractwyr adeiladu, cyfleustodau a chyrrff y llywodraeth.

Mae ein graddedigion yn dilyn rolau fel peiriannydd sifil, peiriannydd safle, a pheiriannydd dylunio, gan ysgogi arloesedd a chynnydd.

Gweithio gyda diwydiant fel Aecom, Meinhardt Group, Morgan Sindall, ac Atkins Group; mae ein graddedigion yn arwain yn eu meysydd.

Mae graddedigion eraill yn ymgymryd â gorwelion cyffrous y sectorau cyllid, cyfryngau a phetrocemegol gyda swyddi yn aros amdanant mewn sefydliadau fel Deloitte, PwC, Virgin, a Shell.

### Peirianeg sifil ac amgylcheddol

Gyda'r angen dybryd am atebion cynaliadwy, mae ein graddedigion yn helpu i gael effaith ddofn ar iechyd ein planed.

Mae ein graddedigion yn cael eu cyflogi mewn ymgynghoriaethau, gan gontractwyr adeiladu, cyfleustodau, a llywodraethau lleol a chenedlaethol. Maent yn gweithio mewn rolau megis dylunio, gweithredu a rheoli gweithfeydd trin dŵr, rheoli amddiffynfeydd rhag llifogydd, adfer ac adennill tir halogedig, systemau trafniadaeth integredig ac ymgynghoriaeth peirianeg sifil gyffredinol.

Efallai y byddwch yn cwrdd â nhw yn gweithio mewn cwmnïau blaenllaw fel VolkerWessels UK, Mott MacDonald, a Syr Robert McAlpine. Mae rhai wedi dewis gweithio yn y sectorau ariannol, cyfryngau a phetrocemegol gyda chyrrchfannau gan gynnwys Deloitte, PwC, Virgin a Shell.

Mae llawer o'n graddedigion yn dewis dilyn astudiaethau ôl-raddedig. Mae amrywiaeth o gyfleoedd ôl-raddedig a addysgir, neu ymchwil ar gael ar gyfer peirianeg bensaernïol, sifil ac amgylcheddol.



Darganfod mwy



## Dewch i gyfarfod Thomas...

**Myfyriwr graddedig mewn peirianneg sifil ac amgylcheddol**

**Bellach yn gweithio fel Peiriannydd Dŵr, yn WSP**

### **Byddwn yn bendant yn annog pawb i archwilio'r posibilrwydd o gael gyrfa mewn peirianneg sifil ac amgylcheddol**

Mae'r cyfleoedd ar gyfer cyflogaeth yn wych ac mae'n llwybr gyrfa hynod werth chweil, lle mae pob diwrnod yn wahanol, ac rydych chi'n cael cymryd amrywiaeth eang o brosiectau.

### **Roedd astudio ym Mhrifysgol Caerdydd wedi helpu fy ngyrfa mewn sawl ffordd**

Roedd diwylliant Caerdydd yn annog myfyrwyr i ofyn cwestiynau ac i sgwrsio a chydweithio mewn sesiynau grŵp. Mae'r sgiliau a ddysgais o hyn wedi bod yn amhrisiadwy mewn amgylchedd proffesiynol. Ymhellach, canfŵm fod y darlithwyr yng Nghaerdydd yn ysbrydoledig ac arweiniodd fi i benderfynu dilyn gyrfa mewn peirianneg.

### **Ar ol gadael Caerdydd, cymerais ychydig o amser i ffwrdd cyn dechrau fy ngyrfa**

Mae llawer o opsiynau ar gyfer dyddiadau cychwyn (llogi y tu allan i'r cyfnod recriwtio prysur) y manteisiais amynt. Rwyf bellach ar gynllun i raddedigion yn gweithio fel peiriannydd gyda ffocws ar ddŵr. Rwyf wedi

dechrau gweithio tuag at siarteriaeth ac rwyf wedi fy sefydlu i wneud cynnydd da yn fy ngyrfa.

### **Rwyf wrth fy modd â'r amrywiaeth sy'n dod gyda fy rôl**

Er fy mod yn dal yn newydd iawn, rwyf wedi llwyddo i ymwneud â llawer o wahanol brosiectau. Nid wyf byth yn gwybod beth fydd yn cael ei gyflwyno i mi i helpu ag ef ac rwy'n meddwl bod hynny'n gyffrous iawn. Rwyf hefyd yn hoffi'r agwedd gymdeithasol ar fy rôl, mae llawer o gyfleoedd i gwrdd â chydweithwyr y tu allan i'r swyddfa ac mae digwyddiadau bob amser yn cael eu cynnal gan bwyllgorau cymdeithasol

### **Yn ystod fy ngradd roedd llawer o fodiwlau a oedd yn cynnwys gwaith prosiect**

Maen nhw wir wedi fy mharatoi ar gyfer y rôl rydw i ynddi ar hyn o bryd. Fel peiriannydd dŵr, credaf fod y modiwlau dŵr yn fwy defnyddiol i mi ond rwy'n siŵr pe bawn wedi dilyn llwybr gyrfa gwahanol, byddwn wedi canfod y byddai modiwlau eraill wedi bod yr un mor fuddiol ar gyfer profiad.

## Datgloi byd o gyfleoedd gyrfa gyda: peirianeg drydanol ac electronig

Mae ein graddedigion yn llwyddo ar draws ystod eang o ddiwydiannau, gan wneud cyfraniadau sylweddol mewn electroneg, modurol, TG, telathrebu, gweithgynhyrchu, pŵer, trafnidiaeth, cyfleustodau ac adeiladu.

Gyda rolau amrywiol fel peiriannydd electroneg, peiriannydd trydanol, peiriannydd rhwydwaith, dadansoddwr systemau a pheiriannydd goleuo, mae ein cyn-fyfrwyr yn symud ymlaen mewn sefydliadau sy'n cynnwys Tata Steel, Network Rail, Rolls Royce, UK AEA, Saudi Airlines, Collins Aerospace, a'r Grid Cenedlaethol.

Mae graddedigion eraill hefyd wedi creu llwybrau cyffrous mewn sectorau fel cyllid, y cyfryngau, a marchnata, gan lanio mewn cwmnïau mawreddog fel Chanel, PwC, a Virgin.

Mae llawer o'n graddedigion yn dewis dilyn astudiaethau ôl-raddedig. Mae amrywiaeth o gyfleoedd ôl-raddedig a addysgir neu ymchwil ar gael ar gyfer peirianeg drydanol ac electronig.



Darganfod mwy



### Dewch i gyfarfod Peter...

**Myfyriwr graddedig mewn peirianeg drydanol ac electronig**

Bellach yn gweithio fel Peiriannydd Systemau Pŵer HV yn Arup



Clywch fwy am brofiad Peter

### Rwy'n annog pawb i ddilyn gyrfa mewn peirianeg drydanol ac electronig

Mae'r maes yn cynnig lluo o gyfleoedd ar gyfer twf personol a phroffesiynol, yn ogystal â'r cyfle i gael effaith wirioneddol ar gymdeithas. Mae galw mawr am y sgiliau a enillwyd yn y farchnad swyddi heddiw, gan agor drysau i ystod wirioneddol eang o ddiwydiannau. Mae hefyd yn croestorri â disgyblaethau peirianeg eraill gan alluogi cydweithrediadau rhyngddisgyblaethol ac amrywiaeth o waith.

### Rhoddodd cwricwlwm y brifysgol y gallu i mi ddatrys problemau'n annibynnol

Mae'r sgiliau hyn, ynghyd â dadansoddi canlyniadau ac ysgrifennu adroddiadau cryno i safon y gellir eu cyhoeddi, wedi bod yn amhrisiadwy yn fy nhaith broffesiynol fel peiriannydd systemau pŵer HV, gan ganiatáu i mi gyfleu syniadau cymhleth i gleientiaid yn fwy effeithiol.

### Ar ôl graddio o'r brifysgol, ymunais ag Arup ac mae fy ngyrfa wedi gweld cynnydd sylweddol a chyfleoedd cyffrous

Gydag ysgogiad parhaus i arloesi ac angerdd i feithrin cynwysoldeb mewn peirianeg, rwyf wedi bod yn ffodus i weithio ar brosiectau rhyfeddol. Rwyf wedi bod yn rhan o'r gwaith i Wella Llwybr Trawspennine (TRU), gan gyfrannu at drydaneiddio rheilffyrdd yn y gogledd yn ogystal â chynnal astudiaethau dichonoldeb ar gyfer arosfannau gwefru tramiau yng Nghaerdydd, ac atebion batri

tram ar gyfer prosiect tramwy tram o Gaerdydd Canolog i Fae Caerdydd.

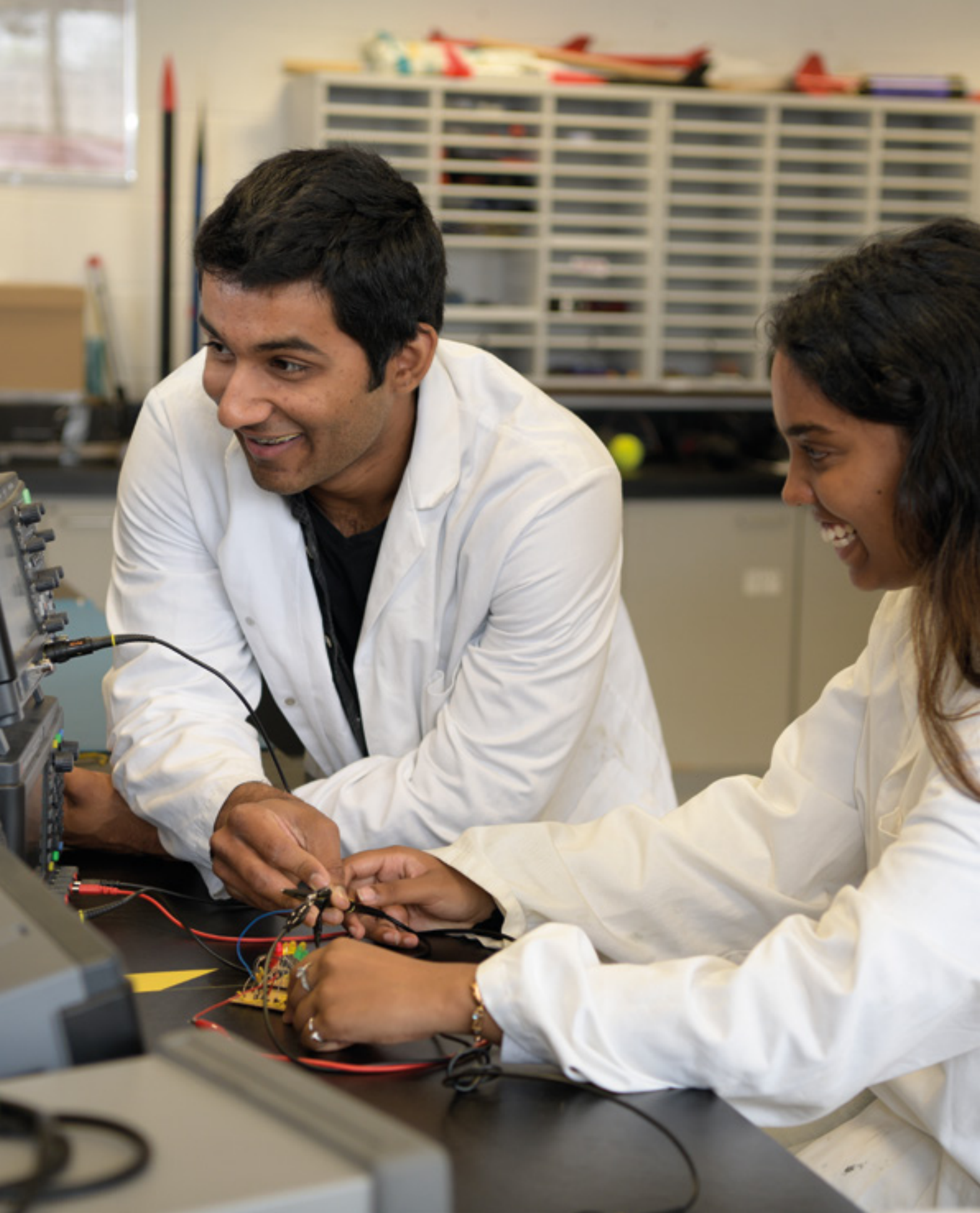
### Ar hyn o bryd rwy'n gweithio ar East Anglia Three

Mae'n Fferm Wynt Alltraeth 1.32 GW wedi'i lleoli oddi ar arfordir Norfolk. Mae'r prosiect hwn, sydd i fod i ddechrau cynhyrchu yn 2026, yn wirioneddol gyffrous gan y bydd yn cynhyrchu ynni glân i bweru 1.3 miliwn o gartrefi yn y DU. Mae bod yn rhan o brosiect fferm wynt o'r maint hwn yn y byd go iawn yn teimlo'n swrrealiaidd ac yn rhoi boddhad mawr.

### Gwneuthum lawer o brosiectau yn ystod fy ngradd a ddylanwadodd yn fawr ar fy llwybr gyrfa

Prosiect nodedig oedd astudiaeth ddichonoldeb fferm wynt Aber Afon Hafren, lle cefais y cyfle i weithio ochr yn ochr â myfyrrwyr o wahanol ddisgyblaethau. Roedd y profiad yn teimlo'n real iawn, yn benodol wrth weithio gyda grŵp rhyngddisgyblaethol gyda rolau gwahanol ar yr un prosiect. Roedd pawb yn dod â disgyblaeth ac anghenion gwahanol at y bwrdd. Gwnaeth hyn i mi ddeall optimeiddio ar gyfer ffermydd gwynt', ei gymhlethdodau a sbardunodd fy niddordeb yn y maes, gan ysbrydoli fy mhenderfyniad i ddilyn gyrfa mewn ffermydd gwynt ar y môr a systemau pŵer HV.





## Datgloi byd o gyfleoedd gyrfa gyda: peirianeg fecanyddol a meddygol

### Peirianeg fecanyddol

Mae ein graddedigion yn helpu i lunio dyfodol diwydiannau ac yn arwain ar ddatblygiadau newydd.

Mae nifer sylweddol o raddedigion peirianeg fecanyddol yn gweithio ym maes dylunio cynnyrch ar gyfer y diwydiannau modur, awyrennol, cyfathrebu ac ynni. Mae eraill yn cael eu cyflogi mewn peirianeg feddygol, mae rhai yn archwilio'r byd o fewn y diwydiant petrocemegol ac eraill yn ymchwilio i ddatblygiad, cynhyrchu neu reolaeth gyffredinol.

Mae ein graddedigion yn rhagori mewn sefydliadau uchel eu parch fel Vantage Power, General Electric, BP, Ricardo, a Triumph Motorcycles. Mae rhai myfyrwyr yn dewis defnyddio eu graddau i archwilio disgyblaethau amrywiol fel y Lluoedd, y sector ariannol, y proffesiwn cyfreithiol, cyfrifeg siartredig, neu gyfrifiadura.

### Peirianeg feddygol

Fel peiriannydd meddygol graddedig, mae cyfleoedd ar gael yn y sectorau meddygol a pheirianeg fecanyddol ehangach. Mae llawer o raddedigion peirianwyr meddygol yn ymuno â sefydliadau fel Johnson and Johnson, Huntleigh Medical, a'r Gwasanaeth Iechyd Gwladol. Mae ein cyn-fyfrwyr yn aml yn cychwyn ar yrfa werth chweil yn y sector gofal iechyd, gan lunio dyfodol gofal cleifion.

Mae galw mawr am raddedigion mewn peirianeg feddygol mewn amrywiol feysydd digyswllt hefyd fel cyfrifeg, cyllid, llywodraeth ac addysg.



Mae llawer o'n graddedigion yn dewis dilyn astudiaethau ôl-raddedig. Mae amrywiaeth o gyfleoedd ôl-raddedig a addysg neu ymchwil ar gael ar gyfer peirianeg fecanyddol a meddygol.



Darganfod mwy



### Dewch i gyfarfod Jordan...

Myfyrwr graddedig mewn peirianeg fecanyddol

Bellach yn gweithio fel Peiriannydd Graddedig yn Jaguar Land Rover

### Byddwn yn bendant yn annog eraill i astudio peirianeg fecanyddol

Mae cyfleoedd enfawr i ddatblygu fel peirianwyr gyda staff academiaidd sy'n fwy na pharod i hwyluso hyn. Er mor ystrydebol ag y gallai swnio, bydd myfyriwr yn cael allan o'r radd yn union yr hyn y mae'n ei roi i mewn. Os ydych chi'n rhywun sydd wir eisiau arloesi a gwella, yna mae yna ffordd o gyflawni hyn yng Nghaerdydd, yn sicr.

### Roedd Prifysgol Caerdydd yn dda iawn am ddarparu cyfleoedd ystyrlon

Cafodd y radd mewn peirianeg fecanyddol gyda blwyddyn mewn diwydiant ei strwythuro i ddatblygu sgiliau allweddol y mae galw mawr amdanynt yn y byd gwaith. Roedd y flwyddyn lleoliad yn baratoad gwych i mi fy hun nawr fy mod yn gweithio tuag at achrediad proffesiynol ar ffurf siarteriaeth.

### Ers graddio o Brifysgol Caerdydd, rwyf wedi cael fy nghyflogi gan Jaguar Land Rover

Rwy'n Beiriannydd Graddedig ar eu Cynllun Hyfforddi Graddedigion. Yn ystod y cyfnod hwn, rwyf wedi cwblhau fy lleoliad cyntaf o dan y tîm Chassis ac ar hyn o bryd rwyf ar fy ail leoliad mewn Gallu Oddi ar y Ffordd.

### Mae fy rôl bresennol yn rhoi cyfle i mi brofi'r cerbydau rydyn ni'n gweithio arny'n nhw trwy amrywiol ddiwyddiadau graddnodi a phrofi

Mae wedi bod yn gyfle gwych i werthfawrogi ymdrechion cydweithredol gwahanol nwyddau i gynhyrchu cynhyrchion llwyddiannus.

### Drwy gydol fy amser ym Mhrifysgol Caerdydd roeddwn yn rhan o dîm Formula Student

Yn fy mlwyddyn olaf cymerais swydd Arweinydd Tîm cyffredinol. Ynddo'i hun, roedd hwn yn brofiad amhrisiadwy mewn arweinyddiaeth, rheoli prosiect a sgiliau pobl. Mae'r tîm wedi'i sefydlu i fod yn hygyrch i holl fyfyrwyr Prifysgol Caerdydd, nid dim ond y rhai mewn peirianeg. Mae hyn yn gynrychioliadol iawn o'r math o strwythur y gallwch ddod i'w ddisgwyl mewn diwydiant. Rhoddodd gyfle gwych arall i mi brofi amgylchedd gwaith arddull diwydiannol gyda chefnogaeth yr academyddion, pe bai ei angen arnaf.









# Gofynion mynediad

I gael eich ystyried ar gyfer mynediad i un o'n cyrsiau israddedig, gwnewch gais drwy UCAS.

## Gofynion mynediad nodweddiadol

Arweiniad yn unig yw'r gofynion nodweddiadol hyn. Ewch i'n gwefan am y wybodaeth ddiweddaraf:

[www.caerdydd.ac.uk/ugcourses](http://www.caerdydd.ac.uk/ugcourses)

### Safon Uwch

BEng: AAB-BBB, MEng: AAA-ABB.

URhaid cynnwys Mathemateg Safon Uwch

### WBA

Derbynnir Tystysgrif Her Sgiliau Uwch Bagloriaeth Cymru yn lle un Safon Uwch (ar y graddau a restrir uchod), heb gynnwys unrhyw bynciau penodol.

### IB

Ar gyfer BEng, mae hyn yn 31-34 yn gyffredinol neu 665-666 ar lefel uwch (gan gynnwys mathemateg HL).

Ar gyfer MEng, mae'n 32-36 yn gyffredinol neu 665-666 HL (i gynnwys HL mathemateg).

### BTEC

DD mewn Diploma BTEC mewn unrhyw bwnc a Mathemateg Safon Uwch gradd A neu B yn dibynnu ar y cwrs.

### Arall

Croesewir ceisiadau gan y rhai sy'n cynnig cymwysterau cyfwerth amgen, yn ogystal â'r rhai a all fod â phrofiad gwaith/bywyd perthnasol arall.

### Pynciau penodol

Mathemateg Safon Uwch (neu gyfwerth). Hefyd gradd C/gradd 4 neu uwch mewn TGAU mathemateg a Saesneg (neu gyfwerth).

### Blwyddyn sylfaen

Os oes gennych chi raddau TGAU mewn mathemateg a llwyddiant Safon Uwch da mewn pynciau anafthemategol, byddai'r flwyddyn sylfaen yn llwybr delfrydol i chi gael mynediad i beirianneg. Os dymunwch wneud cais am y flwyddyn sylfaen, nodwch H101 yn yr adran dewisiadau yn eich cais UCAS, ynghyd â chod y rhaglen radd yr hoffech ei dilyn ar ôl y flwyddyn sylfaen. Mae hon yn rhaglen radd integredig (blwyddyn sylfaen, ynghyd â rhaglen radd ddewisol).

### Myfyrwyr Rhyngwladol

Rydym yn croesawu ceisiadau gan fyfyrwyr rhyngwladol ac yn derbyn ystod eang o gymwysterau. Gwiriwch ein tudalennau cwrs am wybodaeth am eich gwlad.

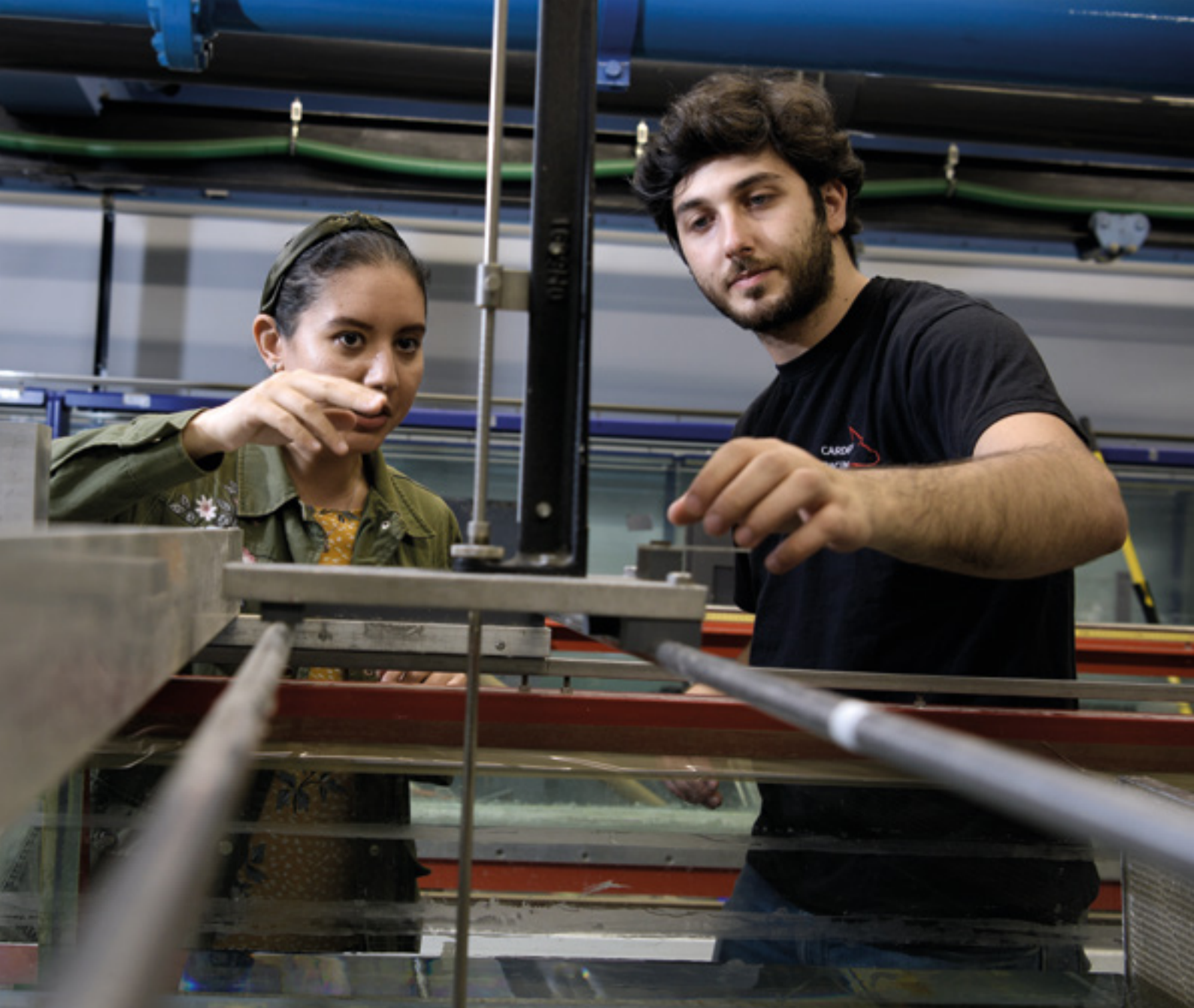


**Sut i ddod o hyd i ni**

**Allwedd**

-  Yr Ysgol Beirianeg
-  Adeiladau'r Brifysgol a'r GIG
-  Preswylfeydd myfyrwr





## Gwybodaeth Gyfreithiol Bwysig

Mae cynnwys y llyfryn hwn yn ymwneud â chylch derbyn Mynediad 2024 ac yn gywir ar adeg mynd i'r wasg ym mis Medi 2023. Fodd bynnag, mae cyfnod hir rhwng argraffu'r llyfryn hwn a gwneud ceisiadau a'u prosesu gennym ni, felly gwiriwch ein gwefan yn: [www.caerdydd.ac.uk](http://www.caerdydd.ac.uk) cyn gwneud cais rhag ofn y bydd unrhyw newidiadau i'r cwrs y mae gennych ddi-ddordeb ynddo neu i gyfleusterau a gwasanaethau eraill a ddisgrifir yma. Lle mae gwahaniaeth rhwng cynnwys y llyfryn hwn a'n gwefan, mae cynnwys y wefan yn cael blaenoriaeth ac yn cynrychioli'r sail yr ydym yn bwriadu darparu ein gwasanaethau i chi arni.

Eich gradd: Mae myfyrwyr a dderbynnir i Brifysgol Caerdydd yn astudio ar gyfer gradd Prifysgol Caerdydd.



Mae'r llyfryn hwn wedi'i argraffu ar bapur a gafwyd o ffynonellau a reolir yn dda gan ddefnyddio inciau wedi'u seilio ar lysiau. Mae'r papur a ddefnyddiwyd i gynhyrchu'r prosiectws hwn a'r broses weithgynhyrchu wedi'u hardystio gan FSC®. Mae'r argraffwyr hefyd wedi'u hachredu i ISO14001, y safon amgylcheddol a gydnybyddir yn rhyngwladol.

Mae'r ddogfen hon hefyd ar gael yn Saesneg. This document is also available in English.

Mae Prifysgol Caerdydd yn elusen gofrestredig, rhif. 1136855

Gall y prosiectws hwn fod ar gael mewn fformatau eraill, gan gynnwys print bras (testun), Braille ac ar dâp sain/CD.

I wneud cais am fformat arall, cysylltwch â Laura Roberts:

Ffon: **029 2087 4455**

E-bost **RobertsL9@cardiff.ac.uk**

**CARDIFF**  
UNIVERSITY

**PRIFYSGOL**  
**CAERDYDD**

I ddarganfod mwy am yr  
Ysgol Beirianneg ewch i'n gwefan:  
[www.caerdydd.ac.uk/peirianneg](http://www.caerdydd.ac.uk/peirianneg)

## Cysylltu

Ffon: **029 2087 9999**  
E-bost: **engin-admissions**  
**@cardiff.ac.uk**

Yr Ysgol Beirianneg  
Adeiladau'r Frenhines  
Y Parade  
Caerdydd  
CF24 3AA

## Cadw cysylltiad

 ysgol beirianneg prifysgol  
caerdydd

 @EngineeringCU

## Bywyd myfyriwr

Oes gennych gwestiwn am  
fywyd myfyrywyr?  
Darganfyddwch atebion yn:

[www.cardiff.ac.uk/  
studentbloggers](http://www.cardiff.ac.uk/studentbloggers)

Eisiau gwybod mwy am fywyd ym  
Mhrifysgol Caerdydd? Mae ein  
myfyrywyr yn cofnodi eu profiadau  
ac yn hapus i ateb eich cwestiynau  
yn eu blogiau.

Mae ein myfyrywyr sy'n flogwyr yn  
fyfyrywyr go iawn sy'n astudio ar  
ystod o gyrsiau. Maen nhw yma  
i ateb unrhyw gwestiynau sydd  
gennych am fywyd ym Mhrifysgol  
Caerdydd. Sut beth yw diwrnod  
arferol? Pa glybiau a chymdeithasau  
sydd yna? Ydy sîn gerddoriaeth  
Caerdydd yn dda? Gall fod bron yn  
unrhyw beth.

Mae'r ddogfen hon hefyd ar gael yn Saesneg.  
This document is also available in English.

ENGIN/0923



THE SUNDAY TIMES  
THE SUNDAY TIMES  
**GOOD  
UNIVERSITY  
GUIDE  
2023**  
PRIFYSGOL  
Y FLWYDDYD  
YNG  
NGHYMRU